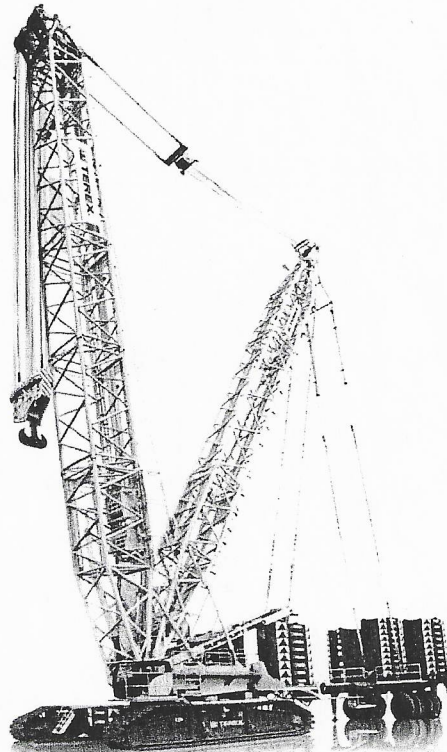




TEREX®

KRANPASS

CRANE CERTIFICATION LOG
CARNET DE CERTIFICATION



Krantyp:

Superlift 3800

Type of crane:
Type de grue:

Bau-Nr:

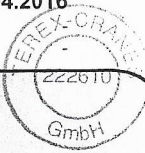
36166

Serial No:
N° de serie:

Terex Cranes Germany GmbH

**Dinglerstr. 24
66482 Zweibrücken**

+49 (0) 6332 830
<http://cranes.terex.com>

**TEREX®**

Inhaltsverzeichnis

Table of contents
Table de matières**Typ: Superlift 3800**

Type:

Type:

Baunummer: 36166

Serial No:

N° de serie:

Spezifikation FahrzeugkranSpecification Mobile crane
Spécification grue mobile**Blatt: 1 - 2**

Page:

Page:

Spezifikation TragmittelSpecification for lifting tackle
Spécification des accessoires d'élévation**Blatt: 3 - 5**

Page:

Page:

Spezifikation ArbeitsbereichSpecification working range
Spécification de portée**Blatt: 6 - 21**

Page:

Page:

Spezifikation TragfähigkeitstabellenSpecification for duty charts
Spécification des tableaux des charges**Blatt: 22 - 42**

Page:

Page:

CE-KonformitätserklärungCertificate of conformity
Certificat de conformité**Blatt: 43 - 45**

Page:

Page:

AnhangAnnex
Annexe**Prüfnachweise****- theor. Nutzungsdauer Winden**
- wiederkehrende PrüfungenTest certificate
- Theor. service life of drums
- Periodic inspections
Certificat d'essais
- Longévité théor. des treuils
- Inspections périodiques**Blatt: 46 - 61**

Page:

Page:

PrüfberichteTest reports
Rapports d'essais
Nederlands deel kraanboek:**Blatt: 62**

Page:

Page:

Technische ÄnderungenTechnical modifications
Modifications techniques**Blatt: 63**

Page:

Page:

Kundenspezifische Zertifikate

Beinhaltet auch Seil- u. UFL Zertifikate

Specific certificates for customers
Also with certificates for ropes and hook blocks**Blatt: 64**

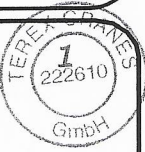
Page:

Page:

Certificats spécifiques pour clients
Ci-joint les certificats des cables et moufles

**TEREX®**

Spezifikation Fahrzeugkran

Specification Mobile crane
Spécification grue mobile**Typ:** Superlift 3800Type:
Type:**Baunummer:** 36166Serial No:
N° de serie:**Hersteller:** Terex Cranes Germany GmbHManufacturer:
Constructeur:**Kran-Benennung (ISO 4306/2):**Designation of crane:
Description: Grue sur chenilles**Raupenkran**Crawler Crane
Grue sur chenilles**Kran-Verwendung (ISO 4301/1):**Application of crane:
Utilisation:**Montagekran**Erection crane
Grue de montage**Kraneinstufung (ISO 4301):**Classification of crane:
min**A1 U1 Q2****Höchstzul. Tragfähigkeit:**Max. perm. load:
Charge max. admissible:**650 t bei 12 m Ausladung**at
à radius
de portée**Unterwagen**Carrier
Porteur**Art:**Model:
Modèle:**Raupen**Crawler
Grue sur chenilles:**Auto**Truck crane
Grue routière:**Mobil**Self-Propelled
Automotrice:**Jahr der ersten Inbetriebnahme:** 2016Year of initial commissioning:
Année de première mise en service:**Typ:** ---Type:
Type:**Fahrzeugidentifizierungsnummer:**Chassis No.:
N° d'identification:

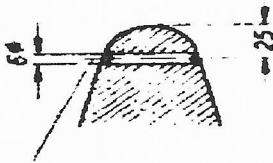
Anzahl der Achsen: ---Number of axles:
Nombre d'essieux:**Fahrgeschwindigkeit:**Travel speed:
Vitesse de translation:**min 0 km/h**min
min**max 1 km/h**max
max**Verf. vom:**Travel motions from
Conduite à partir du:**OW**Superstructure
Partie supérieure**Auto- / Mobilkran:** **Bereifung:** ---Truck-crane/Self propelled wheel-mtd. crane: Tyres
Grue sur porteur/grue automotrice: Pneumatiques:**max Radl. bei Kranbetrieb:** --- tMax. wheel load during crane operation:
Charge max. sur roue (grue en charge):**Abstützung:**Outriggers:
Stabilisateurs:**Stützbasis:**Outrigger base
Base d'appui**Länge:** ---Length:
Longueur:**Breite:** ---Width:
Largeur:**max. Stützlast:** ---Max. outrigger loading:
Charge max. sur stabilisateur:**Raupenkran:** **Spurbreite:** 8400 mmCrawler crane:
Grue sur chenillesTrack:
Voie:

**TEREX®**

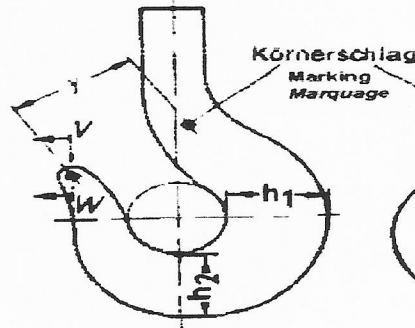
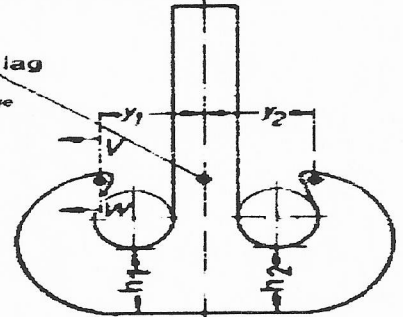
Spezifikation Unterflaschen

Specification Hook Blocks

Spécification crochet-moufles

Typ: Superlift 3800Type:
Type:**Bau-Nr.:** 36166Serial No.:
N° de serie:**Lasthaken**Load hook
Crochet**Schnitt V—W**
Section
Section

Stift aus nichtrostendem Stahl

DIN 15401**DIN 15402**

Typ Type Type:	Kennzeichnung Marking Marquage	Y1 mm	Y2 mm	h1 mm	h2 mm	Tragfähigkeit in t bei Triebwerksgruppe Loading capacity in mechanism group type de câble au groupe de mécanisme
HG 18	48194/H6672-2 R4 DIN 15401	---	---	---	---	18 / lBm
Ufl 54-1/28E	46800/149425LT51-20 R12 DIN 15401	180	---	---	---	54 / lBm
Ufl 125-3/28D	48196/H7118-2 R25 DIN 15402	210	210	---	---	125 / lBm
Ufl 2x190-10/28-D	-----	---	---	---	---	-----
Ufl 2x325-20/28D	-----	---	---	---	---	-----
Drallfänger Swivel Dispositif anti-giratoire	46597-3	---	---	---	---	18 / lBm
Drallfänger Swivel Dispositif anti-giratoire	46597-4	---	---	---	---	18 / lBm
Drallfänger Swivel Dispositif anti-giratoire	46599-4	---	---	---	---	18 / lBm
Drallfänger Swivel Dispositif anti-giratoire	46599-6	---	---	---	---	180 / lBm
Ufl 2x90-4/28-D	48576/H7344-1 R40	270	270	---	---	190 / lBm

SUPERLIFT CONFIGURATIONS

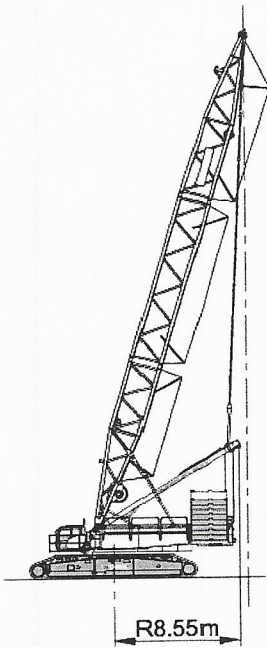
SUPERLIFT 3800

Superlift-Konfigurationen · Combinaisons Superlift · Configurazioni Superlift · Configuraciones Superlift · Configurações do Superlift · Варианты конфигурации суперлифт



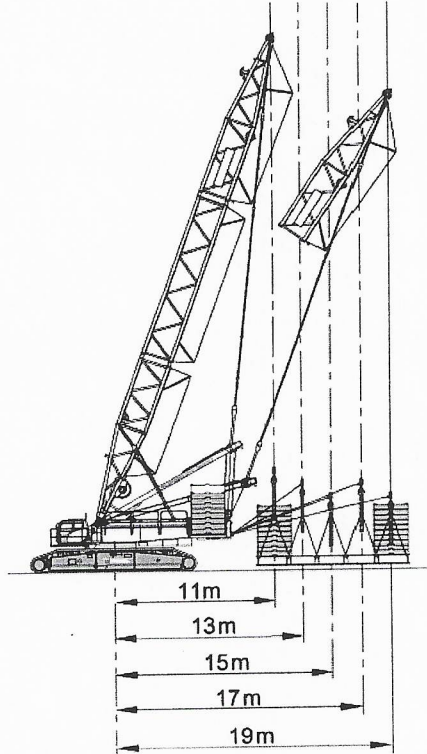
SL 0 t 9 m

R 9 m



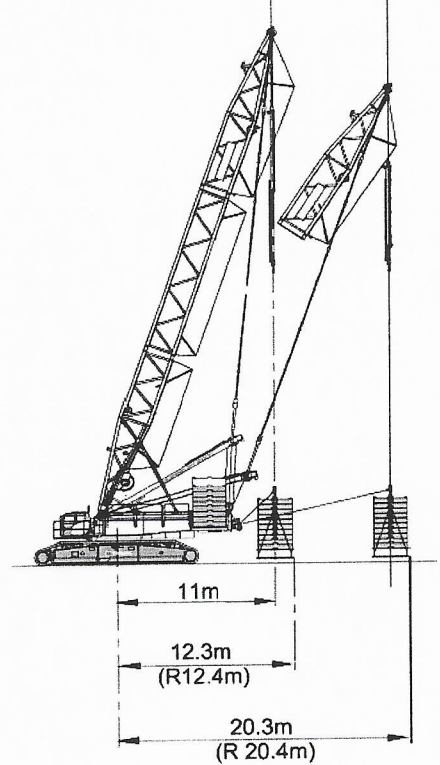
Standard-SL

R 11.5 15.5 19.5m
13.5 17.5



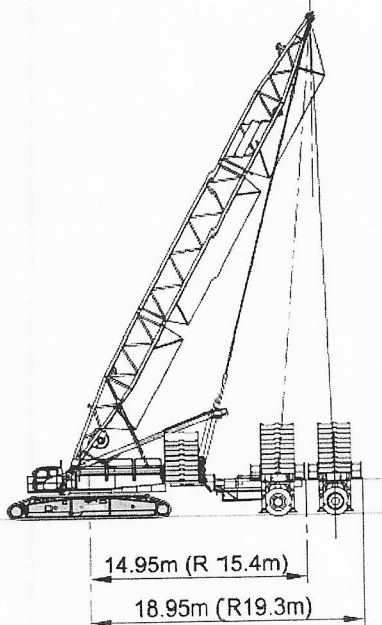
Vario-SL 11-19 m

R 11.5 - 19.5 m

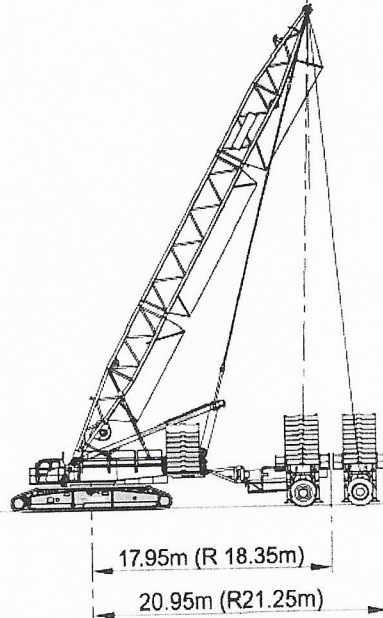


SL Carrier · SL-Wagen · Châssis SL · Carro SL · Carro SL · Veículo do SL · Шасси SL

13-17 m
R 15.75 m

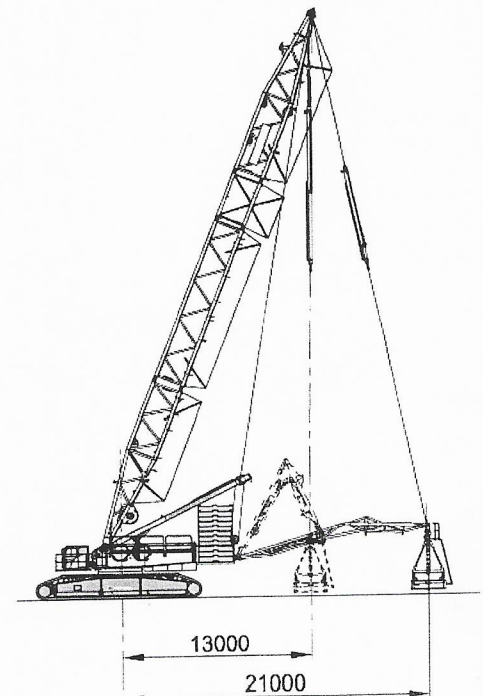


15-19 m
R 15.75 m



Flex Frame

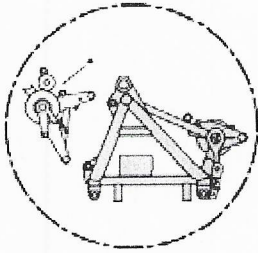
13-21 m
R 13.75 m



BOOM COMBINATIONS

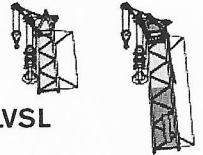
SUPERLIFT 3800

Ausleger-Kombinationen · Combinaisons de flèche · Combinazioni braccio
 Combinaciones de pluma · Combinações de lanças · Комбинации стрелы



■ Typ 2824A
 □ Typ 2420A

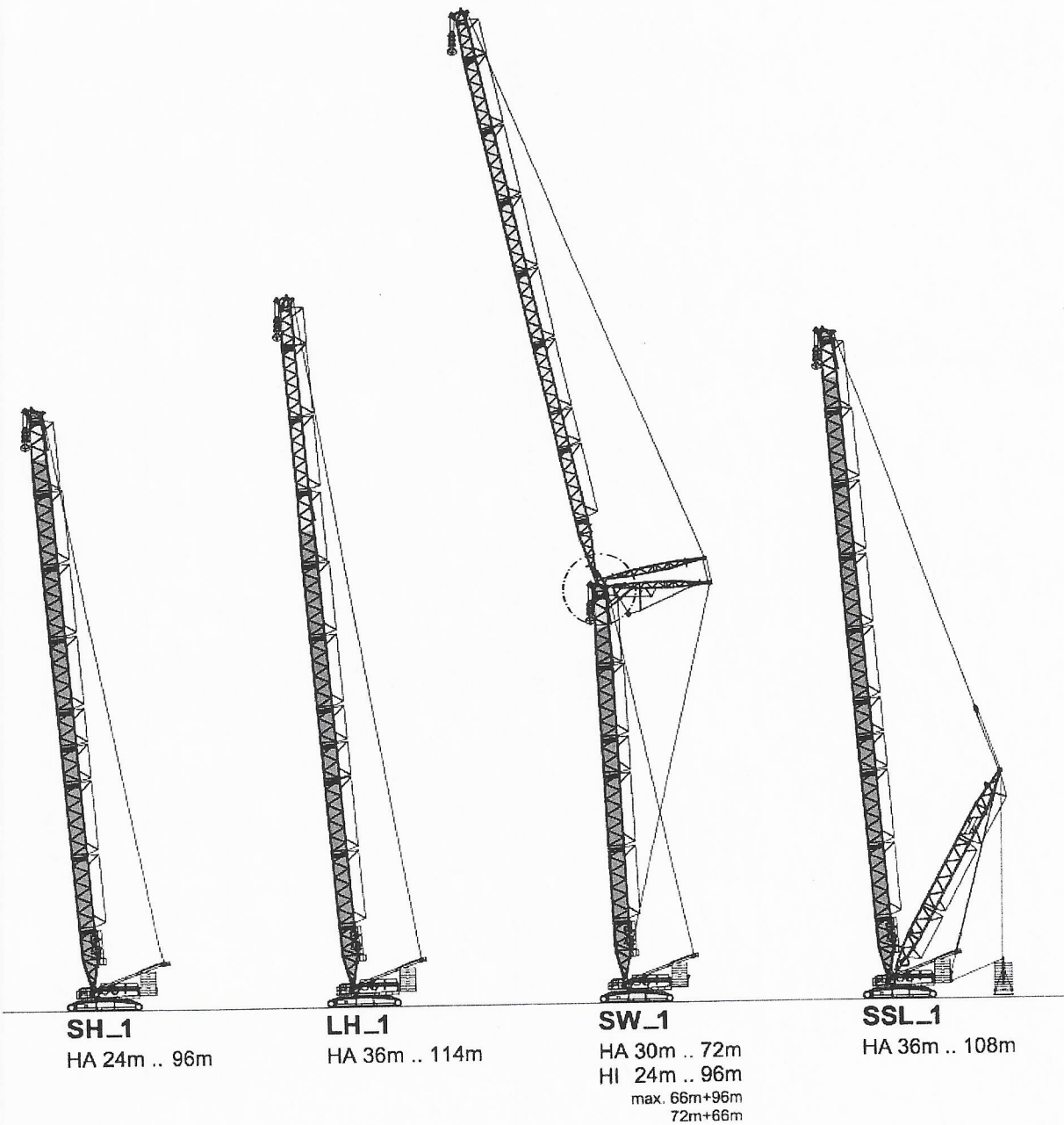
Runner
54 t



LH, LSL, SW, SWSL, LVSL

SH, SSL

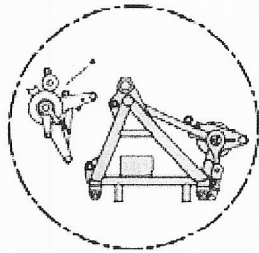
* Attachable · Anbaubar · Amovible · Montabile · Acoplable ·
 Adaptável · Приставн



BOOM COMBINATIONS

SUPERLIFT 3800

Ausleger-Kombinationen · Combinaisons de flèche · Combinazioni braccie
 Combinaciones de pluma · Combinações de lanças · Комбинации стрелы



■ Typ 2824A

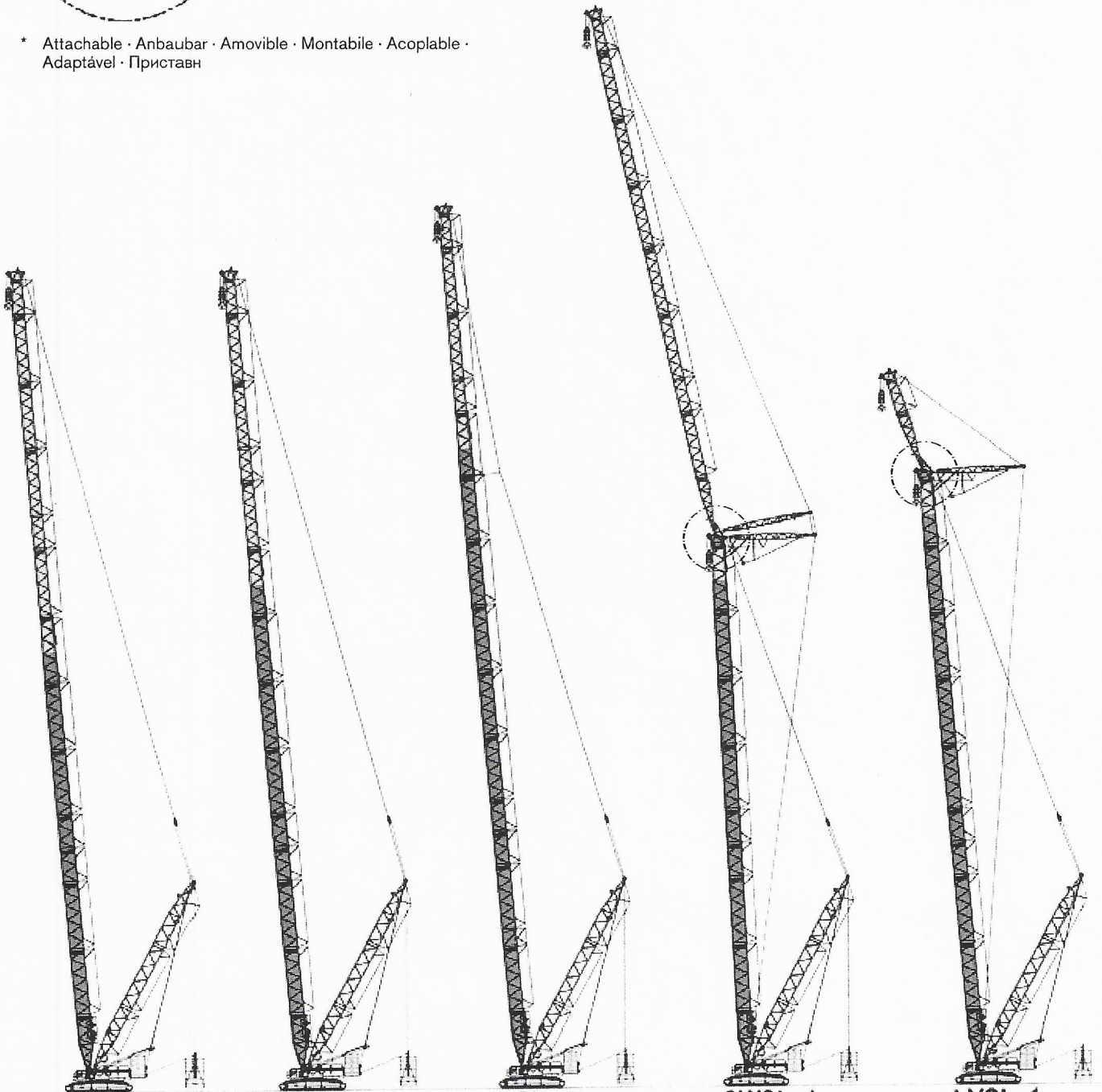
□ Typ 2420A

Runner
54 t



LH, LSL, SW, SWSL, LVSL

* Attachable · Anbaubar · Amovible · Montabile · Acoplable ·
 Adaptável · Приставн



LSL_1
HA 72m .. 144m

LSL_2
HA 54m .. 144m

LSL_5
HA 114m .. 159m

SWSL_1
HA 36m .. 108m
 HI 24m .. 96m
 max. 96m+96m
 102m+90m
 108m+60m

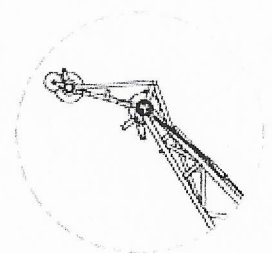
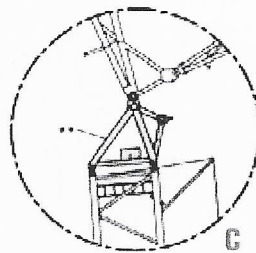
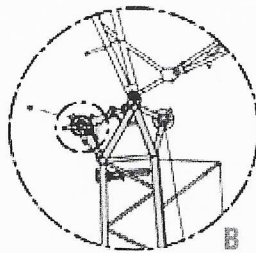
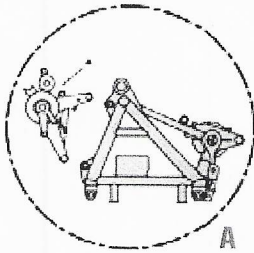
LVSL_1
HA 36m .. 108m
 HI 18m

BOOM COMBINATIONS

SUPERLIFT 3800



Ausleger-Kombinationen · Combinaisons de flèche · Combinazioni braccio ·
 Combinaciones de pluma · Combinações de lanças · Комбинации стрелы

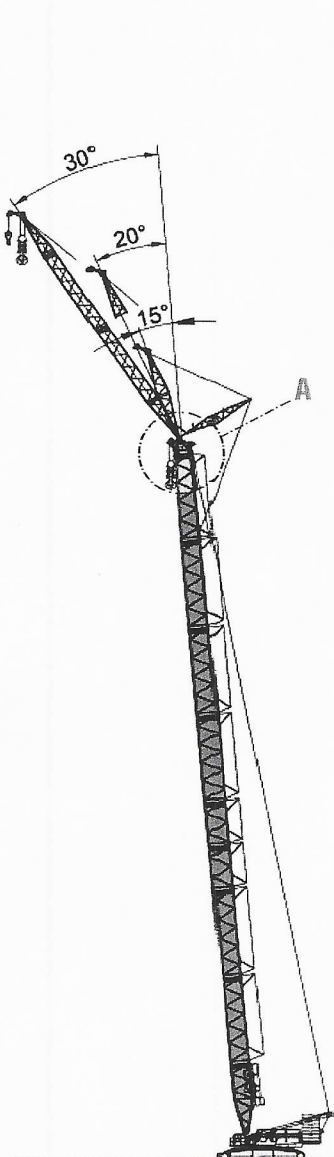


■ Typ 2824A
 □ Typ 2420A

* Attachable · Anbaubar · Amovible · Montabile · Acoplable ·
 Adaptável · Приставн

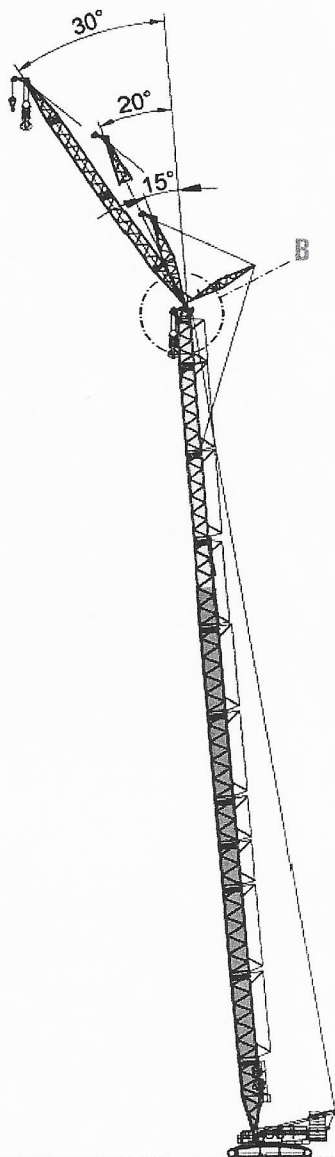
** Option · Option · En option · Opzione · Opcion ·
 Opcional · Опция

Runner 18 t on LF standard
 Runner (Montagespitze) Standard an LF
 Potence 18 t de série sur LF · Runner da 18 t su LF
 di serie · Runner 18 t en LF estándar
 Ponta de montagem de 18 t padrão em LF
 Подвижной блок 18 т на стреле LF,
 стандартная комплектация



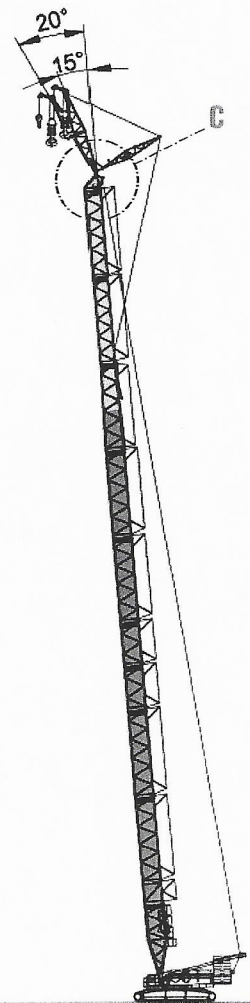
SH+LF_1

HA 30m .. 96m
 HI 12m .. 36m
 max. 84m + 36m
 90m + 24m
 96m + 12m



LH+LF_1

HA 48m .. 114m
 HI 12m .. 36m
 max. 102m + 36m
 108m + 24m
 114m + 12m



LH+LF_3

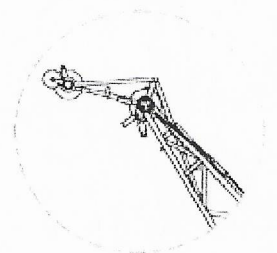
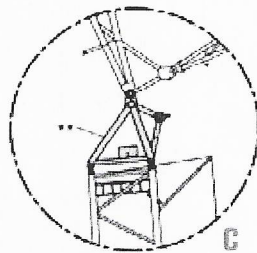
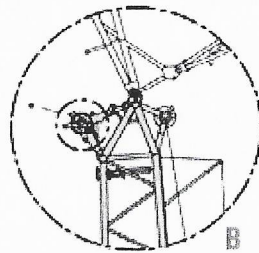
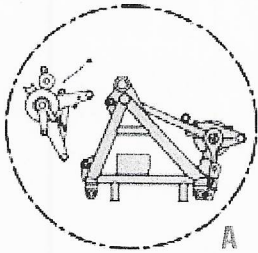
HA 72m .. 111m
 HI 12m



BOOM COMBINATIONS

SUPERLIFT 3800

Ausleger-Kombinationen · Combinaisons de flèche · Combinazioni braccie
 Combinaciones de pluma · Combinações de lanças · Комбинации стрелы



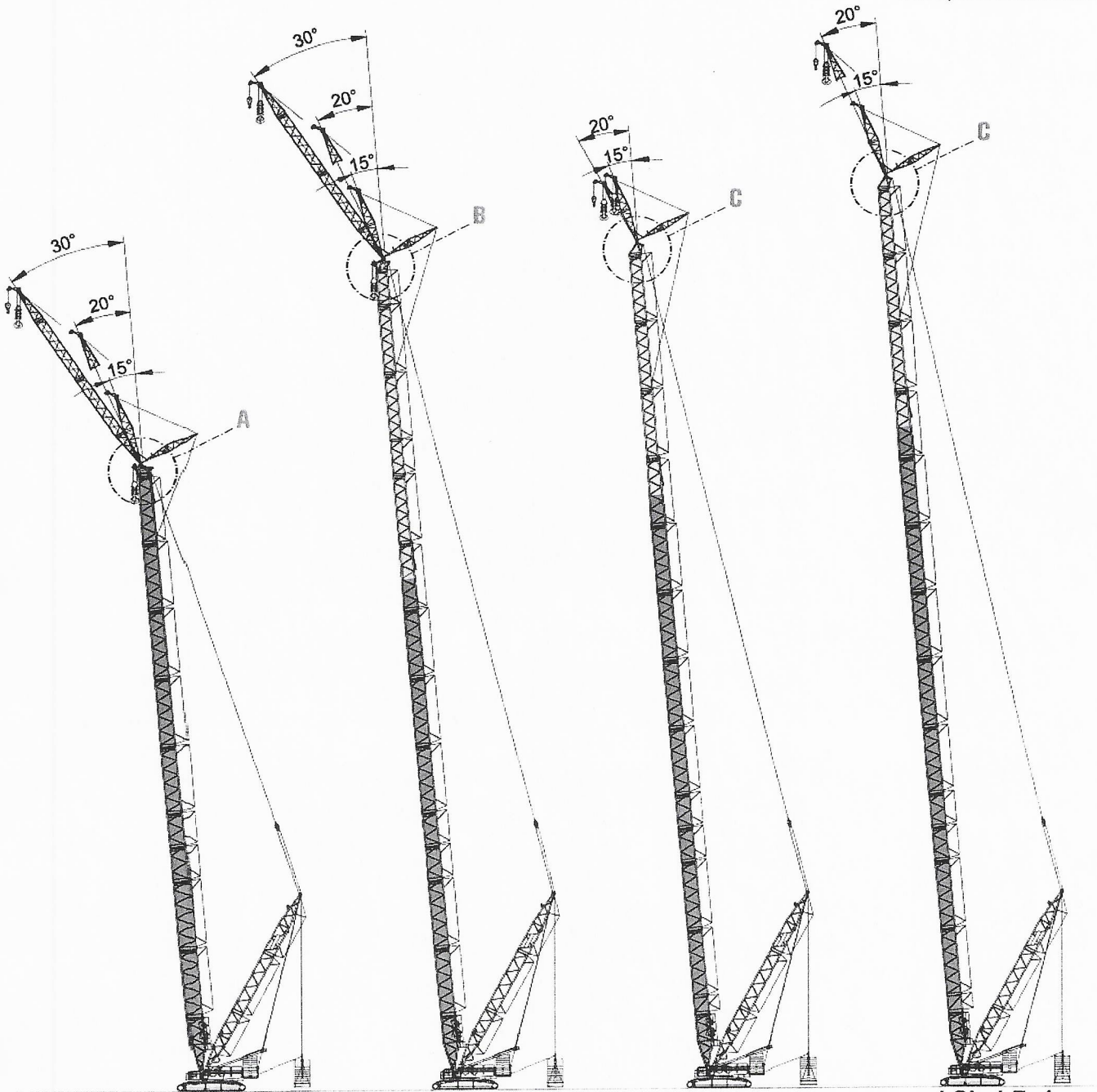
■ Typ 2824A

□ Typ 2420A

* Attachable · Anbaubar · Amovible · Montabile · Acoplable · Adaptável · Приставн

** Option · Option · En option · Opzione · Opcion · Opcional · Опция

Runner 18 t on LF standard
 Runner (Montagespitze) Standard an LF
 Potence 18 t de série sur LF · Runner da 18 t su LF di serie · Runner 18 t en LF estándar
 Ponta de montagem de 18 t padrão em LF
 Подвижной блок 18 т на стреле LF, стандартная комплектация



SSL+LF_1
 HA 42m .. 108m
 HI 12m .. 36m

LSL+LF_2
 HA 72m .. 144m
 HI 12m .. 36m

LSL+LF_3
 HA 78m .. 147m
 HI 12m

LSL+LF_4
 HA 138m .. 159m
 HI 12m / 24m

BOOM COMBINATIONS

SUPERLIFT 3800



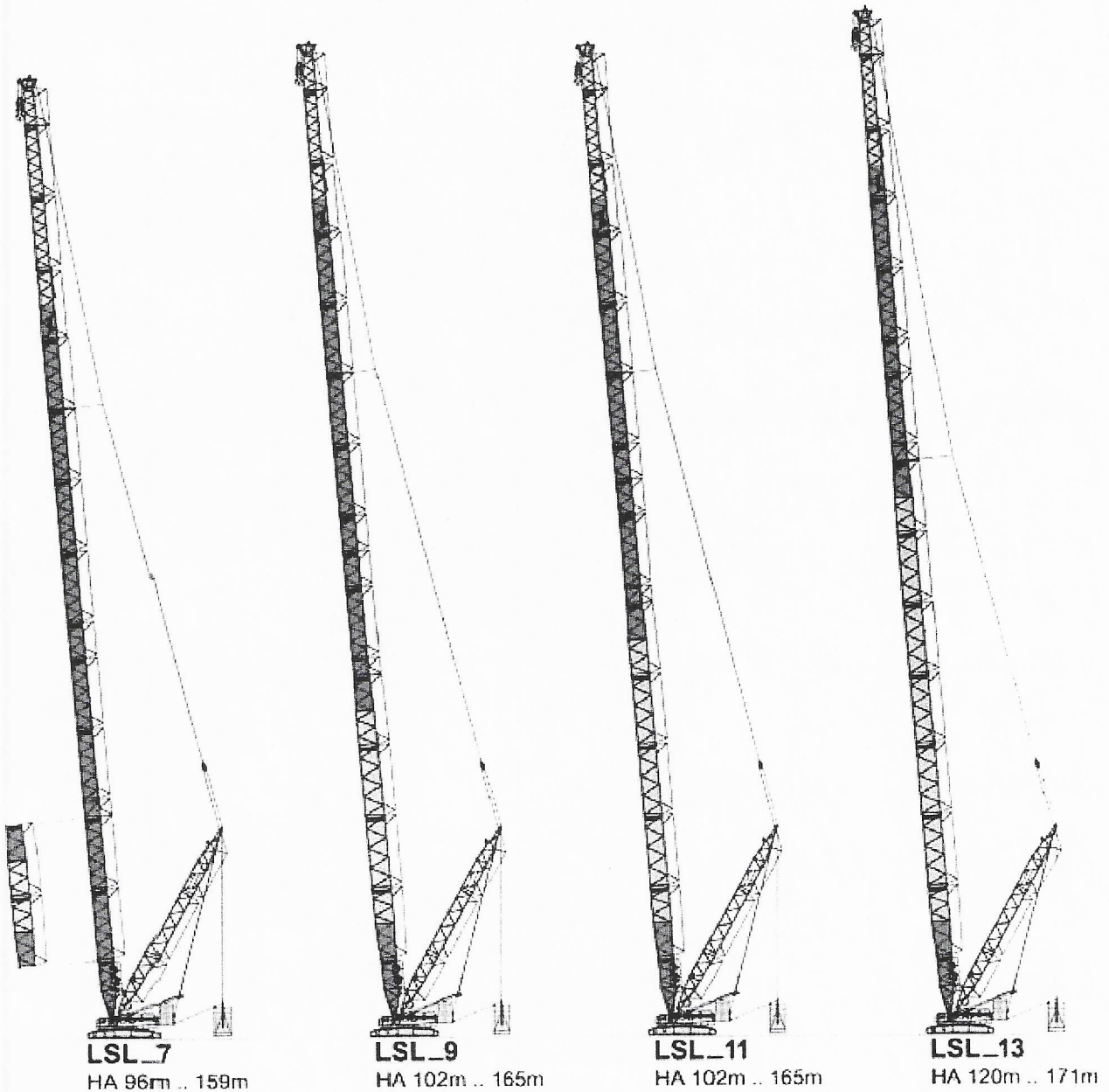
Ausleger-Kombinationen · Combinaisons de flèche · Combinazioni braccio
Combinaciones de pluma · Combinações de lanças · Комбинации стрелы

-  Typ 3330A
-  Typ 2824A
-  Typ 2420A

Runner
54 t



LSL

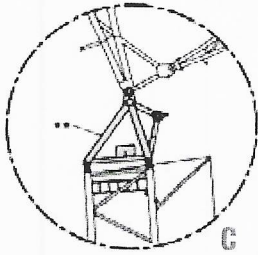


BOOM COMBINATIONS

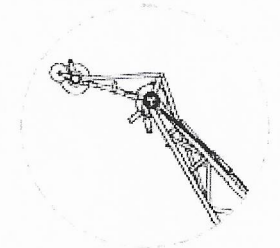
SUPERLIFT 3800



Ausleger-Kombinationen · Combinaisons de flèche · Combinazioni braccio
 Combinaciones de pluma · Combinações de lanças · Комбинации стрелы

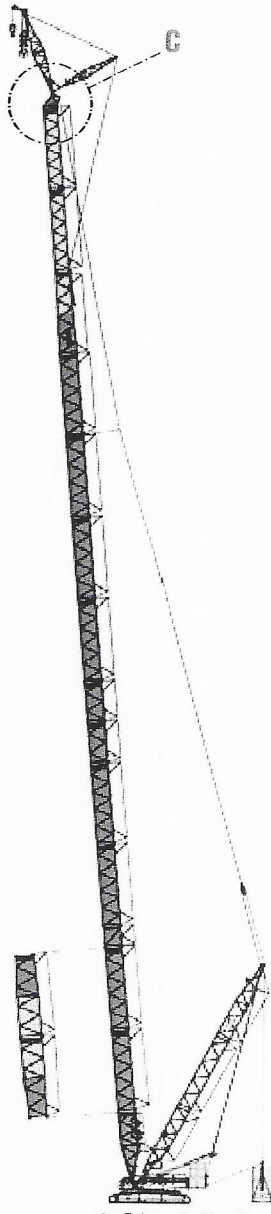


-  Typ 3330A
-  Typ 2824A
-  Typ 2420A

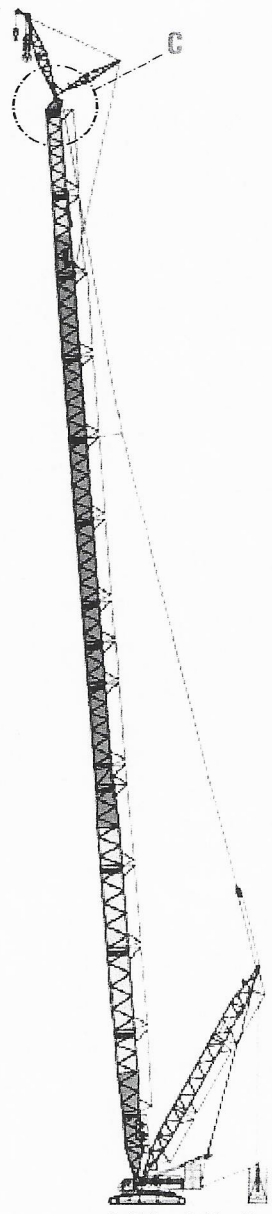


** Option · Option · En option · Opzione · Opcion · Opcional · Опция

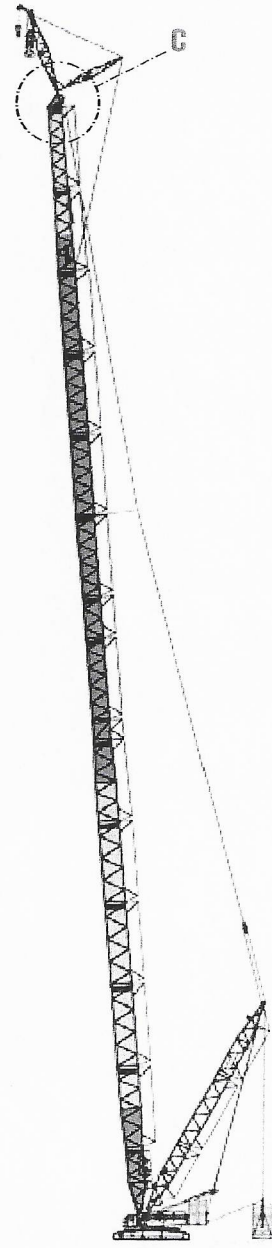
Runner 18 t on LF standard
 Runner (Montagespitze) Standard an LF
 Potence 18 t de série sur LF · Runner da 18 t su LF
 di serie · Runner 18 t en LF estándar
 Ponta de montagem de 18 t padrão em LF
 Подвижной блок 18 т на стреле LF,
 стандартная комплектация



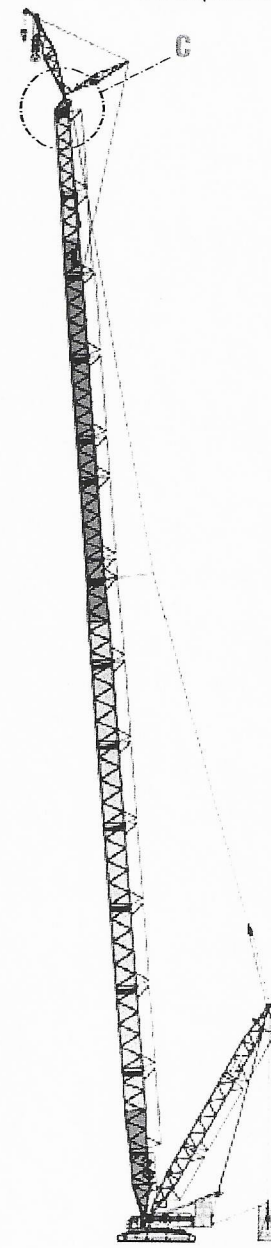
LSL+LF_6
 HA 90m .. 159m
 HI 12m



LSL+LF_8
 HA 96m .. 159m
 HI 12m



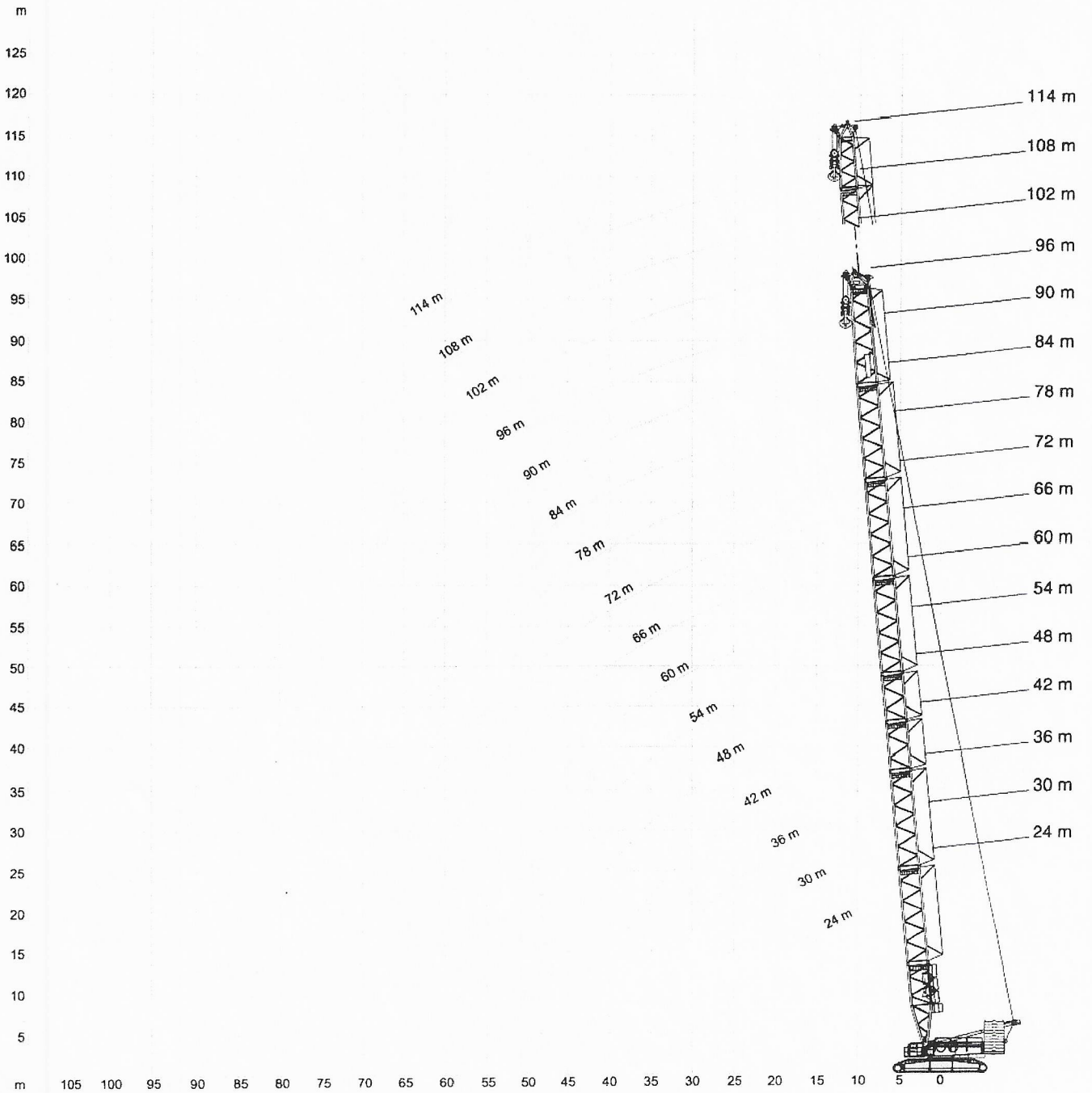
LSL+LF_10
 HA 96m .. 165m
 HI 12m

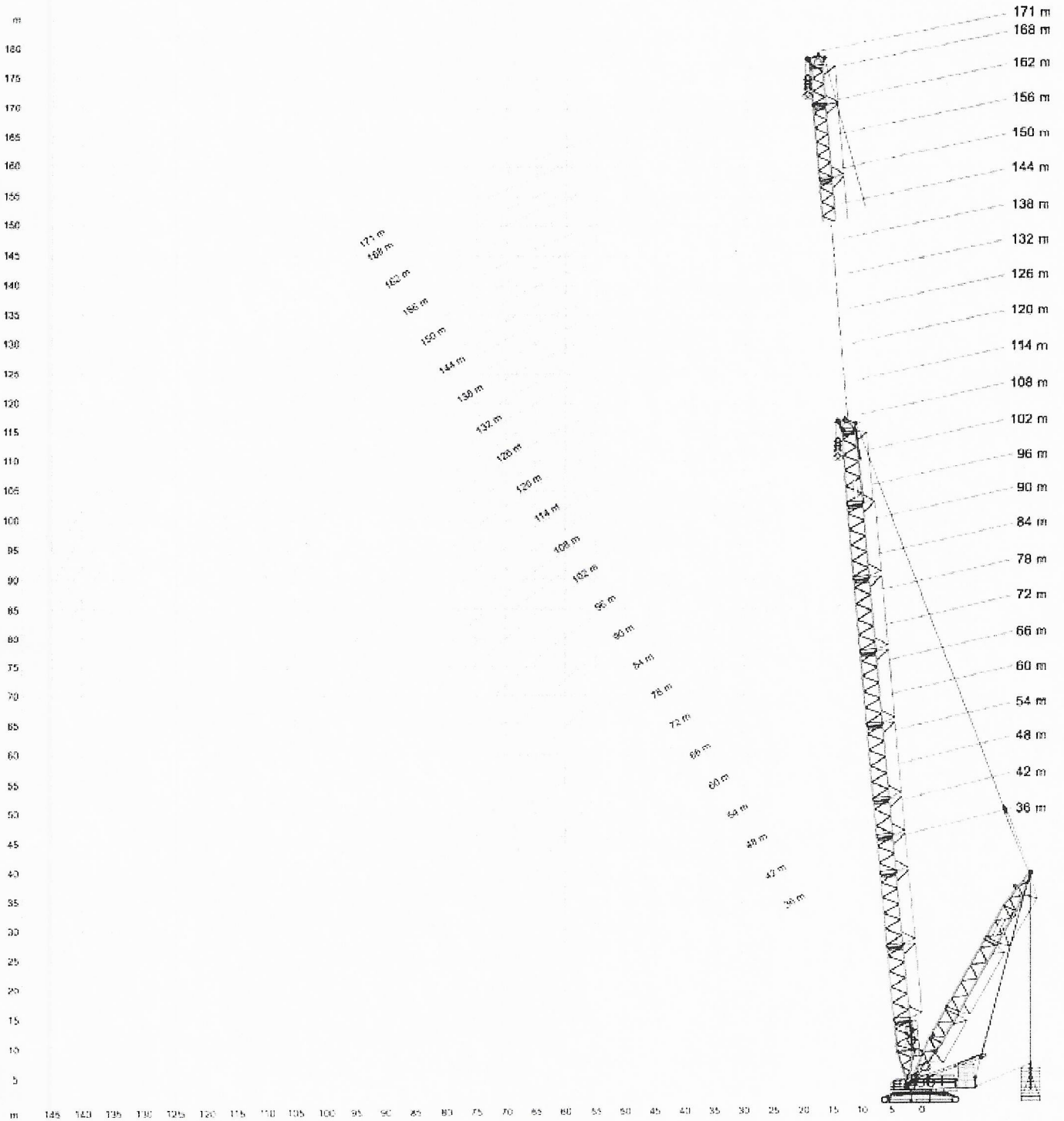


LSL+LF_12
 HA 114m .. 165m
 HI 12m

SH, LH

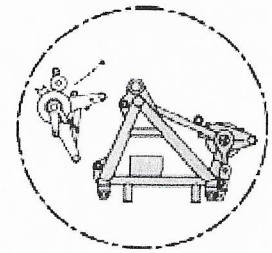
SUPERLIFT 3800





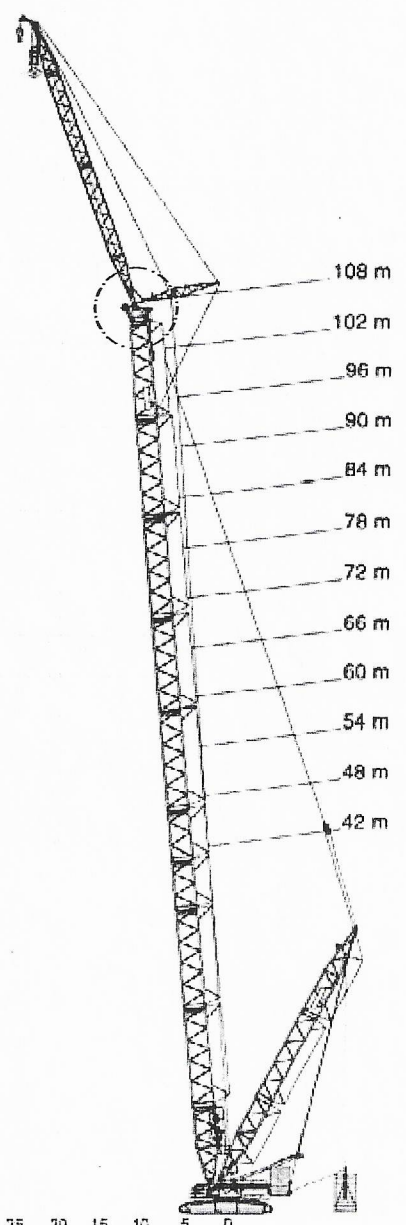
SSL+LF_1

SUPERLIFT 3800



m
160
145
140
135
130
125
120
115
110
105
100
95
90
85
80
75
70
65
60
55
50
45
40
35
30
25
20
15
10
5

36 m
24 m
12 m

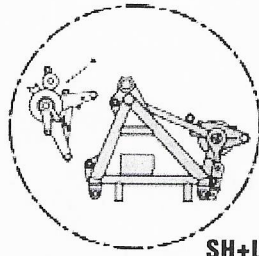


m 130 125 120 115 110 105 100 95 90 85 80 75 70 65 60 55 50 45 40 35 30 25 20 15 10 5 0

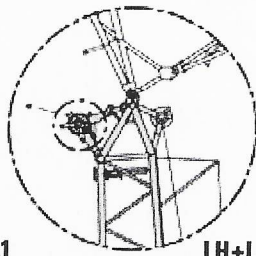
* Attachable · Anbaubar · Amovible · Montabile · Acoplable · Adaptável · Приставн

SH+LF, LH+LF

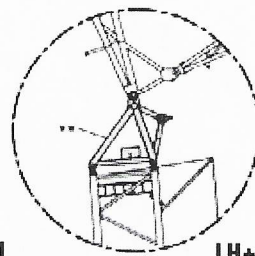
SUPERLIFT 3800



SH+LH_1



LH+LF_1

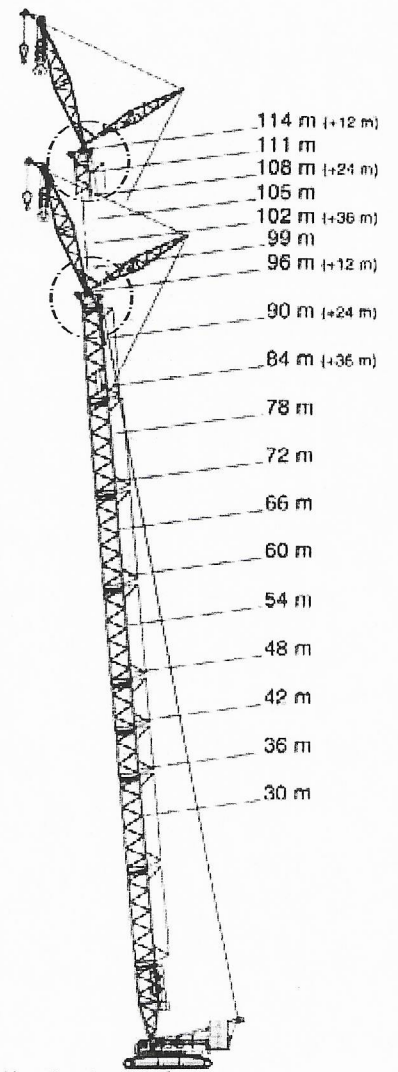


LH+LF_3

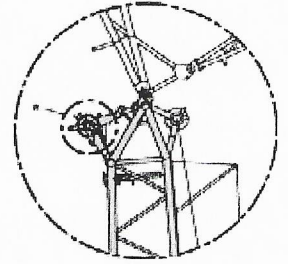
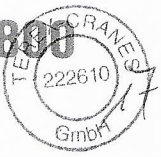
m
170
165
160
155
150
145
140
135
130
125
120
115
110
105
100
95
90
85
80
75
70
65
60
55
50
45
40
35
30
25
20
15
10
5

m 130 125 120 115 110 105 100 95 90 85 80 75 70 65 60 55 50 45 40 35 30 25 20 15 10 5 0

12 m
12 m

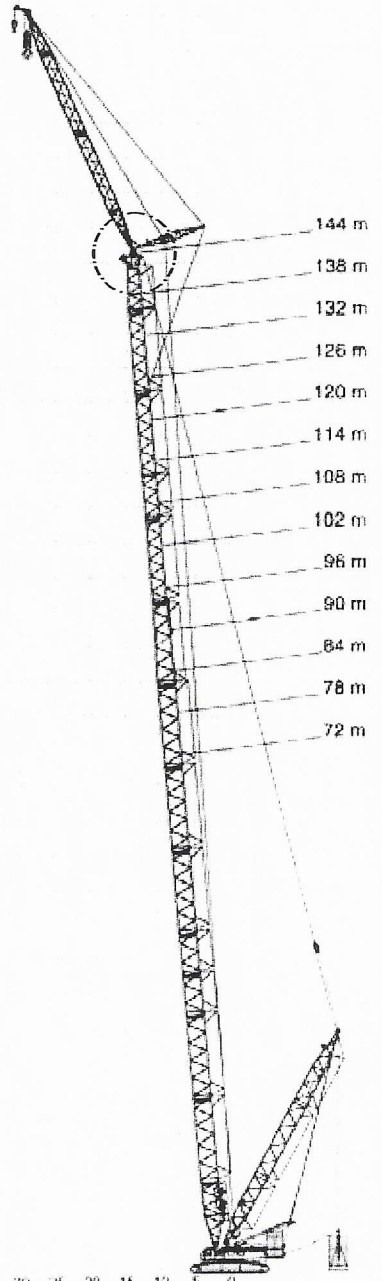


* Attachable · Anbaubar · Amovible · Montabile · Acoplable · Adaptável · Приставн
 ** Option · Option · En option · Opzione · Opcion · Opcional · Опция



m
195
180
175
170
165
160
155
150
145
140
135
130
125
120
115
110
105
100
95
90
85
80
75
70
65
60
55
50
45
40
35
30
25
20
15
10
5
m

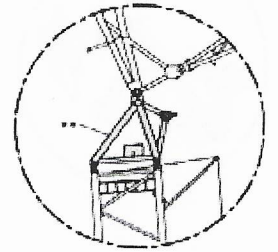
36 m
24 m
12 m



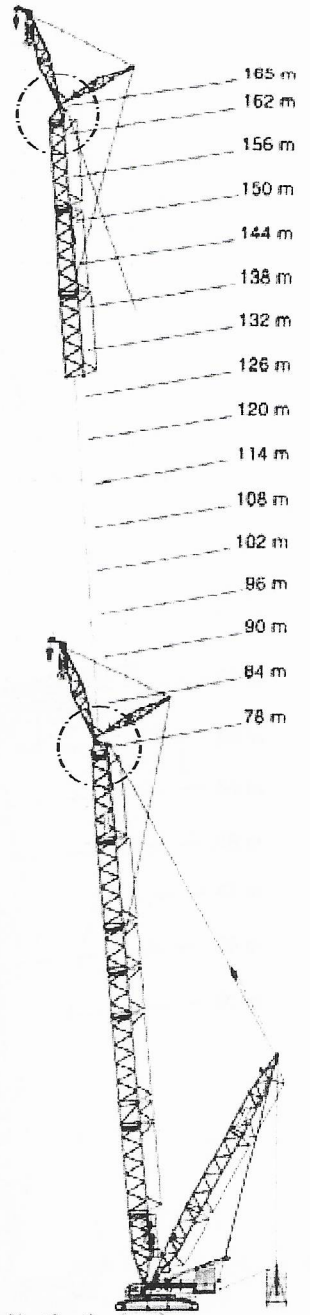
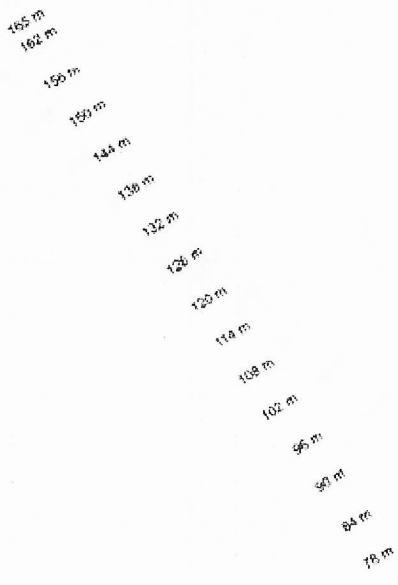
* Attachable · Anbaubar · Amovible · Montabile · Acoplable · Adaptável · Приставн

LSL+LF_3, LSL+LF_4, LSL+LF_6, LSL+LF_8, LSL+LF_10, LSL+LF_12

SUPERLIFT 3800



m
180
175
170
165
160
155
150
145
140
135
130
125
120
115
110
105
100
95
90
85
80
75
70
65
60
55
50
45
40
35
30
25
20
15
10
5



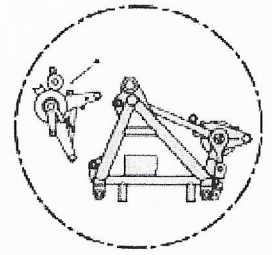
m 155 150 145 140 135 130 125 120 115 110 105 100 95 90 85 80 75 70 65 60 55 50 45 40 35 30 25 20 15 10 5 0

** Option · Option · Em option · Opzione · Opcion · Orcional · Опция

LVSL

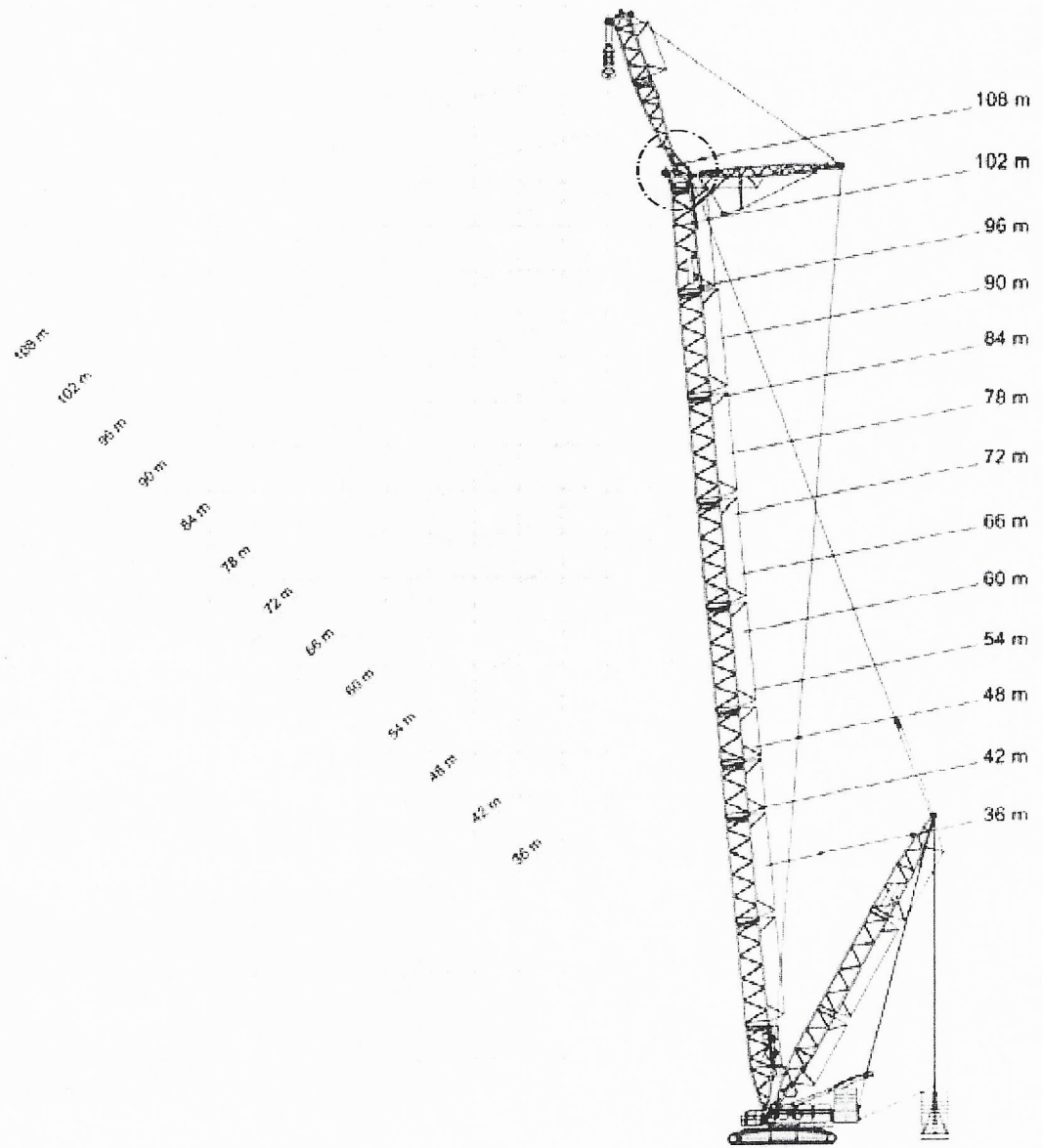
15°

SUPERLIFT 3800



145
140
135
130
125
120
115
110
105
100
95
90
85
80
75
70
65
60
55
50
45
40
35
30
25
20
15
10
5

110 105 100 95 90 85 80 75 70 65 60 55 50 45 40 35 30 25 20 15 10 5 0



* Attachable · Anbaubar · Amovible · Montabile · Acoplable · Adaptável · Приставн





Spezifikation Tragfähigkeitstabellen

Der Kran Superlift 3800, Bau-Nr. 36166, ist mit folgenden Tragfähigkeitstabellen freigegeben:

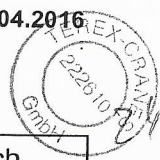
Konfiguration (RZ)	Gegengewicht		Superlift			HA-Pos.	SP-Länge [m]	SP-Offset	Deutsch			
	GG [t]	ZB [t]	MR / GGR [m] / [m]	SL-GG [t]	SL-Typ				Tabellen-Nummer	Index	Seiten	
					36,0 m							
RG_0	0 t	0 t	-	-	-	-	-	-	505 340 12		1	
SMAB_1	0 t	0 t	-	-	-	-	-	-	505 341 12		1	
SMAB_2	0-185 t	0-50 t	-	-	-	-	-	-	505 342 12		1	
SMMA_2	45-225 t	0-50 t	-	-	-	-	-	-	505 730 12	2	4	
SH_1	45-205	0-50 t	-	-	-	-	-	-	504 904 12		1-13	
LH_1	45-205	0-50 t	-	-	-	-	-	-	504 905 12		1-14	
SW_1	45-205	0-50 t	-	-	-	87°	24 - 96	-	504 936 12		1-96	
	45-205	0-50 t	-	-	-	85°	24 - 96	-	504 937 12		1-96	
	45-205	0-50 t	-	-	-	75°	24 - 96	-	504 938 12		1-96	
	45-205	0-50 t	-	-	-	65°	24 - 96	-	504 939 12		1-71	
SSL_1	165	50 t	9,0 / 9,0	0	Std./Vario-SL	-	-	-	504 906 12	3	1-13	
	165	50 t	11,5 / 11,0	0-325	Std./Vario-SL	-	-	-	504 907 12	3	1-13	
	165	50 t	13,5 / 13,0	0-325	Std./Vario-SL	-	-	-	504 908 12	3	1-13	
	165	50 t	15,5 / 15,0	0-325	Std./Vario-SL	-	-	-	504 909 12	3	1-13	
	165	50 t	17,5 / 17,0	0-325	Std./Vario-SL	-	-	-	504 910 12	3	1-13	
	165	50 t	19,5 / 19,0	0-325	Std./Vario-SL	-	-	-	504 911 12	3	1-13	
	205	50 t	9,0 / 9,0	0	Std./Vario-SL	-	-	-	506 161 12	3	1-10	
	205	50 t	11,5 / 11,0	0-325	Std./Vario-SL	-	-	-	506 162 12	3	1-10	
	205	50 t	13,5 / 13,0	0-325	Std./Vario-SL	-	-	-	506 163 12	3	1-10	
	205	50 t	15,5 / 15,0	0-325	Std./Vario-SL	-	-	-	506 164 12	3	1-10	
	205	50 t	17,5 / 17,0	0-325	Std./Vario-SL	-	-	-	506 165 12	3	1-10	
	205	50 t	19,5 / 19,0	0-325	Std./Vario-SL	-	-	-	506 166 12	3	1-10	
	225	50 t	9,0 / 9,0	0	Std./Vario-SL	-	-	-	506 171 12	3	1-10	
	225	50 t	11,5 / 11,0	0-325	Std./Vario-SL	-	-	-	506 172 12	3	1-10	
	225	50 t	13,5 / 13,0	0-325	Std./Vario-SL	-	-	-	506 173 12	3	1-10	
	225	50 t	15,5 / 15,0	0-325	Std./Vario-SL	-	-	-	506 174 12	3	1-10	
	225	50 t	17,5 / 17,0	0-325	Std./Vario-SL	-	-	-	506 175 12	3	1-10	
	225	50 t	19,5 / 19,0	0-325	Std./Vario-SL	-	-	-	506 176 12	3	1-10	
	LSL_1	165	50 t	9,0 / 9,0	0	Std./Vario-SL	-	-	-	504 916 12	2	1-13
		165	50 t	11,5 / 11,0	0-325	Std./Vario-SL	-	-	-	504 917 12	2	1-13
		165	50 t	13,5 / 13,0	0-325	Std./Vario-SL	-	-	-	504 918 12	2	1-13
		165	50 t	15,5 / 15,0	0-325	Std./Vario-SL	-	-	-	504 919 12	2	1-13
		165	50 t	17,5 / 17,0	0-325	Std./Vario-SL	-	-	-	504 920 12	2	1-13
		165	50 t	19,5 / 19,0	0-325	Std./Vario-SL	-	-	-	504 921 12	2	1-13
205		50 t	9,0 / 9,0	0	Std./Vario-SL	-	-	-	595 081 12	1	1-13	
205		50 t	11,5 / 11,0	0-325	Std./Vario-SL	-	-	-	595 082 12	1	1-13	
205		50 t	13,5 / 13,0	0-325	Std./Vario-SL	-	-	-	595 083 12	1	1-13	
205		50 t	15,5 / 15,0	0-325	Std./Vario-SL	-	-	-	595 084 12	1	1-13	
205		50 t	17,5 / 17,0	0-325	Std./Vario-SL	-	-	-	595 085 12	1	1-13	
205		50 t	19,5 / 19,0	0-325	Std./Vario-SL	-	-	-	595 086 12	1	1-13	
225		50 t	9,0 / 9,0	0	Std./Vario-SL	-	-	-	595 091 12	1	1-13	
225		50 t	11,5 / 11,0	0-325	Std./Vario-SL	-	-	-	595 092 12	1	1-13	
225		50 t	13,5 / 13,0	0-325	Std./Vario-SL	-	-	-	595 093 12	1	1-13	
225		50 t	15,5 / 15,0	0-325	Std./Vario-SL	-	-	-	595 094 12	1	1-13	
225		50 t	17,5 / 17,0	0-325	Std./Vario-SL	-	-	-	595 095 12	1	1-13	
225		50 t	19,5 / 19,0	0-325	Std./Vario-SL	-	-	-	595 096 12	1	1-13	



Konfiguration (RZ)	Gegengewicht		Superlift			HA-Pos.	SP-Länge [m]	SP-Offset	Deutsch			
	GG [t]	ZB [t]	MR / GGR [m] / [m]	SL-GG [t]	SL-Typ				Tabellen-Nummer	Index	Seiten	
LSL_2					36,0 m							
	165	50 t	9,0 / 9,0	0	Std./Vario-SL	-	-	-	504 926 12	_2	1-16	
	165	50 t	11,5 / 11,0	0-325	Std./Vario-SL	-	-	-	504 927 12	_2	1-16	
	165	50 t	13,5 / 13,0	0-325	Std./Vario-SL	-	-	-	504 928 12	_2	1-16	
	165	50 t	15,5 / 15,0	0-325	Std./Vario-SL	-	-	-	504 929 12	_2	1-16	
	165	50 t	17,5 / 17,0	0-325	Std./Vario-SL	-	-	-	504 930 12	_2	1-16	
	165	50 t	19,5 / 19,0	0-325	Std./Vario-SL	-	-	-	504 931 12	_2	1-16	
	205	50 t	9,0 / 9,0	0	Std./Vario-SL	-	-	-	595 101 12	_1	1-14	
	205	50 t	11,5 / 11,0	0-325	Std./Vario-SL	-	-	-	595 102 12	_1	1-14	
	205	50 t	13,5 / 13,0	0-325	Std./Vario-SL	-	-	-	595 103 12	_1	1-14	
	205	50 t	15,5 / 15,0	0-325	Std./Vario-SL	-	-	-	595 104 12	_1	1-14	
	205	50 t	17,5 / 17,0	0-325	Std./Vario-SL	-	-	-	595 105 12	_1	1-14	
	205	50 t	19,5 / 19,0	0-325	Std./Vario-SL	-	-	-	595 106 12	_1	1-14	
	225	50 t	9,0 / 9,0	0	Std./Vario-SL	-	-	-	595 111 12	_1	1-14	
	225	50 t	11,5 / 11,0	0-325	Std./Vario-SL	-	-	-	595 112 12	_1	1-14	
	225	50 t	13,5 / 13,0	0-325	Std./Vario-SL	-	-	-	595 113 12	_1	1-14	
	225	50 t	15,5 / 15,0	0-325	Std./Vario-SL	-	-	-	595 114 12	_1	1-14	
	225	50 t	17,5 / 17,0	0-325	Std./Vario-SL	-	-	-	595 115 12	_1	1-14	
	225	50 t	19,5 / 19,0	0-325	Std./Vario-SL	-	-	-	595 116 12	_1	1-14	
	LSL_5	165	50 t	9,0 / 9,0	0	Std./Vario-SL	-	-	-	595 255 12		1-16
		165	50 t	11,5 / 11,0	0-325	Std./Vario-SL	-	-	-	595 256 12		1-16
		165	50 t	13,5 / 13,0	0-325	Std./Vario-SL	-	-	-	595 257 12		1-16
		165	50 t	15,5 / 15,0	0-325	Std./Vario-SL	-	-	-	595 258 12		1-16
		165	50 t	17,5 / 17,0	0-325	Std./Vario-SL	-	-	-	595 259 12		1-16
165		50 t	19,5 / 19,0	0-325	Std./Vario-SL	-	-	-	595 260 12		1-16	
205		50 t	9,0 / 9,0	0	Std./Vario-SL	-	-	-	595 265 12		1-16	
205		50 t	11,5 / 11,0	0-325	Std./Vario-SL	-	-	-	595 266 12		1-16	
205		50 t	13,5 / 13,0	0-325	Std./Vario-SL	-	-	-	595 267 12		1-16	
205		50 t	15,5 / 15,0	0-325	Std./Vario-SL	-	-	-	595 268 12		1-16	
205		50 t	17,5 / 17,0	0-325	Std./Vario-SL	-	-	-	595 269 12		1-16	
205		50 t	19,5 / 19,0	0-325	Std./Vario-SL	-	-	-	595 270 12		1-16	
225		50 t	9,0 / 9,0	0	Std./Vario-SL	-	-	-	595 275 12		1-16	
225		50 t	11,5 / 11,0	0-325	Std./Vario-SL	-	-	-	595 276 12		1-16	
225		50 t	13,5 / 13,0	0-325	Std./Vario-SL	-	-	-	595 277 12		1-16	
225		50 t	15,5 / 15,0	0-325	Std./Vario-SL	-	-	-	595 278 12		1-16	
225		50 t	17,5 / 17,0	0-325	Std./Vario-SL	-	-	-	595 279 12		1-16	
225		50 t	19,5 / 19,0	0-325	Std./Vario-SL	-	-	-	595 280 12		1-16	
LSL_7		165	50 t	9,0 / 9,0	0	Std./Vario-SL	-	-	-	595 285 12		1-22
		165	50 t	11,5 / 11,0	0-325	Std./Vario-SL	-	-	-	595 286 12		1-22
		165	50 t	13,5 / 13,0	0-325	Std./Vario-SL	-	-	-	595 287 12		1-22
		165	50 t	15,5 / 15,0	0-325	Std./Vario-SL	-	-	-	595 288 12		1-22
		165	50 t	17,5 / 17,0	0-325	Std./Vario-SL	-	-	-	595 289 12		1-22
		165	50 t	19,5 / 19,0	0-325	Std./Vario-SL	-	-	-	595 290 12		1-22
	205	50 t	9,0 / 9,0	0	Std./Vario-SL	-	-	-	595 295 12		1-22	
	205	50 t	11,5 / 11,0	0-325	Std./Vario-SL	-	-	-	595 296 12		1-22	
	205	50 t	13,5 / 13,0	0-325	Std./Vario-SL	-	-	-	595 297 12		1-22	
	205	50 t	15,5 / 15,0	0-325	Std./Vario-SL	-	-	-	595 298 12		1-22	
	205	50 t	17,5 / 17,0	0-325	Std./Vario-SL	-	-	-	595 299 12		1-22	
	205	50 t	19,5 / 19,0	0-325	Std./Vario-SL	-	-	-	595 300 12		1-22	
	225	50 t	9,0 / 9,0	0	Std./Vario-SL	-	-	-	595 305 12		1-22	
	225	50 t	11,5 / 11,0	0-325	Std./Vario-SL	-	-	-	595 306 12		1-22	
	225	50 t	13,5 / 13,0	0-325	Std./Vario-SL	-	-	-	595 307 12		1-22	
	225	50 t	15,5 / 15,0	0-325	Std./Vario-SL	-	-	-	595 308 12		1-22	
	225	50 t	17,5 / 17,0	0-325	Std./Vario-SL	-	-	-	595 309 12		1-22	
	225	50 t	19,5 / 19,0	0-325	Std./Vario-SL	-	-	-	595 310 12		1-22	
	LVSL_1	165	50 t	9,0 / 9,0	0	Std./Vario-SL	-	18 m	15°	504 999 12	_2	1-12
		165	50 t	11,5 / 11,0	0-325	Std./Vario-SL	-	18 m	15°	505 000 12	_2	1-12
		165	50 t	13,5 / 13,0	0-325	Std./Vario-SL	-	18 m	15°	505 001 12	_2	1-12
		165	50 t	15,5 / 15,0	0-325	Std./Vario-SL	-	18 m	15°	505 002 12	_2	1-12
		165	50 t	17,5 / 17,0	0-325	Std./Vario-SL	-	18 m	15°	505 003 12	_2	1-12
		165	50 t	19,5 / 19,0	0-325	Std./Vario-SL	-	18 m	15°	505 004 12	_2	1-13



Konfiguration (RZ)	Gegengewicht		Superlift			HA-Pos.	SP-Länge [m]	SP-Offset	Deutsch			
	GG [t]	ZB [t]	MR / GGR [m] / [m]	SL-GG [t]	SL-Typ				Tabellen-Nummer	Index	Seiten	
SSL+LF_1	165	50 t	9,0 / 9,0	0	Std./Vario-SL	-	12 - 36	15°	505 017 12	_3	1-36	
	165	50 t	11,5 / 11,0	0-325	Std./Vario-SL	-	12 - 36	15°	505 018 12	_3	1-36	
	165	50 t	13,5 / 13,0	0-325	Std./Vario-SL	-	12 - 36	15°	505 019 12	_3	1-36	
	165	50 t	15,5 / 15,0	0-325	Std./Vario-SL	-	12 - 36	15°	505 020 12	_3	1-36	
	165	50 t	17,5 / 17,0	0-325	Std./Vario-SL	-	12 - 36	15°	505 021 12	_3	1-36	
	165	50 t	19,5 / 19,0	0-325	Std./Vario-SL	-	12 - 36	15°	505 022 12	_3	1-36	
	225	50 t	9,0 / 9,0	0	Std./Vario-SL	-	12 - 36	15°	595 009 12	_3	1-30	
	225	50 t	11,5 / 11,0	0-325	Std./Vario-SL	-	12 - 36	15°	595 010 12	_3	1-30	
	225	50 t	13,5 / 13,0	0-325	Std./Vario-SL	-	12 - 36	15°	595 011 12	_3	1-30	
	225	50 t	15,5 / 15,0	0-325	Std./Vario-SL	-	12 - 36	15°	595 012 12	_3	1-30	
	225	50 t	17,5 / 17,0	0-325	Std./Vario-SL	-	12 - 36	15°	595 013 12	_3	1-30	
	225	50 t	19,5 / 19,0	0-325	Std./Vario-SL	-	12 - 36	15°	595 014 12	_3	1-30	
	165	50 t	9,0 / 9,0	0	Std./Vario-SL	-	12 - 36	20°	505 027 12	_3	1-36	
	165	50 t	11,5 / 11,0	0-325	Std./Vario-SL	-	12 - 36	20°	505 028 12	_3	1-36	
	165	50 t	13,5 / 13,0	0-325	Std./Vario-SL	-	12 - 36	20°	505 029 12	_3	1-36	
	165	50 t	15,5 / 15,0	0-325	Std./Vario-SL	-	12 - 36	20°	505 030 12	_3	1-36	
	165	50 t	17,5 / 17,0	0-325	Std./Vario-SL	-	12 - 36	20°	505 031 12	_3	1-36	
	165	50 t	19,5 / 19,0	0-325	Std./Vario-SL	-	12 - 36	20°	505 032 12	_3	1-36	
	225	50 t	9,0 / 9,0	0	Std./Vario-SL	-	12 - 36	20°	595 019 12	_3	1-30	
	225	50 t	11,5 / 11,0	0-325	Std./Vario-SL	-	12 - 36	20°	595 020 12	_3	1-30	
	225	50 t	13,5 / 13,0	0-325	Std./Vario-SL	-	12 - 36	20°	595 021 12	_3	1-30	
	225	50 t	15,5 / 15,0	0-325	Std./Vario-SL	-	12 - 36	20°	595 022 12	_3	1-30	
	225	50 t	17,5 / 17,0	0-325	Std./Vario-SL	-	12 - 36	20°	595 023 12	_3	1-30	
	225	50 t	19,5 / 19,0	0-325	Std./Vario-SL	-	12 - 36	20°	595 024 12	_3	1-30	
	165	50 t	9,0 / 9,0	0	Std./Vario-SL	-	12 - 36	30°	505 037 12	_3	1-36	
	165	50 t	11,5 / 11,0	0-325	Std./Vario-SL	-	12 - 36	30°	505 038 12	_3	1-36	
	165	50 t	13,5 / 13,0	0-325	Std./Vario-SL	-	12 - 36	30°	505 039 12	_3	1-36	
	165	50 t	15,5 / 15,0	0-325	Std./Vario-SL	-	12 - 36	30°	505 040 12	_3	1-36	
	165	50 t	17,5 / 17,0	0-325	Std./Vario-SL	-	12 - 36	30°	505 041 12	_3	1-36	
	165	50 t	19,5 / 19,0	0-325	Std./Vario-SL	-	12 - 36	30°	505 042 12	_3	1-36	
	225	50 t	9,0 / 9,0	0	Std./Vario-SL	-	12 - 36	30°	595 029 12	_3	1-30	
	225	50 t	11,5 / 11,0	0-325	Std./Vario-SL	-	12 - 36	30°	595 030 12	_3	1-30	
	225	50 t	13,5 / 13,0	0-325	Std./Vario-SL	-	12 - 36	30°	595 031 12	_3	1-30	
	225	50 t	15,5 / 15,0	0-325	Std./Vario-SL	-	12 - 36	30°	595 032 12	_3	1-30	
	225	50 t	17,5 / 17,0	0-325	Std./Vario-SL	-	12 - 36	30°	595 033 12	_3	1-30	
	225	50 t	19,5 / 19,0	0-325	Std./Vario-SL	-	12 - 36	30°	595 034 12	_3	1-30	
	SSL(+LF)_1	165	50 t	9,0 / 9,0	0	Std./Vario-SL	-	12 - 36	15°	505 954 12	_4	1-36
		165	50 t	11,5 / 11,0	0-325	Std./Vario-SL	-	12 - 36	15°	505 955 12	_4	1-36
		165	50 t	13,5 / 13,0	0-325	Std./Vario-SL	-	12 - 36	15°	505 956 12	_4	1-36
		165	50 t	15,5 / 15,0	0-325	Std./Vario-SL	-	12 - 36	15°	505 957 12	_4	1-36
		165	50 t	17,5 / 17,0	0-325	Std./Vario-SL	-	12 - 36	15°	505 958 12	_4	1-36
		165	50 t	19,5 / 19,0	0-325	Std./Vario-SL	-	12 - 36	15°	505 959 12	_4	1-36
		225	50 t	9,0 / 9,0	0	Std./Vario-SL	-	12 - 36	15°	595 039 12	_4	1-30
		225	50 t	11,5 / 11,0	0-325	Std./Vario-SL	-	12 - 36	15°	595 040 12	_4	1-30
		225	50 t	13,5 / 13,0	0-325	Std./Vario-SL	-	12 - 36	15°	595 041 12	_4	1-30
		225	50 t	15,5 / 15,0	0-325	Std./Vario-SL	-	12 - 36	15°	595 042 12	_4	1-30
		225	50 t	17,5 / 17,0	0-325	Std./Vario-SL	-	12 - 36	15°	595 043 12	_4	1-30
		225	50 t	19,5 / 19,0	0-325	Std./Vario-SL	-	12 - 36	15°	595 044 12	_4	1-30
165		50 t	9,0 / 9,0	0	Std./Vario-SL	-	12 - 36	20°	505 964 12	_4	1-36	
165		50 t	11,5 / 11,0	0-325	Std./Vario-SL	-	12 - 36	20°	505 965 12	_4	1-36	
165		50 t	13,5 / 13,0	0-325	Std./Vario-SL	-	12 - 36	20°	505 966 12	_4	1-36	
165		50 t	15,5 / 15,0	0-325	Std./Vario-SL	-	12 - 36	20°	505 973 12	_4	1-36	
165		50 t	17,5 / 17,0	0-325	Std./Vario-SL	-	12 - 36	20°	505 974 12	_4	1-36	
165		50 t	19,5 / 19,0	0-325	Std./Vario-SL	-	12 - 36	20°	505 975 12	_4	1-36	



Konfiguration (RZ)	Gegengewicht		Superlift			HA-Pos.	SP-Länge [m]	SP-Offset	Deutsch		
	GG [t]	ZB [t]	MR / GGR [m] / [m]	SL-GG [t]	SL-Typ 36,0 m				Tabellen-Nummer	Index	Seiten
SWSL_1	165	50 t	13,5 / 13,0	0-325	Std./Vario-SL	87°	24 - 96	-	504 941 12 _2	1-146	
	165	50 t	15,5 / 15,0	0-325	Std./Vario-SL	87°	24 - 96	-	504 942 12 _2	1-146	
	165	50 t	17,5 / 17,0	0-325	Std./Vario-SL	87°	24 - 96	-	504 943 12 _2	1-146	
	165	50 t	19,5 / 19,0	0-325	Std./Vario-SL	87°	24 - 96	-	504 944 12 _2	1-146	
	165	50 t	11,5 / 11,0	0-325	Std./Vario-SL	85°	24 - 96	-	504 950 12 _2	1-133	
	165	50 t	13,5 / 13,0	0-325	Std./Vario-SL	85°	24 - 96	-	504 951 12 _2	1-146	
	165	50 t	15,5 / 15,0	0-325	Std./Vario-SL	85°	24 - 96	-	504 952 12 _2	1-146	
	165	50 t	17,5 / 17,0	0-325	Std./Vario-SL	85°	24 - 96	-	504 953 12 _2	1-146	
	165	50 t	19,5 / 19,0	0-325	Std./Vario-SL	85°	24 - 96	-	504 954 12 _2	1-146	
	165	50 t	9,0 / 9,0	0	Std./Vario-SL	75°	24 - 96	-	504 959 12 _2	1-108	
	165	50 t	11,5 / 11,0	0-325	Std./Vario-SL	75°	24 - 96	-	504 960 12 _2	1-146	
	165	50 t	13,5 / 13,0	0-325	Std./Vario-SL	75°	24 - 96	-	504 961 12 _2	1-146	
	165	50 t	15,5 / 15,0	0-325	Std./Vario-SL	75°	24 - 96	-	504 962 12 _2	1-146	
	165	50 t	17,5 / 17,0	0-325	Std./Vario-SL	75°	24 - 96	-	504 963 12 _2	1-146	
	165	50 t	19,5 / 19,0	0-325	Std./Vario-SL	75°	24 - 96	-	504 964 12 _2	1-159	
	165	50 t	9,0 / 9,0	0	Std./Vario-SL	65°	24 - 96	-	504 969 12 _2	1-49	
	165	50 t	11,5 / 11,0	0-325	Std./Vario-SL	65°	24 - 96	-	504 970 12 _2	1-146	
	165	50 t	13,5 / 13,0	0-325	Std./Vario-SL	65°	24 - 96	-	504 971 12 _2	1-146	
	165	50 t	15,5 / 15,0	0-325	Std./Vario-SL	65°	24 - 96	-	504 972 12 _2	1-146	
	165	50 t	17,5 / 17,0	0-325	Std./Vario-SL	65°	24 - 96	-	504 973 12 _2	1-146	
	165	50 t	19,5 / 19,0	0-325	Std./Vario-SL	65°	24 - 96	-	504 974 12 _2	1-159	
	165	50 t	9,0 / 9,0	0	Std./Vario-SL	55°	24 - 96	-	504 979 12 _2	1-17	
	165	50 t	11,5 / 11,0	0-325	Std./Vario-SL	55°	24 - 96	-	504 980 12 _2	1-140	
	165	50 t	13,5 / 13,0	0-325	Std./Vario-SL	55°	24 - 96	-	504 981 12 _2	1-144	
	165	50 t	15,5 / 15,0	0-325	Std./Vario-SL	55°	24 - 96	-	504 982 12 _2	1-145	
	165	50 t	17,5 / 17,0	0-325	Std./Vario-SL	55°	24 - 96	-	504 983 12 _2	1-145	
	165	50 t	19,5 / 19,0	0-325	Std./Vario-SL	55°	24 - 96	-	504 984 12 _2	1-159	
	SFSL_1	165	50 t	9,0 / 9,0	0	Std./Vario-SL	-	24 - 96	15°	504 989 12 _2	1-142
		165	50 t	11,5 / 11,0	0-325	Std./Vario-SL	-	24 - 96	15°	504 990 12 _2	1-146
		165	50 t	13,5 / 13,0	0-325	Std./Vario-SL	-	24 - 96	15°	504 991 12 _2	1-146
		165	50 t	15,5 / 15,0	0-325	Std./Vario-SL	-	24 - 96	15°	504 992 12 _2	1-146
		165	50 t	17,5 / 17,0	0-325	Std./Vario-SL	-	24 - 96	15°	504 993 12 _2	1-146
165		50 t	19,5 / 19,0	0-325	Std./Vario-SL	-	24 - 96	15°	504 994 12 _2	1-159	
SH+LF_1	45-205	0-50 t	-	-	-	-	12 - 36	15°	505 009 12	1-33	
	45-205	0-50 t	-	-	-	-	12 - 36	20°	505 010 12	1-33	
	45-205	0-50 t	-	-	-	-	12 - 36	30°	505 011 12	1-33	
SH(+LF)_1	45-205	0-50 t	-	-	-	-	12 - 36	15°	505 948 12	1-33	
	45-205	0-50 t	-	-	-	-	12 - 36	20°	505 949 12	1-33	
	45-205	0-50 t	-	-	-	-	12 - 36	30°	505 950 12	1-33	
LH+LF_1	45-205	0-50 t	-	-	-	-	12 - 36	15°	505 012 12	1-33	
	45-205	0-50 t	-	-	-	-	12 - 36	20°	505 013 12	1-33	
	45-205	0-50 t	-	-	-	-	12 - 36	30°	505 014 12	1-33	
LH(+LF)_1	45-205	0-50 t	-	-	-	-	12 - 36	15°	505 951 12	1-33	
	45-205	0-50 t	-	-	-	-	12 - 36	20°	505 952 12	1-33	
	45-205	0-50 t	-	-	-	-	12 - 36	30°	505 953 12	1-33	
LH+LF_3	45-205	0-50 t	-	-	-	-	12 m	15°	505 015 12	1-14	
	45-205	0-50 t	-	-	-	-	12 m	20°	505 016 12	1-14	



Konfiguration (RZ)	Gegengewicht		Superlift			HA-Pos.	SP-Länge [m]	SP-Offset	Deutsch		
	GG [t]	ZB [t]	MR / GGR [m] / [m]	SL-GG [t]	SL-Typ 36,0 m				Tabellen-Nummer	Index	Seiten
SSL(+LF)_1	225	50 t	9,0 / 9,0	0	Std./Vario-SL	-	12 - 36	20°	595 049 12_4	1-30	
	225	50 t	11,5 / 11,0	0-325	Std./Vario-SL	-	12 - 36	20°	595 050 12_4	1-30	
	225	50 t	13,5 / 13,0	0-325	Std./Vario-SL	-	12 - 36	20°	595 051 12_4	1-30	
	225	50 t	15,5 / 15,0	0-325	Std./Vario-SL	-	12 - 36	20°	595 052 12_4	1-30	
	225	50 t	17,5 / 17,0	0-325	Std./Vario-SL	-	12 - 36	20°	595 053 12_4	1-30	
	225	50 t	19,5 / 19,0	0-325	Std./Vario-SL	-	12 - 36	20°	595 054 12_4	1-30	
	165	50 t	9,0 / 9,0	0	Std./Vario-SL	-	12 - 36	30°	505 980 12_4	1-36	
	165	50 t	11,5 / 11,0	0-325	Std./Vario-SL	-	12 - 36	30°	505 981 12_4	1-36	
	165	50 t	13,5 / 13,0	0-325	Std./Vario-SL	-	12 - 36	30°	505 982 12_4	1-36	
	165	50 t	15,5 / 15,0	0-325	Std./Vario-SL	-	12 - 36	30°	505 983 12_4	1-36	
	165	50 t	17,5 / 17,0	0-325	Std./Vario-SL	-	12 - 36	30°	505 984 12_4	1-36	
	165	50 t	19,5 / 19,0	0-325	Std./Vario-SL	-	12 - 36	30°	505 985 12_4	1-36	
	225	50 t	9,0 / 9,0	0	Std./Vario-SL	-	12 - 36	30°	595 059 12_4	1-30	
	225	50 t	11,5 / 11,0	0-325	Std./Vario-SL	-	12 - 36	30°	595 060 12_4	1-30	
	225	50 t	13,5 / 13,0	0-325	Std./Vario-SL	-	12 - 36	30°	595 061 12_4	1-30	
	225	50 t	15,5 / 15,0	0-325	Std./Vario-SL	-	12 - 36	30°	595 062 12_4	1-30	
	225	50 t	17,5 / 17,0	0-325	Std./Vario-SL	-	12 - 36	30°	595 063 12_4	1-30	
	225	50 t	19,5 / 19,0	0-325	Std./Vario-SL	-	12 - 36	30°	595 064 12_4	1-30	
	LSL+LF_2	165	50 t	9,0 / 9,0	0	Std./Vario-SL	-	12 - 36	15°	505 047 12_3	1-39
		165	50 t	11,5 / 11,0	0-325	Std./Vario-SL	-	12 - 36	15°	505 048 12_3	1-39
		165	50 t	13,5 / 13,0	0-325	Std./Vario-SL	-	12 - 36	15°	505 049 12_3	1-39
		165	50 t	15,5 / 15,0	0-325	Std./Vario-SL	-	12 - 36	15°	505 050 12_3	1-39
		165	50 t	17,5 / 17,0	0-325	Std./Vario-SL	-	12 - 36	15°	505 051 12_3	1-39
		165	50 t	19,5 / 19,0	0-325	Std./Vario-SL	-	12 - 36	15°	505 052 12_3	1-39
		125	0 t	9,0 / 9,0	0	Std./Vario-SL	-	12 - 36	15°	505 057 12_3	1-39
		125	0 t	11,5 / 11,0	0-325	Std./Vario-SL	-	12 - 36	15°	505 058 12_3	1-39
		125	0 t	13,5 / 13,0	0-325	Std./Vario-SL	-	12 - 36	15°	505 059 12_3	1-39
125		0 t	15,5 / 15,0	0-325	Std./Vario-SL	-	12 - 36	15°	505 060 12_3	1-39	
125		0 t	17,5 / 17,0	0-325	Std./Vario-SL	-	12 - 36	15°	505 061 12_3	1-39	
125		0 t	19,5 / 19,0	0-325	Std./Vario-SL	-	12 - 36	15°	505 062 12_3	1-39	
165		50 t	9,0 / 9,0	0	Std./Vario-SL	-	12 - 36	20°	505 067 12_3	1-39	
165		50 t	11,5 / 11,0	0-325	Std./Vario-SL	-	12 - 36	20°	505 068 12_3	1-39	
165		50 t	13,5 / 13,0	0-325	Std./Vario-SL	-	12 - 36	20°	505 069 12_3	1-39	
165		50 t	15,5 / 15,0	0-325	Std./Vario-SL	-	12 - 36	20°	505 070 12_3	1-39	
165		50 t	17,5 / 17,0	0-325	Std./Vario-SL	-	12 - 36	20°	505 071 12_3	1-39	
165		50 t	19,5 / 19,0	0-325	Std./Vario-SL	-	12 - 36	20°	505 072 12_3	1-39	
125		0 t	9,0 / 9,0	0	Std./Vario-SL	-	12 - 36	20°	505 326 12_3	1-39	
125		0 t	11,5 / 11,0	0-325	Std./Vario-SL	-	12 - 36	20°	505 327 12_3	1-39	
125		0 t	13,5 / 13,0	0-325	Std./Vario-SL	-	12 - 36	20°	505 328 12_3	1-39	
125		0 t	15,5 / 15,0	0-325	Std./Vario-SL	-	12 - 36	20°	505 329 12_3	1-39	
125		0 t	17,5 / 17,0	0-325	Std./Vario-SL	-	12 - 36	20°	505 330 12_3	1-39	
125		0 t	19,5 / 19,0	0-325	Std./Vario-SL	-	12 - 36	20°	505 331 12_3	1-39	
165		50 t	9,0 / 9,0	0	Std./Vario-SL	-	12 - 36	30°	505 336 12_3	1-39	
165		50 t	11,5 / 11,0	0-325	Std./Vario-SL	-	12 - 36	30°	505 337 12_3	1-39	
165		50 t	13,5 / 13,0	0-325	Std./Vario-SL	-	12 - 36	30°	505 338 12_3	1-39	
165		50 t	15,5 / 15,0	0-325	Std./Vario-SL	-	12 - 36	30°	505 891 12_3	1-39	
165		50 t	17,5 / 17,0	0-325	Std./Vario-SL	-	12 - 36	30°	505 892 12_3	1-39	
165		50 t	19,5 / 19,0	0-325	Std./Vario-SL	-	12 - 36	30°	505 893 12_3	1-39	
125		0 t	9,0 / 9,0	0	Std./Vario-SL	-	12 - 36	30°	505 898 12_3	1-39	
125		0 t	11,5 / 11,0	0-325	Std./Vario-SL	-	12 - 36	30°	505 899 12_3	1-39	
125		0 t	13,5 / 13,0	0-325	Std./Vario-SL	-	12 - 36	30°	505 900 12_3	1-39	
125		0 t	15,5 / 15,0	0-325	Std./Vario-SL	-	12 - 36	30°	505 901 12_3	1-39	
125		0 t	17,5 / 17,0	0-325	Std./Vario-SL	-	12 - 36	30°	505 902 12_3	1-39	
125		0 t	19,5 / 19,0	0-325	Std./Vario-SL	-	12 - 36	30°	505 903 12_3	1-39	



Konfiguration (RZ)	Gegengewicht		Superlift			HA-Pos.	SP-Länge [m]	SP-Offset	Deutsch		
	GG [t]	ZB [t]	MR / GGR [m] / [m]	SL-GG [t]	SL-Typ 36,0 m				Tabellen-Nummer	Index	Seiten
LSL(+LF)_2	165	50 t	9,0 / 9,0	0	Std./Vario-SL	-	12 - 36	15°	505 990 12 _3	1-39	
	165	50 t	11,5 / 11,0	0-325	Std./Vario-SL	-	12 - 36	15°	505 991 12 _3	1-39	
	165	50 t	13,5 / 13,0	0-325	Std./Vario-SL	-	12 - 36	15°	506 063 12 _3	1-39	
	165	50 t	15,5 / 15,0	0-325	Std./Vario-SL	-	12 - 36	15°	506 064 12 _3	1-39	
	165	50 t	17,5 / 17,0	0-325	Std./Vario-SL	-	12 - 36	15°	506 065 12 _3	1-39	
	165	50 t	19,5 / 19,0	0-325	Std./Vario-SL	-	12 - 36	15°	506 066 12 _3	1-39	
	125	0 t	9,0 / 9,0	0	Std./Vario-SL	-	12 - 36	15°	506 071 12 _3	1-39	
	125	0 t	11,5 / 11,0	0-325	Std./Vario-SL	-	12 - 36	15°	506 072 12 _3	1-39	
	125	0 t	13,5 / 13,0	0-325	Std./Vario-SL	-	12 - 36	15°	506 073 12 _3	1-39	
	125	0 t	15,5 / 15,0	0-325	Std./Vario-SL	-	12 - 36	15°	506 074 12 _3	1-39	
	125	0 t	17,5 / 17,0	0-325	Std./Vario-SL	-	12 - 36	15°	506 075 12 _3	1-39	
	125	0 t	19,5 / 19,0	0-325	Std./Vario-SL	-	12 - 36	15°	506 076 12 _3	1-39	
	165	50 t	9,0 / 9,0	0	Std./Vario-SL	-	12 - 36	20°	506 081 12 _3	1-39	
	165	50 t	11,5 / 11,0	0-325	Std./Vario-SL	-	12 - 36	20°	506 082 12 _3	1-39	
	165	50 t	13,5 / 13,0	0-325	Std./Vario-SL	-	12 - 36	20°	506 083 12 _3	1-39	
	165	50 t	15,5 / 15,0	0-325	Std./Vario-SL	-	12 - 36	20°	506 084 12 _3	1-39	
	165	50 t	17,5 / 17,0	0-325	Std./Vario-SL	-	12 - 36	20°	506 085 12 _3	1-39	
	165	50 t	19,5 / 19,0	0-325	Std./Vario-SL	-	12 - 36	20°	506 086 12 _3	1-39	
	125	0 t	9,0 / 9,0	0	Std./Vario-SL	-	12 - 36	20°	506 091 12 _3	1-39	
	125	0 t	11,5 / 11,0	0-325	Std./Vario-SL	-	12 - 36	20°	506 092 12 _3	1-39	
	125	0 t	13,5 / 13,0	0-325	Std./Vario-SL	-	12 - 36	20°	506 093 12 _3	1-39	
	125	0 t	15,5 / 15,0	0-325	Std./Vario-SL	-	12 - 36	20°	506 094 12 _3	1-39	
	125	0 t	17,5 / 17,0	0-325	Std./Vario-SL	-	12 - 36	20°	506 095 12 _3	1-39	
	125	0 t	19,5 / 19,0	0-325	Std./Vario-SL	-	12 - 36	20°	506 096 12 _3	1-39	
	165	50 t	9,0 / 9,0	0	Std./Vario-SL	-	12 - 36	30°	506 101 12 _3	1-39	
	165	50 t	11,5 / 11,0	0-325	Std./Vario-SL	-	12 - 36	30°	506 102 12 _3	1-39	
	165	50 t	13,5 / 13,0	0-325	Std./Vario-SL	-	12 - 36	30°	506 103 12 _3	1-39	
	165	50 t	15,5 / 15,0	0-325	Std./Vario-SL	-	12 - 36	30°	506 104 12 _3	1-39	
	165	50 t	17,5 / 17,0	0-325	Std./Vario-SL	-	12 - 36	30°	506 105 12 _3	1-39	
	165	50 t	19,5 / 19,0	0-325	Std./Vario-SL	-	12 - 36	30°	506 106 12 _3	1-39	
	125	0 t	9,0 / 9,0	0	Std./Vario-SL	-	12 - 36	30°	506 111 12 _3	1-39	
	125	0 t	11,5 / 11,0	0-325	Std./Vario-SL	-	12 - 36	30°	506 112 12 _3	1-39	
	125	0 t	13,5 / 13,0	0-325	Std./Vario-SL	-	12 - 36	30°	506 113 12 _3	1-39	
	125	0 t	15,5 / 15,0	0-325	Std./Vario-SL	-	12 - 36	30°	506 114 12 _3	1-39	
	125	0 t	17,5 / 17,0	0-325	Std./Vario-SL	-	12 - 36	30°	506 115 12 _3	1-39	
	125	0 t	19,5 / 19,0	0-325	Std./Vario-SL	-	12 - 36	30°	506 116 12 _3	1-39	
	LSL+LF_3	165	50 t	9,0 / 9,0	0	Std./Vario-SL	-	12 m	15°	505 908 12 _3	1-19
		165	50 t	11,5 / 11,0	0-325	Std./Vario-SL	-	12 m	15°	505 909 12 _3	1-19
		165	50 t	13,5 / 13,0	0-325	Std./Vario-SL	-	12 m	15°	505 910 12 _3	1-19
		165	50 t	15,5 / 15,0	0-325	Std./Vario-SL	-	12 m	15°	505 911 12 _3	1-19
		165	50 t	17,5 / 17,0	0-325	Std./Vario-SL	-	12 m	15°	505 912 12 _3	1-19
		165	50 t	19,5 / 19,0	0-325	Std./Vario-SL	-	12 m	15°	505 913 12 _3	1-19
		125	0 t	9,0 / 9,0	0	Std./Vario-SL	-	12 m	15°	505 918 12 _3	1-19
		125	0 t	11,5 / 11,0	0-325	Std./Vario-SL	-	12 m	15°	505 919 12 _3	1-19
		125	0 t	13,5 / 13,0	0-325	Std./Vario-SL	-	12 m	15°	505 920 12 _3	1-19
		125	0 t	15,5 / 15,0	0-325	Std./Vario-SL	-	12 m	15°	505 921 12 _3	1-19
		125	0 t	17,5 / 17,0	0-325	Std./Vario-SL	-	12 m	15°	505 922 12 _3	1-19
		125	0 t	19,5 / 19,0	0-325	Std./Vario-SL	-	12 m	15°	505 923 12 _3	1-19
165		50 t	9,0 / 9,0	0	Std./Vario-SL	-	12 m	20°	505 928 12 _3	1-19	
165		50 t	11,5 / 11,0	0-325	Std./Vario-SL	-	12 m	20°	505 929 12 _3	1-19	
165		50 t	13,5 / 13,0	0-325	Std./Vario-SL	-	12 m	20°	505 930 12 _3	1-19	
165		50 t	15,5 / 15,0	0-325	Std./Vario-SL	-	12 m	20°	505 931 12 _3	1-19	
165		50 t	17,5 / 17,0	0-325	Std./Vario-SL	-	12 m	20°	505 932 12 _3	1-19	
165		50 t	19,5 / 19,0	0-325	Std./Vario-SL	-	12 m	20°	505 933 12 _3	1-19	
125		0 t	9,0 / 9,0	0	Std./Vario-SL	-	12 m	20°	505 938 12 _3	1-19	
125		0 t	11,5 / 11,0	0-325	Std./Vario-SL	-	12 m	20°	505 939 12 _3	1-19	
125		0 t	13,5 / 13,0	0-325	Std./Vario-SL	-	12 m	20°	505 940 12 _3	1-19	
125		0 t	15,5 / 15,0	0-325	Std./Vario-SL	-	12 m	20°	505 941 12 _3	1-19	
125		0 t	17,5 / 17,0	0-325	Std./Vario-SL	-	12 m	20°	505 942 12 _3	1-19	
125		0 t	19,5 / 19,0	0-325	Std./Vario-SL	-	12 m	20°	505 943 12 _3	1-19	



Konfiguration (RZ)	Gegengewicht		Superlift			HA-Pos.	SP-Länge [m]	SP-Offset	Deutsch			
	GG [t]	ZB [t]	MR / GGR [m] / [m]	SL-GG [t]	SL-Typ				Tabellen-Nummer	Index	Seiten	
LSL+LF_4					36,0 m							
	165	50 t	9,0 / 9,0	0	Std./Vario-SL	-	12 m	15°	506 121 12	2	1-20	
	165	50 t	11,5 / 11,0	0-325	Std./Vario-SL	-	12 m	15°	506 122 12	2	1-20	
	165	50 t	13,5 / 13,0	0-325	Std./Vario-SL	-	12 m	15°	506 123 12	2	1-20	
	165	50 t	15,5 / 15,0	0-325	Std./Vario-SL	-	12 m	15°	506 124 12	2	1-20	
	165	50 t	17,5 / 17,0	0-325	Std./Vario-SL	-	12 m	15°	506 125 12	2	1-20	
	165	50 t	19,5 / 19,0	0-325	Std./Vario-SL	-	12 m	15°	506 126 12	2	1-20	
	125	0 t	9,0 / 9,0	0	Std./Vario-SL	-	12 m	15°	506 131 12	2	1-20	
	125	0 t	11,5 / 11,0	0-325	Std./Vario-SL	-	12 m	15°	506 132 12	2	1-20	
	125	0 t	13,5 / 13,0	0-325	Std./Vario-SL	-	12 m	15°	506 133 12	2	1-20	
	125	0 t	15,5 / 15,0	0-325	Std./Vario-SL	-	12 m	15°	506 134 12	2	1-20	
	125	0 t	17,5 / 17,0	0-325	Std./Vario-SL	-	12 m	15°	506 135 12	2	1-20	
	125	0 t	19,5 / 19,0	0-325	Std./Vario-SL	-	12 m	15°	506 136 12	2	1-20	
	165	50 t	9,0 / 9,0	0	Std./Vario-SL	-	12 m	20°	506 141 12	3	1-40	
	165	50 t	11,5 / 11,0	0-325	Std./Vario-SL	-	12 m	20°	506 142 12	2	1-40	
	165	50 t	13,5 / 13,0	0-325	Std./Vario-SL	-	12 m	20°	506 143 12	2	1-40	
	165	50 t	15,5 / 15,0	0-325	Std./Vario-SL	-	12 m	20°	506 144 12	2	1-40	
	165	50 t	17,5 / 17,0	0-325	Std./Vario-SL	-	12 m	20°	506 145 12	2	1-40	
	165	50 t	19,5 / 19,0	0-325	Std./Vario-SL	-	12 m	20°	506 146 12	2	1-40	
	125	0 t	9,0 / 9,0	0	Std./Vario-SL	-	12 m	20°	506 151 12	3	1-40	
	125	0 t	11,5 / 11,0	0-325	Std./Vario-SL	-	12 m	20°	506 152 12	2	1-40	
	125	0 t	13,5 / 13,0	0-325	Std./Vario-SL	-	12 m	20°	506 153 12	2	1-40	
	125	0 t	15,5 / 15,0	0-325	Std./Vario-SL	-	12 m	20°	506 154 12	2	1-40	
	125	0 t	17,5 / 17,0	0-325	Std./Vario-SL	-	12 m	20°	506 155 12	2	1-40	
	125	0 t	19,5 / 19,0	0-325	Std./Vario-SL	-	12 m	20°	506 156 12	2	1-40	
	LSL+LF_6	225	50 t	9,0 / 9,0	0	Std./Vario-SL	-	12 m	15°	596 958 12		1-24
		225	50 t	11,5 / 11,0	0-325	Std./Vario-SL	-	12 m	15°	596 959 12		1-24
		225	50 t	13,5 / 13,0	0-325	Std./Vario-SL	-	12 m	15°	596 960 12		1-24
		225	50 t	15,5 / 15,0	0-325	Std./Vario-SL	-	12 m	15°	596 961 12		1-24
		225	50 t	17,5 / 17,0	0-325	Std./Vario-SL	-	12 m	15°	596 962 12		1-24
		225	50 t	19,5 / 19,0	0-325	Std./Vario-SL	-	12 m	15°	596 963 12		1-24
		165	50 t	9,0 / 9,0	0	Std./Vario-SL	-	12 m	15°	595 325 12		1-24
		165	50 t	11,5 / 11,0	0-325	Std./Vario-SL	-	12 m	15°	595 326 12		1-24
		165	50 t	13,5 / 13,0	0-325	Std./Vario-SL	-	12 m	15°	595 327 12		1-24
		165	50 t	15,5 / 15,0	0-325	Std./Vario-SL	-	12 m	15°	595 328 12		1-24
		165	50 t	17,5 / 17,0	0-325	Std./Vario-SL	-	12 m	15°	595 329 12		1-24
		165	50 t	19,5 / 19,0	0-325	Std./Vario-SL	-	12 m	15°	595 330 12		1-24
		125	0 t	9,0 / 9,0	0	Std./Vario-SL	-	12 m	15°	595 315 12		1-24
		125	0 t	11,5 / 11,0	0-325	Std./Vario-SL	-	12 m	15°	595 316 12		1-24
		125	0 t	13,5 / 13,0	0-325	Std./Vario-SL	-	12 m	15°	595 317 12		1-24
		125	0 t	15,5 / 15,0	0-325	Std./Vario-SL	-	12 m	15°	595 318 12		1-24
		125	0 t	17,5 / 17,0	0-325	Std./Vario-SL	-	12 m	15°	595 319 12		1-24
125		0 t	19,5 / 19,0	0-325	Std./Vario-SL	-	12 m	15°	595 320 12		1-24	
225		50 t	9,0 / 9,0	0	Std./Vario-SL	-	12 m	20°	596 968 12		1-24	
225		50 t	11,5 / 11,0	0-325	Std./Vario-SL	-	12 m	20°	596 969 12		1-24	
225		50 t	13,5 / 13,0	0-325	Std./Vario-SL	-	12 m	20°	596 970 12		1-24	
225		50 t	15,5 / 15,0	0-325	Std./Vario-SL	-	12 m	20°	596 971 12		1-24	
225		50 t	17,5 / 17,0	0-325	Std./Vario-SL	-	12 m	20°	596 972 12		1-24	
225		50 t	19,5 / 19,0	0-325	Std./Vario-SL	-	12 m	20°	596 973 12		1-24	
165		50 t	9,0 / 9,0	0	Std./Vario-SL	-	12 m	20°	595 345 12		1-24	
165		50 t	11,5 / 11,0	0-325	Std./Vario-SL	-	12 m	20°	595 346 12		1-24	
165		50 t	13,5 / 13,0	0-325	Std./Vario-SL	-	12 m	20°	595 347 12		1-24	
165		50 t	15,5 / 15,0	0-325	Std./Vario-SL	-	12 m	20°	595 348 12		1-24	
165		50 t	17,5 / 17,0	0-325	Std./Vario-SL	-	12 m	20°	595 349 12		1-24	
165		50 t	19,5 / 19,0	0-325	Std./Vario-SL	-	12 m	20°	595 350 12		1-24	
125		0 t	9,0 / 9,0	0	Std./Vario-SL	-	12 m	20°	595 335 12		1-24	
125		0 t	11,5 / 11,0	0-325	Std./Vario-SL	-	12 m	20°	595 336 12		1-24	
125		0 t	13,5 / 13,0	0-325	Std./Vario-SL	-	12 m	20°	595 337 12		1-24	
125		0 t	15,5 / 15,0	0-325	Std./Vario-SL	-	12 m	20°	595 338 12		1-24	
125		0 t	17,5 / 17,0	0-325	Std./Vario-SL	-	12 m	20°	595 339 12		1-24	
125		0 t	19,5 / 19,0	0-325	Std./Vario-SL	-	12 m	20°	595 340 12		1-24	

Die Lastmomentbegrenzung (LMB) ist nur für den Auslieferungsumfang kalibriert!
Längen, die nicht zum Auslieferungsumfang gehören, machen eine
Überprüfung, gegebenenfalls eine Neukalibrierung, der LMB erforderlich.



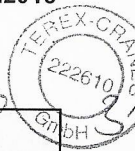
Specification for duty charts

The crane Superlift 3800, serial no. 36166, is authorized for operating to the duty charts below:

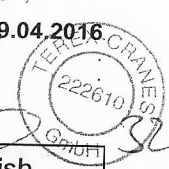
Configuration (RZ)	Counterweight		Superlift			MB-Pos.	Jib- Length [m]	Jib- Offset	English			
	CW [t]	CB [t]	MR / CWR [m] / [m]	SL-CW [t]	SL-Type 36,0 m				Chart- Number	Index	Pages	
RG_0	0 t	0 t	-	-	-	-	-	-	505 340 12		1	
SMAB_1	0 t	0 t	-	-	-	-	-	-	505 341 12		1	
SMAB_2	0-185 t	0-50 t	-	-	-	-	-	-	505 342 12		1	
SMMA_2	45-225 t	0-50 t	-	-	-	-	-	-	505 730 12	2	4	
SH_1	45-205	0-50 t	-	-	-	-	-	-	504 904 12		1-13	
LH_1	45-205	0-50 t	-	-	-	-	-	-	504 905 12		1-14	
SW_1	45-205	0-50 t	-	-	-	87°	24 - 96	-	504 936 12		1-96	
	45-205	0-50 t	-	-	-	85°	24 - 96	-	504 937 12		1-96	
	45-205	0-50 t	-	-	-	75°	24 - 96	-	504 938 12		1-96	
	45-205	0-50 t	-	-	-	65°	24 - 96	-	504 939 12		1-71	
SSL_1	165	50 t	9,0 / 9,0	0	Std./Vario-SL	-	-	-	504 906 12	_3	1-13	
	165	50 t	11,5 / 11,0	0-325	Std./Vario-SL	-	-	-	504 907 12	_3	1-13	
	165	50 t	13,5 / 13,0	0-325	Std./Vario-SL	-	-	-	504 908 12	_3	1-13	
	165	50 t	15,5 / 15,0	0-325	Std./Vario-SL	-	-	-	504 909 12	_3	1-13	
	165	50 t	17,5 / 17,0	0-325	Std./Vario-SL	-	-	-	504 910 12	_3	1-13	
	165	50 t	19,5 / 19,0	0-325	Std./Vario-SL	-	-	-	504 911 12	_3	1-13	
	205	50 t	9,0 / 9,0	0	Std./Vario-SL	-	-	-	506 161 12	_3	1-10	
	205	50 t	11,5 / 11,0	0-325	Std./Vario-SL	-	-	-	506 162 12	_3	1-10	
	205	50 t	13,5 / 13,0	0-325	Std./Vario-SL	-	-	-	506 163 12	_3	1-10	
	205	50 t	15,5 / 15,0	0-325	Std./Vario-SL	-	-	-	506 164 12	_3	1-10	
	205	50 t	17,5 / 17,0	0-325	Std./Vario-SL	-	-	-	506 165 12	_3	1-10	
	205	50 t	19,5 / 19,0	0-325	Std./Vario-SL	-	-	-	506 166 12	_3	1-10	
	225	50 t	9,0 / 9,0	0	Std./Vario-SL	-	-	-	506 171 12	_3	1-10	
	225	50 t	11,5 / 11,0	0-325	Std./Vario-SL	-	-	-	506 172 12	_3	1-10	
	225	50 t	13,5 / 13,0	0-325	Std./Vario-SL	-	-	-	506 173 12	_3	1-10	
	225	50 t	15,5 / 15,0	0-325	Std./Vario-SL	-	-	-	506 174 12	_3	1-10	
	225	50 t	17,5 / 17,0	0-325	Std./Vario-SL	-	-	-	506 175 12	_3	1-10	
	225	50 t	19,5 / 19,0	0-325	Std./Vario-SL	-	-	-	506 176 12	_3	1-10	
	LSL_1	165	50 t	9,0 / 9,0	0	Std./Vario-SL	-	-	-	504 916 12	_2	1-13
		165	50 t	11,5 / 11,0	0-325	Std./Vario-SL	-	-	-	504 917 12	_2	1-13
165		50 t	13,5 / 13,0	0-325	Std./Vario-SL	-	-	-	504 918 12	_2	1-13	
165		50 t	15,5 / 15,0	0-325	Std./Vario-SL	-	-	-	504 919 12	_2	1-13	
165		50 t	17,5 / 17,0	0-325	Std./Vario-SL	-	-	-	504 920 12	_2	1-13	
165		50 t	19,5 / 19,0	0-325	Std./Vario-SL	-	-	-	504 921 12	_2	1-13	
205		50 t	9,0 / 9,0	0	Std./Vario-SL	-	-	-	595 081 12	_1	1-13	
205		50 t	11,5 / 11,0	0-325	Std./Vario-SL	-	-	-	595 082 12	_1	1-13	
205		50 t	13,5 / 13,0	0-325	Std./Vario-SL	-	-	-	595 083 12	_1	1-13	
205		50 t	15,5 / 15,0	0-325	Std./Vario-SL	-	-	-	595 084 12	_1	1-13	
205		50 t	17,5 / 17,0	0-325	Std./Vario-SL	-	-	-	595 085 12	_1	1-13	
205		50 t	19,5 / 19,0	0-325	Std./Vario-SL	-	-	-	595 086 12	_1	1-13	
225		50 t	9,0 / 9,0	0	Std./Vario-SL	-	-	-	595 091 12	_1	1-13	
225		50 t	11,5 / 11,0	0-325	Std./Vario-SL	-	-	-	595 092 12	_1	1-13	
225		50 t	13,5 / 13,0	0-325	Std./Vario-SL	-	-	-	595 093 12	_1	1-13	
225		50 t	15,5 / 15,0	0-325	Std./Vario-SL	-	-	-	595 094 12	_1	1-13	
225		50 t	17,5 / 17,0	0-325	Std./Vario-SL	-	-	-	595 095 12	_1	1-13	
225		50 t	19,5 / 19,0	0-325	Std./Vario-SL	-	-	-	595 096 12	_1	1-13	



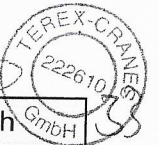
Configuration (RZ)	Counterweight		Superlift			MB-Pos.	Jib- Length [m]	Jib- Offset	English		
	CW [t]	CB [t]	MR / CWR [m] / [m]	SL-CW [t]	SL-Type 36,0 m				Chart- Number	Index	Pages
LSL_2	165	50 t	9,0 / 9,0	0	Std./Vario-SL	-	-	-	504 926 12 _2	1-16	
	165	50 t	11,5 / 11,0	0-325	Std./Vario-SL	-	-	-	504 927 12 _2	1-16	
	165	50 t	13,5 / 13,0	0-325	Std./Vario-SL	-	-	-	504 928 12 _2	1-16	
	165	50 t	15,5 / 15,0	0-325	Std./Vario-SL	-	-	-	504 929 12 _2	1-16	
	165	50 t	17,5 / 17,0	0-325	Std./Vario-SL	-	-	-	504 930 12 _2	1-16	
	165	50 t	19,5 / 19,0	0-325	Std./Vario-SL	-	-	-	504 931 12 _2	1-16	
	205	50 t	9,0 / 9,0	0	Std./Vario-SL	-	-	-	595 101 12 _1	1-14	
	205	50 t	11,5 / 11,0	0-325	Std./Vario-SL	-	-	-	595 102 12 _1	1-14	
	205	50 t	13,5 / 13,0	0-325	Std./Vario-SL	-	-	-	595 103 12 _1	1-14	
	205	50 t	15,5 / 15,0	0-325	Std./Vario-SL	-	-	-	595 104 12 _1	1-14	
	205	50 t	17,5 / 17,0	0-325	Std./Vario-SL	-	-	-	595 105 12 _1	1-14	
	205	50 t	19,5 / 19,0	0-325	Std./Vario-SL	-	-	-	595 106 12 _1	1-14	
	225	50 t	9,0 / 9,0	0	Std./Vario-SL	-	-	-	595 111 12 _1	1-14	
	225	50 t	11,5 / 11,0	0-325	Std./Vario-SL	-	-	-	595 112 12 _1	1-14	
	225	50 t	13,5 / 13,0	0-325	Std./Vario-SL	-	-	-	595 113 12 _1	1-14	
	225	50 t	15,5 / 15,0	0-325	Std./Vario-SL	-	-	-	595 114 12 _1	1-14	
	225	50 t	17,5 / 17,0	0-325	Std./Vario-SL	-	-	-	595 115 12 _1	1-14	
	225	50 t	19,5 / 19,0	0-325	Std./Vario-SL	-	-	-	595 116 12 _1	1-14	
	LSL_5	165	50 t	9,0 / 9,0	0	Std./Vario-SL	-	-	-	595 255 12	1-16
		165	50 t	11,5 / 11,0	0-325	Std./Vario-SL	-	-	-	595 256 12	1-16
		165	50 t	13,5 / 13,0	0-325	Std./Vario-SL	-	-	-	595 257 12	1-16
		165	50 t	15,5 / 15,0	0-325	Std./Vario-SL	-	-	-	595 258 12	1-16
		165	50 t	17,5 / 17,0	0-325	Std./Vario-SL	-	-	-	595 259 12	1-16
		165	50 t	19,5 / 19,0	0-325	Std./Vario-SL	-	-	-	595 260 12	1-16
205		50 t	9,0 / 9,0	0	Std./Vario-SL	-	-	-	595 265 12	1-16	
205		50 t	11,5 / 11,0	0-325	Std./Vario-SL	-	-	-	595 266 12	1-16	
205		50 t	13,5 / 13,0	0-325	Std./Vario-SL	-	-	-	595 267 12	1-16	
205		50 t	15,5 / 15,0	0-325	Std./Vario-SL	-	-	-	595 268 12	1-16	
205		50 t	17,5 / 17,0	0-325	Std./Vario-SL	-	-	-	595 269 12	1-16	
205		50 t	19,5 / 19,0	0-325	Std./Vario-SL	-	-	-	595 270 12	1-16	
225		50 t	9,0 / 9,0	0	Std./Vario-SL	-	-	-	595 275 12	1-16	
225		50 t	11,5 / 11,0	0-325	Std./Vario-SL	-	-	-	595 276 12	1-16	
225		50 t	13,5 / 13,0	0-325	Std./Vario-SL	-	-	-	595 277 12	1-16	
225		50 t	15,5 / 15,0	0-325	Std./Vario-SL	-	-	-	595 278 12	1-16	
225		50 t	17,5 / 17,0	0-325	Std./Vario-SL	-	-	-	595 279 12	1-16	
225		50 t	19,5 / 19,0	0-325	Std./Vario-SL	-	-	-	595 280 12	1-16	
LSL_7		165	50 t	9,0 / 9,0	0	Std./Vario-SL	-	-	-	595 285 12	1-22
		165	50 t	11,5 / 11,0	0-325	Std./Vario-SL	-	-	-	595 286 12	1-22
		165	50 t	13,5 / 13,0	0-325	Std./Vario-SL	-	-	-	595 287 12	1-22
		165	50 t	15,5 / 15,0	0-325	Std./Vario-SL	-	-	-	595 288 12	1-22
		165	50 t	17,5 / 17,0	0-325	Std./Vario-SL	-	-	-	595 289 12	1-22
		165	50 t	19,5 / 19,0	0-325	Std./Vario-SL	-	-	-	595 290 12	1-22
	205	50 t	9,0 / 9,0	0	Std./Vario-SL	-	-	-	595 295 12	1-22	
	205	50 t	11,5 / 11,0	0-325	Std./Vario-SL	-	-	-	595 296 12	1-22	
	205	50 t	13,5 / 13,0	0-325	Std./Vario-SL	-	-	-	595 297 12	1-22	
	205	50 t	15,5 / 15,0	0-325	Std./Vario-SL	-	-	-	595 298 12	1-22	
	205	50 t	17,5 / 17,0	0-325	Std./Vario-SL	-	-	-	595 299 12	1-22	
	205	50 t	19,5 / 19,0	0-325	Std./Vario-SL	-	-	-	595 300 12	1-22	
	225	50 t	9,0 / 9,0	0	Std./Vario-SL	-	-	-	595 305 12	1-22	
	225	50 t	11,5 / 11,0	0-325	Std./Vario-SL	-	-	-	595 306 12	1-22	
	225	50 t	13,5 / 13,0	0-325	Std./Vario-SL	-	-	-	595 307 12	1-22	
	225	50 t	15,5 / 15,0	0-325	Std./Vario-SL	-	-	-	595 308 12	1-22	
	225	50 t	17,5 / 17,0	0-325	Std./Vario-SL	-	-	-	595 309 12	1-22	
	225	50 t	19,5 / 19,0	0-325	Std./Vario-SL	-	-	-	595 310 12	1-22	
	LVSL_1	165	50 t	9,0 / 9,0	0	Std./Vario-SL	-	18 m	15°	504 999 12 _2	1-12
		165	50 t	11,5 / 11,0	0-325	Std./Vario-SL	-	18 m	15°	505 000 12 _2	1-12
		165	50 t	13,5 / 13,0	0-325	Std./Vario-SL	-	18 m	15°	505 001 12 _2	1-12
		165	50 t	15,5 / 15,0	0-325	Std./Vario-SL	-	18 m	15°	505 002 12 _2	1-12
		165	50 t	17,5 / 17,0	0-325	Std./Vario-SL	-	18 m	15°	505 003 12 _2	1-12
		165	50 t	19,5 / 19,0	0-325	Std./Vario-SL	-	18 m	15°	505 004 12 _2	1-13



Configuration (RZ)	Counterweight		Superlift			MB-Pos.	Jib- Length [m]	Jib- Offset	English		
	CW [t]	CB [t]	MR / CWR [m] / [m]	SL-CW [t]	SL-Type 36,0 m				Chart- Number	Index	Pages
SWSL_1	165	50 t	13,5 / 13,0	0-325	Std./Vario-SL	87°	24 - 96	-	504 941 12_2	2	1-146
	165	50 t	15,5 / 15,0	0-325	Std./Vario-SL	87°	24 - 96	-	504 942 12_2	2	1-146
	165	50 t	17,5 / 17,0	0-325	Std./Vario-SL	87°	24 - 96	-	504 943 12_2	2	1-146
	165	50 t	19,5 / 19,0	0-325	Std./Vario-SL	87°	24 - 96	-	504 944 12_2	2	1-146
	165	50 t	11,5 / 11,0	0-325	Std./Vario-SL	85°	24 - 96	-	504 950 12_2	2	1-133
	165	50 t	13,5 / 13,0	0-325	Std./Vario-SL	85°	24 - 96	-	504 951 12_2	2	1-146
	165	50 t	15,5 / 15,0	0-325	Std./Vario-SL	85°	24 - 96	-	504 952 12_2	2	1-146
	165	50 t	17,5 / 17,0	0-325	Std./Vario-SL	85°	24 - 96	-	504 953 12_2	2	1-146
	165	50 t	19,5 / 19,0	0-325	Std./Vario-SL	85°	24 - 96	-	504 954 12_2	2	1-146
	165	50 t	9,0 / 9,0	0	Std./Vario-SL	75°	24 - 96	-	504 959 12_2	2	1-108
	165	50 t	11,5 / 11,0	0-325	Std./Vario-SL	75°	24 - 96	-	504 960 12_2	2	1-146
	165	50 t	13,5 / 13,0	0-325	Std./Vario-SL	75°	24 - 96	-	504 961 12_2	2	1-146
	165	50 t	15,5 / 15,0	0-325	Std./Vario-SL	75°	24 - 96	-	504 962 12_2	2	1-146
	165	50 t	17,5 / 17,0	0-325	Std./Vario-SL	75°	24 - 96	-	504 963 12_2	2	1-146
	165	50 t	19,5 / 19,0	0-325	Std./Vario-SL	75°	24 - 96	-	504 964 12_2	2	1-159
	165	50 t	9,0 / 9,0	0	Std./Vario-SL	65°	24 - 96	-	504 969 12_2	2	1-49
	165	50 t	11,5 / 11,0	0-325	Std./Vario-SL	65°	24 - 96	-	504 970 12_2	2	1-146
	165	50 t	13,5 / 13,0	0-325	Std./Vario-SL	65°	24 - 96	-	504 971 12_2	2	1-146
	165	50 t	15,5 / 15,0	0-325	Std./Vario-SL	65°	24 - 96	-	504 972 12_2	2	1-146
	165	50 t	17,5 / 17,0	0-325	Std./Vario-SL	65°	24 - 96	-	504 973 12_2	2	1-146
	165	50 t	19,5 / 19,0	0-325	Std./Vario-SL	65°	24 - 96	-	504 974 12_2	2	1-159
	165	50 t	9,0 / 9,0	0	Std./Vario-SL	55°	24 - 96	-	504 979 12_2	2	1-17
	165	50 t	11,5 / 11,0	0-325	Std./Vario-SL	55°	24 - 96	-	504 980 12_2	2	1-140
	165	50 t	13,5 / 13,0	0-325	Std./Vario-SL	55°	24 - 96	-	504 981 12_2	2	1-144
	165	50 t	15,5 / 15,0	0-325	Std./Vario-SL	55°	24 - 96	-	504 982 12_2	2	1-145
	165	50 t	17,5 / 17,0	0-325	Std./Vario-SL	55°	24 - 96	-	504 983 12_2	2	1-145
	165	50 t	19,5 / 19,0	0-325	Std./Vario-SL	55°	24 - 96	-	504 984 12_2	2	1-159
	SFSL_1	165	50 t	9,0 / 9,0	0	Std./Vario-SL	-	24 - 96	15°	504 989 12_2	2
165		50 t	11,5 / 11,0	0-325	Std./Vario-SL	-	24 - 96	15°	504 990 12_2	2	1-146
165		50 t	13,5 / 13,0	0-325	Std./Vario-SL	-	24 - 96	15°	504 991 12_2	2	1-146
165		50 t	15,5 / 15,0	0-325	Std./Vario-SL	-	24 - 96	15°	504 992 12_2	2	1-146
165		50 t	17,5 / 17,0	0-325	Std./Vario-SL	-	24 - 96	15°	504 993 12_2	2	1-146
165		50 t	19,5 / 19,0	0-325	Std./Vario-SL	-	24 - 96	15°	504 994 12_2	2	1-159
SH+LF_1	45-205	0-50 t	-	-	-	-	12 - 36	15°	505 009 12		1-33
	45-205	0-50 t	-	-	-	-	12 - 36	20°	505 010 12		1-33
	45-205	0-50 t	-	-	-	-	12 - 36	30°	505 011 12		1-33
SH(+LF)_1	45-205	0-50 t	-	-	-	-	12 - 36	15°	505 948 12		1-33
	45-205	0-50 t	-	-	-	-	12 - 36	20°	505 949 12		1-33
	45-205	0-50 t	-	-	-	-	12 - 36	30°	505 950 12		1-33
LH+LF_1	45-205	0-50 t	-	-	-	-	12 - 36	15°	505 012 12		1-33
	45-205	0-50 t	-	-	-	-	12 - 36	20°	505 013 12		1-33
	45-205	0-50 t	-	-	-	-	12 - 36	30°	505 014 12		1-33
LH(+LF)_1	45-205	0-50 t	-	-	-	-	12 - 36	15°	505 951 12		1-33
	45-205	0-50 t	-	-	-	-	12 - 36	20°	505 952 12		1-33
	45-205	0-50 t	-	-	-	-	12 - 36	30°	505 953 12		1-33
LH+LF_3	45-205	0-50 t	-	-	-	-	12 m	15°	505 015 12		1-14
	45-205	0-50 t	-	-	-	-	12 m	20°	505 016 12		1-14



Configuration (RZ)	Counterweight		Superlift			MB- Pos.	Jib- Length [m]	Jib- Offset	English			
	CW [t]	CB [t]	MR / CWR [m] / [m]	SL-CW [t]	SL-Type 36,0 m				Chart- Number	Index	Pages	
SSL+LF_1	165	50 t	9,0 / 9,0	0	Std./Vario-SL	-	12 - 36	15°	505 017 12_3		1-36	
	165	50 t	11,5 / 11,0	0-325	Std./Vario-SL	-	12 - 36	15°	505 018 12_3		1-36	
	165	50 t	13,5 / 13,0	0-325	Std./Vario-SL	-	12 - 36	15°	505 019 12_3		1-36	
	165	50 t	15,5 / 15,0	0-325	Std./Vario-SL	-	12 - 36	15°	505 020 12_3		1-36	
	165	50 t	17,5 / 17,0	0-325	Std./Vario-SL	-	12 - 36	15°	505 021 12_3		1-36	
	165	50 t	19,5 / 19,0	0-325	Std./Vario-SL	-	12 - 36	15°	505 022 12_3		1-36	
	225	50 t	9,0 / 9,0	0	Std./Vario-SL	-	12 - 36	15°	595 009 12_3		1-30	
	225	50 t	11,5 / 11,0	0-325	Std./Vario-SL	-	12 - 36	15°	595 010 12_3		1-30	
	225	50 t	13,5 / 13,0	0-325	Std./Vario-SL	-	12 - 36	15°	595 011 12_3		1-30	
	225	50 t	15,5 / 15,0	0-325	Std./Vario-SL	-	12 - 36	15°	595 012 12_3		1-30	
	225	50 t	17,5 / 17,0	0-325	Std./Vario-SL	-	12 - 36	15°	595 013 12_3		1-30	
	225	50 t	19,5 / 19,0	0-325	Std./Vario-SL	-	12 - 36	15°	595 014 12_3		1-30	
	165	50 t	9,0 / 9,0	0	Std./Vario-SL	-	12 - 36	20°	505 027 12_3		1-36	
	165	50 t	11,5 / 11,0	0-325	Std./Vario-SL	-	12 - 36	20°	505 028 12_3		1-36	
	165	50 t	13,5 / 13,0	0-325	Std./Vario-SL	-	12 - 36	20°	505 029 12_3		1-36	
	165	50 t	15,5 / 15,0	0-325	Std./Vario-SL	-	12 - 36	20°	505 030 12_3		1-36	
	165	50 t	17,5 / 17,0	0-325	Std./Vario-SL	-	12 - 36	20°	505 031 12_3		1-36	
	165	50 t	19,5 / 19,0	0-325	Std./Vario-SL	-	12 - 36	20°	505 032 12_3		1-36	
	225	50 t	9,0 / 9,0	0	Std./Vario-SL	-	12 - 36	20°	595 019 12_3		1-30	
	225	50 t	11,5 / 11,0	0-325	Std./Vario-SL	-	12 - 36	20°	595 020 12_3		1-30	
	225	50 t	13,5 / 13,0	0-325	Std./Vario-SL	-	12 - 36	20°	595 021 12_3		1-30	
	225	50 t	15,5 / 15,0	0-325	Std./Vario-SL	-	12 - 36	20°	595 022 12_3		1-30	
	225	50 t	17,5 / 17,0	0-325	Std./Vario-SL	-	12 - 36	20°	595 023 12_3		1-30	
	225	50 t	19,5 / 19,0	0-325	Std./Vario-SL	-	12 - 36	20°	595 024 12_3		1-30	
	165	50 t	9,0 / 9,0	0	Std./Vario-SL	-	12 - 36	30°	505 037 12_3		1-36	
	165	50 t	11,5 / 11,0	0-325	Std./Vario-SL	-	12 - 36	30°	505 038 12_3		1-36	
	165	50 t	13,5 / 13,0	0-325	Std./Vario-SL	-	12 - 36	30°	505 039 12_3		1-36	
	165	50 t	15,5 / 15,0	0-325	Std./Vario-SL	-	12 - 36	30°	505 040 12_3		1-36	
	165	50 t	17,5 / 17,0	0-325	Std./Vario-SL	-	12 - 36	30°	505 041 12_3		1-36	
	165	50 t	19,5 / 19,0	0-325	Std./Vario-SL	-	12 - 36	30°	505 042 12_3		1-36	
	225	50 t	9,0 / 9,0	0	Std./Vario-SL	-	12 - 36	30°	595 029 12_3		1-30	
	225	50 t	11,5 / 11,0	0-325	Std./Vario-SL	-	12 - 36	30°	595 030 12_3		1-30	
	225	50 t	13,5 / 13,0	0-325	Std./Vario-SL	-	12 - 36	30°	595 031 12_3		1-30	
	225	50 t	15,5 / 15,0	0-325	Std./Vario-SL	-	12 - 36	30°	595 032 12_3		1-30	
	225	50 t	17,5 / 17,0	0-325	Std./Vario-SL	-	12 - 36	30°	595 033 12_3		1-30	
	225	50 t	19,5 / 19,0	0-325	Std./Vario-SL	-	12 - 36	30°	595 034 12_3		1-30	
	SSL(+LF)_1	165	50 t	9,0 / 9,0	0	Std./Vario-SL	-	12 - 36	15°	505 954 12_4		1-36
		165	50 t	11,5 / 11,0	0-325	Std./Vario-SL	-	12 - 36	15°	505 955 12_4		1-36
		165	50 t	13,5 / 13,0	0-325	Std./Vario-SL	-	12 - 36	15°	505 956 12_4		1-36
		165	50 t	15,5 / 15,0	0-325	Std./Vario-SL	-	12 - 36	15°	505 957 12_4		1-36
		165	50 t	17,5 / 17,0	0-325	Std./Vario-SL	-	12 - 36	15°	505 958 12_4		1-36
		165	50 t	19,5 / 19,0	0-325	Std./Vario-SL	-	12 - 36	15°	505 959 12_4		1-36
		225	50 t	9,0 / 9,0	0	Std./Vario-SL	-	12 - 36	15°	595 039 12_4		1-30
		225	50 t	11,5 / 11,0	0-325	Std./Vario-SL	-	12 - 36	15°	595 040 12_4		1-30
		225	50 t	13,5 / 13,0	0-325	Std./Vario-SL	-	12 - 36	15°	595 041 12_4		1-30
225		50 t	15,5 / 15,0	0-325	Std./Vario-SL	-	12 - 36	15°	595 042 12_4		1-30	
225		50 t	17,5 / 17,0	0-325	Std./Vario-SL	-	12 - 36	15°	595 043 12_4		1-30	
225		50 t	19,5 / 19,0	0-325	Std./Vario-SL	-	12 - 36	15°	595 044 12_4		1-30	
165		50 t	9,0 / 9,0	0	Std./Vario-SL	-	12 - 36	20°	505 964 12_4		1-36	
165		50 t	11,5 / 11,0	0-325	Std./Vario-SL	-	12 - 36	20°	505 965 12_4		1-36	
165		50 t	13,5 / 13,0	0-325	Std./Vario-SL	-	12 - 36	20°	505 966 12_4		1-36	
165		50 t	15,5 / 15,0	0-325	Std./Vario-SL	-	12 - 36	20°	505 973 12_4		1-36	
165		50 t	17,5 / 17,0	0-325	Std./Vario-SL	-	12 - 36	20°	505 974 12_4		1-36	
165		50 t	19,5 / 19,0	0-325	Std./Vario-SL	-	12 - 36	20°	505 975 12_4		1-36	



Configuration (RZ)	Counterweight		Superlift			MB-Pos.	Jib- Length [m]	Jib- Offset	English			
	CW [t]	CB [t]	MR / CWR [m] / [m]	SL-CW [t]	SL-Type 36,0 m				Chart- Number	Index	Pages	
SSL(+LF)_1	225	50 t	9,0 / 9,0	0	Std./Vario-SL	-	12 - 36	20°	595 049 12_4	4	1-30	
	225	50 t	11,5 / 11,0	0-325	Std./Vario-SL	-	12 - 36	20°	595 050 12_4	4	1-30	
	225	50 t	13,5 / 13,0	0-325	Std./Vario-SL	-	12 - 36	20°	595 051 12_4	4	1-30	
	225	50 t	15,5 / 15,0	0-325	Std./Vario-SL	-	12 - 36	20°	595 052 12_4	4	1-30	
	225	50 t	17,5 / 17,0	0-325	Std./Vario-SL	-	12 - 36	20°	595 053 12_4	4	1-30	
	225	50 t	19,5 / 19,0	0-325	Std./Vario-SL	-	12 - 36	20°	595 054 12_4	4	1-30	
	165	50 t	9,0 / 9,0	0	Std./Vario-SL	-	12 - 36	30°	505 980 12_4	4	1-36	
	165	50 t	11,5 / 11,0	0-325	Std./Vario-SL	-	12 - 36	30°	505 981 12_4	4	1-36	
	165	50 t	13,5 / 13,0	0-325	Std./Vario-SL	-	12 - 36	30°	505 982 12_4	4	1-36	
	165	50 t	15,5 / 15,0	0-325	Std./Vario-SL	-	12 - 36	30°	505 983 12_4	4	1-36	
	165	50 t	17,5 / 17,0	0-325	Std./Vario-SL	-	12 - 36	30°	505 984 12_4	4	1-36	
	165	50 t	19,5 / 19,0	0-325	Std./Vario-SL	-	12 - 36	30°	505 985 12_4	4	1-36	
	225	50 t	9,0 / 9,0	0	Std./Vario-SL	-	12 - 36	30°	595 059 12_4	4	1-30	
	225	50 t	11,5 / 11,0	0-325	Std./Vario-SL	-	12 - 36	30°	595 060 12_4	4	1-30	
	225	50 t	13,5 / 13,0	0-325	Std./Vario-SL	-	12 - 36	30°	595 061 12_4	4	1-30	
	225	50 t	15,5 / 15,0	0-325	Std./Vario-SL	-	12 - 36	30°	595 062 12_4	4	1-30	
	225	50 t	17,5 / 17,0	0-325	Std./Vario-SL	-	12 - 36	30°	595 063 12_4	4	1-30	
	225	50 t	19,5 / 19,0	0-325	Std./Vario-SL	-	12 - 36	30°	595 064 12_4	4	1-30	
	LSL+LF_2	165	50 t	9,0 / 9,0	0	Std./Vario-SL	-	12 - 36	15°	505 047 12_3	3	1-39
		165	50 t	11,5 / 11,0	0-325	Std./Vario-SL	-	12 - 36	15°	505 048 12_3	3	1-39
		165	50 t	13,5 / 13,0	0-325	Std./Vario-SL	-	12 - 36	15°	505 049 12_3	3	1-39
		165	50 t	15,5 / 15,0	0-325	Std./Vario-SL	-	12 - 36	15°	505 050 12_3	3	1-39
		165	50 t	17,5 / 17,0	0-325	Std./Vario-SL	-	12 - 36	15°	505 051 12_3	3	1-39
		165	50 t	19,5 / 19,0	0-325	Std./Vario-SL	-	12 - 36	15°	505 052 12_3	3	1-39
125		0 t	9,0 / 9,0	0	Std./Vario-SL	-	12 - 36	15°	505 057 12_3	3	1-39	
125		0 t	11,5 / 11,0	0-325	Std./Vario-SL	-	12 - 36	15°	505 058 12_3	3	1-39	
125		0 t	13,5 / 13,0	0-325	Std./Vario-SL	-	12 - 36	15°	505 059 12_3	3	1-39	
125		0 t	15,5 / 15,0	0-325	Std./Vario-SL	-	12 - 36	15°	505 060 12_3	3	1-39	
125		0 t	17,5 / 17,0	0-325	Std./Vario-SL	-	12 - 36	15°	505 061 12_3	3	1-39	
125		0 t	19,5 / 19,0	0-325	Std./Vario-SL	-	12 - 36	15°	505 062 12_3	3	1-39	
165		50 t	9,0 / 9,0	0	Std./Vario-SL	-	12 - 36	20°	505 067 12_3	3	1-39	
165		50 t	11,5 / 11,0	0-325	Std./Vario-SL	-	12 - 36	20°	505 068 12_3	3	1-39	
165		50 t	13,5 / 13,0	0-325	Std./Vario-SL	-	12 - 36	20°	505 069 12_3	3	1-39	
165		50 t	15,5 / 15,0	0-325	Std./Vario-SL	-	12 - 36	20°	505 070 12_3	3	1-39	
165		50 t	17,5 / 17,0	0-325	Std./Vario-SL	-	12 - 36	20°	505 071 12_3	3	1-39	
165		50 t	19,5 / 19,0	0-325	Std./Vario-SL	-	12 - 36	20°	505 072 12_3	3	1-39	
125		0 t	9,0 / 9,0	0	Std./Vario-SL	-	12 - 36	20°	505 326 12_3	3	1-39	
125		0 t	11,5 / 11,0	0-325	Std./Vario-SL	-	12 - 36	20°	505 327 12_3	3	1-39	
125		0 t	13,5 / 13,0	0-325	Std./Vario-SL	-	12 - 36	20°	505 328 12_3	3	1-39	
125		0 t	15,5 / 15,0	0-325	Std./Vario-SL	-	12 - 36	20°	505 329 12_3	3	1-39	
125		0 t	17,5 / 17,0	0-325	Std./Vario-SL	-	12 - 36	20°	505 330 12_3	3	1-39	
125		0 t	19,5 / 19,0	0-325	Std./Vario-SL	-	12 - 36	20°	505 331 12_3	3	1-39	
165		50 t	9,0 / 9,0	0	Std./Vario-SL	-	12 - 36	30°	505 336 12_3	3	1-39	
165		50 t	11,5 / 11,0	0-325	Std./Vario-SL	-	12 - 36	30°	505 337 12_3	3	1-39	
165		50 t	13,5 / 13,0	0-325	Std./Vario-SL	-	12 - 36	30°	505 338 12_3	3	1-39	
165		50 t	15,5 / 15,0	0-325	Std./Vario-SL	-	12 - 36	30°	505 891 12_3	3	1-39	
165		50 t	17,5 / 17,0	0-325	Std./Vario-SL	-	12 - 36	30°	505 892 12_3	3	1-39	
165		50 t	19,5 / 19,0	0-325	Std./Vario-SL	-	12 - 36	30°	505 893 12_3	3	1-39	
125		0 t	9,0 / 9,0	0	Std./Vario-SL	-	12 - 36	30°	505 898 12_3	3	1-39	
125		0 t	11,5 / 11,0	0-325	Std./Vario-SL	-	12 - 36	30°	505 899 12_3	3	1-39	
125		0 t	13,5 / 13,0	0-325	Std./Vario-SL	-	12 - 36	30°	505 900 12_3	3	1-39	
125		0 t	15,5 / 15,0	0-325	Std./Vario-SL	-	12 - 36	30°	505 901 12_3	3	1-39	
125		0 t	17,5 / 17,0	0-325	Std./Vario-SL	-	12 - 36	30°	505 902 12_3	3	1-39	
125		0 t	19,5 / 19,0	0-325	Std./Vario-SL	-	12 - 36	30°	505 903 12_3	3	1-39	



Configuration (RZ)	Counterweight		Superlift			MB-Pos.	Jib- Length [m]	Jib- Offset	English			
	CW [t]	CB [t]	MR / CWR [m] / [m]	SL-CW [t]	SL-Type 36,0 m				Chart- Number	Index	Pages	
LSL(+LF)_2	165	50 t	9,0 / 9,0	0	Std./Vario-SL	-	12 - 36	15°	505 990 12 _3		1-39	
	165	50 t	11,5 / 11,0	0-325	Std./Vario-SL	-	12 - 36	15°	505 991 12 _3		1-39	
	165	50 t	13,5 / 13,0	0-325	Std./Vario-SL	-	12 - 36	15°	506 063 12 _3		1-39	
	165	50 t	15,5 / 15,0	0-325	Std./Vario-SL	-	12 - 36	15°	506 064 12 _3		1-39	
	165	50 t	17,5 / 17,0	0-325	Std./Vario-SL	-	12 - 36	15°	506 065 12 _3		1-39	
	165	50 t	19,5 / 19,0	0-325	Std./Vario-SL	-	12 - 36	15°	506 066 12 _3		1-39	
	125	0 t	9,0 / 9,0	0	Std./Vario-SL	-	12 - 36	15°	506 071 12 _3		1-39	
	125	0 t	11,5 / 11,0	0-325	Std./Vario-SL	-	12 - 36	15°	506 072 12 _3		1-39	
	125	0 t	13,5 / 13,0	0-325	Std./Vario-SL	-	12 - 36	15°	506 073 12 _3		1-39	
	125	0 t	15,5 / 15,0	0-325	Std./Vario-SL	-	12 - 36	15°	506 074 12 _3		1-39	
	125	0 t	17,5 / 17,0	0-325	Std./Vario-SL	-	12 - 36	15°	506 075 12 _3		1-39	
	125	0 t	19,5 / 19,0	0-325	Std./Vario-SL	-	12 - 36	15°	506 076 12 _3		1-39	
	165	50 t	9,0 / 9,0	0	Std./Vario-SL	-	12 - 36	20°	506 081 12 _3		1-39	
	165	50 t	11,5 / 11,0	0-325	Std./Vario-SL	-	12 - 36	20°	506 082 12 _3		1-39	
	165	50 t	13,5 / 13,0	0-325	Std./Vario-SL	-	12 - 36	20°	506 083 12 _3		1-39	
	165	50 t	15,5 / 15,0	0-325	Std./Vario-SL	-	12 - 36	20°	506 084 12 _3		1-39	
	165	50 t	17,5 / 17,0	0-325	Std./Vario-SL	-	12 - 36	20°	506 085 12 _3		1-39	
	165	50 t	19,5 / 19,0	0-325	Std./Vario-SL	-	12 - 36	20°	506 086 12 _3		1-39	
	125	0 t	9,0 / 9,0	0	Std./Vario-SL	-	12 - 36	20°	506 091 12 _3		1-39	
	125	0 t	11,5 / 11,0	0-325	Std./Vario-SL	-	12 - 36	20°	506 092 12 _3		1-39	
	125	0 t	13,5 / 13,0	0-325	Std./Vario-SL	-	12 - 36	20°	506 093 12 _3		1-39	
	125	0 t	15,5 / 15,0	0-325	Std./Vario-SL	-	12 - 36	20°	506 094 12 _3		1-39	
	125	0 t	17,5 / 17,0	0-325	Std./Vario-SL	-	12 - 36	20°	506 095 12 _3		1-39	
	125	0 t	19,5 / 19,0	0-325	Std./Vario-SL	-	12 - 36	20°	506 096 12 _3		1-39	
	165	50 t	9,0 / 9,0	0	Std./Vario-SL	-	12 - 36	30°	506 101 12 _3		1-39	
	165	50 t	11,5 / 11,0	0-325	Std./Vario-SL	-	12 - 36	30°	506 102 12 _3		1-39	
	165	50 t	13,5 / 13,0	0-325	Std./Vario-SL	-	12 - 36	30°	506 103 12 _3		1-39	
	165	50 t	15,5 / 15,0	0-325	Std./Vario-SL	-	12 - 36	30°	506 104 12 _3		1-39	
	165	50 t	17,5 / 17,0	0-325	Std./Vario-SL	-	12 - 36	30°	506 105 12 _3		1-39	
	165	50 t	19,5 / 19,0	0-325	Std./Vario-SL	-	12 - 36	30°	506 106 12 _3		1-39	
	125	0 t	9,0 / 9,0	0	Std./Vario-SL	-	12 - 36	30°	506 111 12 _3		1-39	
	125	0 t	11,5 / 11,0	0-325	Std./Vario-SL	-	12 - 36	30°	506 112 12 _3		1-39	
	125	0 t	13,5 / 13,0	0-325	Std./Vario-SL	-	12 - 36	30°	506 113 12 _3		1-39	
	125	0 t	15,5 / 15,0	0-325	Std./Vario-SL	-	12 - 36	30°	506 114 12 _3		1-39	
	125	0 t	17,5 / 17,0	0-325	Std./Vario-SL	-	12 - 36	30°	506 115 12 _3		1-39	
	125	0 t	19,5 / 19,0	0-325	Std./Vario-SL	-	12 - 36	30°	506 116 12 _3		1-39	
	LSL+LF_3	165	50 t	9,0 / 9,0	0	Std./Vario-SL	-	12 m	15°	505 908 12 _3		1-19
		165	50 t	11,5 / 11,0	0-325	Std./Vario-SL	-	12 m	15°	505 909 12 _3		1-19
		165	50 t	13,5 / 13,0	0-325	Std./Vario-SL	-	12 m	15°	505 910 12 _3		1-19
		165	50 t	15,5 / 15,0	0-325	Std./Vario-SL	-	12 m	15°	505 911 12 _3		1-19
		165	50 t	17,5 / 17,0	0-325	Std./Vario-SL	-	12 m	15°	505 912 12 _3		1-19
		165	50 t	19,5 / 19,0	0-325	Std./Vario-SL	-	12 m	15°	505 913 12 _3		1-19
		125	0 t	9,0 / 9,0	0	Std./Vario-SL	-	12 m	15°	505 918 12 _3		1-19
		125	0 t	11,5 / 11,0	0-325	Std./Vario-SL	-	12 m	15°	505 919 12 _3		1-19
		125	0 t	13,5 / 13,0	0-325	Std./Vario-SL	-	12 m	15°	505 920 12 _3		1-19
		125	0 t	15,5 / 15,0	0-325	Std./Vario-SL	-	12 m	15°	505 921 12 _3		1-19
		125	0 t	17,5 / 17,0	0-325	Std./Vario-SL	-	12 m	15°	505 922 12 _3		1-19
		125	0 t	19,5 / 19,0	0-325	Std./Vario-SL	-	12 m	15°	505 923 12 _3		1-19
165		50 t	9,0 / 9,0	0	Std./Vario-SL	-	12 m	20°	505 928 12 _3		1-19	
165		50 t	11,5 / 11,0	0-325	Std./Vario-SL	-	12 m	20°	505 929 12 _3		1-19	
165		50 t	13,5 / 13,0	0-325	Std./Vario-SL	-	12 m	20°	505 930 12 _3		1-19	
165		50 t	15,5 / 15,0	0-325	Std./Vario-SL	-	12 m	20°	505 931 12 _3		1-19	
165		50 t	17,5 / 17,0	0-325	Std./Vario-SL	-	12 m	20°	505 932 12 _3		1-19	
165		50 t	19,5 / 19,0	0-325	Std./Vario-SL	-	12 m	20°	505 933 12 _3		1-19	
125		0 t	9,0 / 9,0	0	Std./Vario-SL	-	12 m	20°	505 938 12 _3		1-19	
125		0 t	11,5 / 11,0	0-325	Std./Vario-SL	-	12 m	20°	505 939 12 _3		1-19	
125		0 t	13,5 / 13,0	0-325	Std./Vario-SL	-	12 m	20°	505 940 12 _3		1-19	
125		0 t	15,5 / 15,0	0-325	Std./Vario-SL	-	12 m	20°	505 941 12 _3		1-19	
125		0 t	17,5 / 17,0	0-325	Std./Vario-SL	-	12 m	20°	505 942 12 _3		1-19	
125		0 t	19,5 / 19,0	0-325	Std./Vario-SL	-	12 m	20°	505 943 12 _3		1-19	



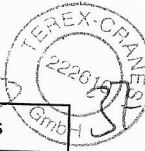
Configuration (RZ)	Counterweight		Superlift			MB-Pos.	Jib- Length [m]	Jib- Offset	English		
	CW [t]	CB [t]	MR / CWR [m] / [m]	SL-CW [t]	SL-Type 36,0 m				Chart- Number	Index	Pages
LSL+LF_4	165	50 t	9,0 / 9,0	0	Std./Vario-SL	-	12 m	15°	506 121 12 _2	1-20	
	165	50 t	11,5 / 11,0	0-325	Std./Vario-SL	-	12 m	15°	506 122 12 _2	1-20	
	165	50 t	13,5 / 13,0	0-325	Std./Vario-SL	-	12 m	15°	506 123 12 _2	1-20	
	165	50 t	15,5 / 15,0	0-325	Std./Vario-SL	-	12 m	15°	506 124 12 _2	1-20	
	165	50 t	17,5 / 17,0	0-325	Std./Vario-SL	-	12 m	15°	506 125 12 _2	1-20	
	165	50 t	19,5 / 19,0	0-325	Std./Vario-SL	-	12 m	15°	506 126 12 _2	1-20	
	125	0 t	9,0 / 9,0	0	Std./Vario-SL	-	12 m	15°	506 131 12 _2	1-20	
	125	0 t	11,5 / 11,0	0-325	Std./Vario-SL	-	12 m	15°	506 132 12 _2	1-20	
	125	0 t	13,5 / 13,0	0-325	Std./Vario-SL	-	12 m	15°	506 133 12 _2	1-20	
	125	0 t	15,5 / 15,0	0-325	Std./Vario-SL	-	12 m	15°	506 134 12 _2	1-20	
	125	0 t	17,5 / 17,0	0-325	Std./Vario-SL	-	12 m	15°	506 135 12 _2	1-20	
	125	0 t	19,5 / 19,0	0-325	Std./Vario-SL	-	12 m	15°	506 136 12 _2	1-20	
	165	50 t	9,0 / 9,0	0	Std./Vario-SL	-	12 m	20°	506 141 12 _3	1-40	
	165	50 t	11,5 / 11,0	0-325	Std./Vario-SL	-	12 m	20°	506 142 12 _2	1-40	
	165	50 t	13,5 / 13,0	0-325	Std./Vario-SL	-	12 m	20°	506 143 12 _2	1-40	
	165	50 t	15,5 / 15,0	0-325	Std./Vario-SL	-	12 m	20°	506 144 12 _2	1-40	
	165	50 t	17,5 / 17,0	0-325	Std./Vario-SL	-	12 m	20°	506 145 12 _2	1-40	
	165	50 t	19,5 / 19,0	0-325	Std./Vario-SL	-	12 m	20°	506 146 12 _2	1-40	
	125	0 t	9,0 / 9,0	0	Std./Vario-SL	-	12 m	20°	506 151 12 _3	1-40	
	125	0 t	11,5 / 11,0	0-325	Std./Vario-SL	-	12 m	20°	506 152 12 _2	1-40	
	125	0 t	13,5 / 13,0	0-325	Std./Vario-SL	-	12 m	20°	506 153 12 _2	1-40	
	125	0 t	15,5 / 15,0	0-325	Std./Vario-SL	-	12 m	20°	506 154 12 _2	1-40	
	125	0 t	17,5 / 17,0	0-325	Std./Vario-SL	-	12 m	20°	506 155 12 _2	1-40	
	125	0 t	19,5 / 19,0	0-325	Std./Vario-SL	-	12 m	20°	506 156 12 _2	1-40	
	LSL+LF_6	225	50 t	9,0 / 9,0	0	Std./Vario-SL	-	12 m	15°	596 958 12	1-24
		225	50 t	11,5 / 11,0	0-325	Std./Vario-SL	-	12 m	15°	596 959 12	1-24
		225	50 t	13,5 / 13,0	0-325	Std./Vario-SL	-	12 m	15°	596 960 12	1-24
		225	50 t	15,5 / 15,0	0-325	Std./Vario-SL	-	12 m	15°	596 961 12	1-24
		225	50 t	17,5 / 17,0	0-325	Std./Vario-SL	-	12 m	15°	596 962 12	1-24
		225	50 t	19,5 / 19,0	0-325	Std./Vario-SL	-	12 m	15°	596 963 12	1-24
		165	50 t	9,0 / 9,0	0	Std./Vario-SL	-	12 m	15°	595 325 12	1-24
		165	50 t	11,5 / 11,0	0-325	Std./Vario-SL	-	12 m	15°	595 326 12	1-24
		165	50 t	13,5 / 13,0	0-325	Std./Vario-SL	-	12 m	15°	595 327 12	1-24
		165	50 t	15,5 / 15,0	0-325	Std./Vario-SL	-	12 m	15°	595 328 12	1-24
		165	50 t	17,5 / 17,0	0-325	Std./Vario-SL	-	12 m	15°	595 329 12	1-24
		165	50 t	19,5 / 19,0	0-325	Std./Vario-SL	-	12 m	15°	595 330 12	1-24
		125	0 t	9,0 / 9,0	0	Std./Vario-SL	-	12 m	15°	595 315 12	1-24
		125	0 t	11,5 / 11,0	0-325	Std./Vario-SL	-	12 m	15°	595 316 12	1-24
		125	0 t	13,5 / 13,0	0-325	Std./Vario-SL	-	12 m	15°	595 317 12	1-24
		125	0 t	15,5 / 15,0	0-325	Std./Vario-SL	-	12 m	15°	595 318 12	1-24
		125	0 t	17,5 / 17,0	0-325	Std./Vario-SL	-	12 m	15°	595 319 12	1-24
		125	0 t	19,5 / 19,0	0-325	Std./Vario-SL	-	12 m	15°	595 320 12	1-24
		225	50 t	9,0 / 9,0	0	Std./Vario-SL	-	12 m	20°	596 968 12	1-24
		225	50 t	11,5 / 11,0	0-325	Std./Vario-SL	-	12 m	20°	596 969 12	1-24
		225	50 t	13,5 / 13,0	0-325	Std./Vario-SL	-	12 m	20°	596 970 12	1-24
		225	50 t	15,5 / 15,0	0-325	Std./Vario-SL	-	12 m	20°	596 971 12	1-24
		225	50 t	17,5 / 17,0	0-325	Std./Vario-SL	-	12 m	20°	596 972 12	1-24
		225	50 t	19,5 / 19,0	0-325	Std./Vario-SL	-	12 m	20°	596 973 12	1-24
165		50 t	9,0 / 9,0	0	Std./Vario-SL	-	12 m	20°	595 345 12	1-24	
165		50 t	11,5 / 11,0	0-325	Std./Vario-SL	-	12 m	20°	595 346 12	1-24	
165		50 t	13,5 / 13,0	0-325	Std./Vario-SL	-	12 m	20°	595 347 12	1-24	
165		50 t	15,5 / 15,0	0-325	Std./Vario-SL	-	12 m	20°	595 348 12	1-24	
165		50 t	17,5 / 17,0	0-325	Std./Vario-SL	-	12 m	20°	595 349 12	1-24	
165		50 t	19,5 / 19,0	0-325	Std./Vario-SL	-	12 m	20°	595 350 12	1-24	
125		0 t	9,0 / 9,0	0	Std./Vario-SL	-	12 m	20°	595 335 12	1-24	
125		0 t	11,5 / 11,0	0-325	Std./Vario-SL	-	12 m	20°	595 336 12	1-24	
125		0 t	13,5 / 13,0	0-325	Std./Vario-SL	-	12 m	20°	595 337 12	1-24	
125		0 t	15,5 / 15,0	0-325	Std./Vario-SL	-	12 m	20°	595 338 12	1-24	
125		0 t	17,5 / 17,0	0-325	Std./Vario-SL	-	12 m	20°	595 339 12	1-24	
125		0 t	19,5 / 19,0	0-325	Std./Vario-SL	-	12 m	20°	595 340 12	1-24	

The Safty Load Indication (SLI) is only calibrated for the delivery scope!
 Lengths going beyond the delivery scope require a checking and,
 if necessary, a re-calibration of the SLI by the operating company.

Spécification des tableaux de charges

La grue Superlift 3800, n° de série 36166, est autorisée à travailler en respectant les tableaux de charges ci-dessous:

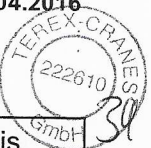
Configuration (RZ)	Contrepoids		Superlift			FP- Pos.	Fl.- Long. [m]	Fl.- Offset	Français			
	CP [t]	BC [t]	PR / CPR [m] / [m]	SL-CP [t]	SL-Type 36,0 m				No. des Tableaux	Index	Pages	
RG_0	0 t	0 t	-	-	-	-	-	-	505 340 12		1	
SMAB_1	0 t	0 t	-	-	-	-	-	-	505 341 12		1	
SMAB_2	0-185 t	0-50 t	-	-	-	-	-	-	505 342 12		1	
SMMA 2	45-225 t	0-50 t	-	-	-	-	-	-	505 730 12	2	4	
SH_1	45-205	0-50 t	-	-	-	-	-	-	504 904 12		1-13	
LH_1	45-205	0-50 t	-	-	-	-	-	-	504 905 12		1-14	
SW_1	45-205	0-50 t	-	-	-	87°	24 - 96	-	504 936 12		1-96	
	45-205	0-50 t	-	-	-	85°	24 - 96	-	504 937 12		1-96	
	45-205	0-50 t	-	-	-	75°	24 - 96	-	504 938 12		1-96	
	45-205	0-50 t	-	-	-	65°	24 - 96	-	504 939 12		1-71	
SSL_1	165	50 t	9,0 / 9,0	0	Std./Vario-SL	-	-	-	504 906 12	_3	1-13	
	165	50 t	11,5 / 11,0	0-325	Std./Vario-SL	-	-	-	504 907 12	_3	1-13	
	165	50 t	13,5 / 13,0	0-325	Std./Vario-SL	-	-	-	504 908 12	_3	1-13	
	165	50 t	15,5 / 15,0	0-325	Std./Vario-SL	-	-	-	504 909 12	_3	1-13	
	165	50 t	17,5 / 17,0	0-325	Std./Vario-SL	-	-	-	504 910 12	_3	1-13	
	165	50 t	19,5 / 19,0	0-325	Std./Vario-SL	-	-	-	504 911 12	_3	1-13	
	205	50 t	9,0 / 9,0	0	Std./Vario-SL	-	-	-	506 161 12	_3	1-10	
	205	50 t	11,5 / 11,0	0-325	Std./Vario-SL	-	-	-	506 162 12	_3	1-10	
	205	50 t	13,5 / 13,0	0-325	Std./Vario-SL	-	-	-	506 163 12	_3	1-10	
	205	50 t	15,5 / 15,0	0-325	Std./Vario-SL	-	-	-	506 164 12	_3	1-10	
	205	50 t	17,5 / 17,0	0-325	Std./Vario-SL	-	-	-	506 165 12	_3	1-10	
	205	50 t	19,5 / 19,0	0-325	Std./Vario-SL	-	-	-	506 166 12	_3	1-10	
	225	50 t	9,0 / 9,0	0	Std./Vario-SL	-	-	-	506 171 12	_3	1-10	
	225	50 t	11,5 / 11,0	0-325	Std./Vario-SL	-	-	-	506 172 12	_3	1-10	
	225	50 t	13,5 / 13,0	0-325	Std./Vario-SL	-	-	-	506 173 12	_3	1-10	
	225	50 t	15,5 / 15,0	0-325	Std./Vario-SL	-	-	-	506 174 12	_3	1-10	
	225	50 t	17,5 / 17,0	0-325	Std./Vario-SL	-	-	-	506 175 12	_3	1-10	
	225	50 t	19,5 / 19,0	0-325	Std./Vario-SL	-	-	-	506 176 12	_3	1-10	
	LSL_1	165	50 t	9,0 / 9,0	0	Std./Vario-SL	-	-	-	504 916 12	_2	1-13
		165	50 t	11,5 / 11,0	0-325	Std./Vario-SL	-	-	-	504 917 12	_2	1-13
165		50 t	13,5 / 13,0	0-325	Std./Vario-SL	-	-	-	504 918 12	_2	1-13	
165		50 t	15,5 / 15,0	0-325	Std./Vario-SL	-	-	-	504 919 12	_2	1-13	
165		50 t	17,5 / 17,0	0-325	Std./Vario-SL	-	-	-	504 920 12	_2	1-13	
165		50 t	19,5 / 19,0	0-325	Std./Vario-SL	-	-	-	504 921 12	_2	1-13	
205		50 t	9,0 / 9,0	0	Std./Vario-SL	-	-	-	595 081 12	_1	1-13	
205		50 t	11,5 / 11,0	0-325	Std./Vario-SL	-	-	-	595 082 12	_1	1-13	
205		50 t	13,5 / 13,0	0-325	Std./Vario-SL	-	-	-	595 083 12	_1	1-13	
205		50 t	15,5 / 15,0	0-325	Std./Vario-SL	-	-	-	595 084 12	_1	1-13	
205		50 t	17,5 / 17,0	0-325	Std./Vario-SL	-	-	-	595 085 12	_1	1-13	
205		50 t	19,5 / 19,0	0-325	Std./Vario-SL	-	-	-	595 086 12	_1	1-13	
225		50 t	9,0 / 9,0	0	Std./Vario-SL	-	-	-	595 091 12	_1	1-13	
225		50 t	11,5 / 11,0	0-325	Std./Vario-SL	-	-	-	595 092 12	_1	1-13	
225		50 t	13,5 / 13,0	0-325	Std./Vario-SL	-	-	-	595 093 12	_1	1-13	
225		50 t	15,5 / 15,0	0-325	Std./Vario-SL	-	-	-	595 094 12	_1	1-13	
225		50 t	17,5 / 17,0	0-325	Std./Vario-SL	-	-	-	595 095 12	_1	1-13	
225		50 t	19,5 / 19,0	0-325	Std./Vario-SL	-	-	-	595 096 12	_1	1-13	



Configuration (RZ)	Contrepoids		Superlift			FP- Pos.	FI.- Long. [m]	FI.- Offset	Français			
	CP [t]	BC [t]	PR / CPR [m] / [m]	SL-CP [t]	SL-Type 36,0 m				No. des Tableaux	Index	Pages	
LSL_2	165	50 t	9,0 / 9,0	0	Std./Vario-SL	-	-	-	504 926 12 _2		1-16	
	165	50 t	11,5 / 11,0	0-325	Std./Vario-SL	-	-	-	504 927 12 _2		1-16	
	165	50 t	13,5 / 13,0	0-325	Std./Vario-SL	-	-	-	504 928 12 _2		1-16	
	165	50 t	15,5 / 15,0	0-325	Std./Vario-SL	-	-	-	504 929 12 _2		1-16	
	165	50 t	17,5 / 17,0	0-325	Std./Vario-SL	-	-	-	504 930 12 _2		1-16	
	165	50 t	19,5 / 19,0	0-325	Std./Vario-SL	-	-	-	504 931 12 _2		1-16	
	205	50 t	9,0 / 9,0	0	Std./Vario-SL	-	-	-	595 101 12 _1		1-14	
	205	50 t	11,5 / 11,0	0-325	Std./Vario-SL	-	-	-	595 102 12 _1		1-14	
	205	50 t	13,5 / 13,0	0-325	Std./Vario-SL	-	-	-	595 103 12 _1		1-14	
	205	50 t	15,5 / 15,0	0-325	Std./Vario-SL	-	-	-	595 104 12 _1		1-14	
	205	50 t	17,5 / 17,0	0-325	Std./Vario-SL	-	-	-	595 105 12 _1		1-14	
	205	50 t	19,5 / 19,0	0-325	Std./Vario-SL	-	-	-	595 106 12 _1		1-14	
	225	50 t	9,0 / 9,0	0	Std./Vario-SL	-	-	-	595 111 12 _1		1-14	
	225	50 t	11,5 / 11,0	0-325	Std./Vario-SL	-	-	-	595 112 12 _1		1-14	
	225	50 t	13,5 / 13,0	0-325	Std./Vario-SL	-	-	-	595 113 12 _1		1-14	
	225	50 t	15,5 / 15,0	0-325	Std./Vario-SL	-	-	-	595 114 12 _1		1-14	
	225	50 t	17,5 / 17,0	0-325	Std./Vario-SL	-	-	-	595 115 12 _1		1-14	
	225	50 t	19,5 / 19,0	0-325	Std./Vario-SL	-	-	-	595 116 12 _1		1-14	
	LSL_5	165	50 t	9,0 / 9,0	0	Std./Vario-SL	-	-	-	595 255 12		1-16
		165	50 t	11,5 / 11,0	0-325	Std./Vario-SL	-	-	-	595 256 12		1-16
		165	50 t	13,5 / 13,0	0-325	Std./Vario-SL	-	-	-	595 257 12		1-16
		165	50 t	15,5 / 15,0	0-325	Std./Vario-SL	-	-	-	595 258 12		1-16
165		50 t	17,5 / 17,0	0-325	Std./Vario-SL	-	-	-	595 259 12		1-16	
165		50 t	19,5 / 19,0	0-325	Std./Vario-SL	-	-	-	595 260 12		1-16	
205		50 t	9,0 / 9,0	0	Std./Vario-SL	-	-	-	595 265 12		1-16	
205		50 t	11,5 / 11,0	0-325	Std./Vario-SL	-	-	-	595 266 12		1-16	
205		50 t	13,5 / 13,0	0-325	Std./Vario-SL	-	-	-	595 267 12		1-16	
205		50 t	15,5 / 15,0	0-325	Std./Vario-SL	-	-	-	595 268 12		1-16	
205		50 t	17,5 / 17,0	0-325	Std./Vario-SL	-	-	-	595 269 12		1-16	
205		50 t	19,5 / 19,0	0-325	Std./Vario-SL	-	-	-	595 270 12		1-16	
225		50 t	9,0 / 9,0	0	Std./Vario-SL	-	-	-	595 275 12		1-16	
225		50 t	11,5 / 11,0	0-325	Std./Vario-SL	-	-	-	595 276 12		1-16	
225		50 t	13,5 / 13,0	0-325	Std./Vario-SL	-	-	-	595 277 12		1-16	
225		50 t	15,5 / 15,0	0-325	Std./Vario-SL	-	-	-	595 278 12		1-16	
225		50 t	17,5 / 17,0	0-325	Std./Vario-SL	-	-	-	595 279 12		1-16	
225		50 t	19,5 / 19,0	0-325	Std./Vario-SL	-	-	-	595 280 12		1-16	
LSL_7		165	50 t	9,0 / 9,0	0	Std./Vario-SL	-	-	-	595 285 12		1-22
		165	50 t	11,5 / 11,0	0-325	Std./Vario-SL	-	-	-	595 286 12		1-22
		165	50 t	13,5 / 13,0	0-325	Std./Vario-SL	-	-	-	595 287 12		1-22
		165	50 t	15,5 / 15,0	0-325	Std./Vario-SL	-	-	-	595 288 12		1-22
	165	50 t	17,5 / 17,0	0-325	Std./Vario-SL	-	-	-	595 289 12		1-22	
	165	50 t	19,5 / 19,0	0-325	Std./Vario-SL	-	-	-	595 290 12		1-22	
	205	50 t	9,0 / 9,0	0	Std./Vario-SL	-	-	-	595 295 12		1-22	
	205	50 t	11,5 / 11,0	0-325	Std./Vario-SL	-	-	-	595 296 12		1-22	
	205	50 t	13,5 / 13,0	0-325	Std./Vario-SL	-	-	-	595 297 12		1-22	
	205	50 t	15,5 / 15,0	0-325	Std./Vario-SL	-	-	-	595 298 12		1-22	
	205	50 t	17,5 / 17,0	0-325	Std./Vario-SL	-	-	-	595 299 12		1-22	
	205	50 t	19,5 / 19,0	0-325	Std./Vario-SL	-	-	-	595 300 12		1-22	
	225	50 t	9,0 / 9,0	0	Std./Vario-SL	-	-	-	595 305 12		1-22	
	225	50 t	11,5 / 11,0	0-325	Std./Vario-SL	-	-	-	595 306 12		1-22	
	225	50 t	13,5 / 13,0	0-325	Std./Vario-SL	-	-	-	595 307 12		1-22	
	225	50 t	15,5 / 15,0	0-325	Std./Vario-SL	-	-	-	595 308 12		1-22	
	225	50 t	17,5 / 17,0	0-325	Std./Vario-SL	-	-	-	595 309 12		1-22	
	225	50 t	19,5 / 19,0	0-325	Std./Vario-SL	-	-	-	595 310 12		1-22	
	LVSL_1	165	50 t	9,0 / 9,0	0	Std./Vario-SL	-	18 m	15°	504 999 12 _2		1-12
		165	50 t	11,5 / 11,0	0-325	Std./Vario-SL	-	18 m	15°	505 000 12 _2		1-12
		165	50 t	13,5 / 13,0	0-325	Std./Vario-SL	-	18 m	15°	505 001 12 _2		1-12
		165	50 t	15,5 / 15,0	0-325	Std./Vario-SL	-	18 m	15°	505 002 12 _2		1-12
165		50 t	17,5 / 17,0	0-325	Std./Vario-SL	-	18 m	15°	505 003 12 _2		1-12	
165		50 t	19,5 / 19,0	0-325	Std./Vario-SL	-	18 m	15°	505 004 12 _2		1-13	



Configuration (RZ)	Contrepoids		Superlift			FP- Pos.	FI.- Long. [m]	FI.- Offset	Français		
	CP [t]	BC [t]	PR / CPR [m] / [m]	SL-CP [t]	SL-Type 36,0 m				No. des Tableaux	Index	Pages
SWSL_1	165	50 t	13,5 / 13,0	0-325	Std./Vario-SL	87°	24 - 96	-	504 941 12 _2	1-146	
	165	50 t	15,5 / 15,0	0-325	Std./Vario-SL	87°	24 - 96	-	504 942 12 _2	1-146	
	165	50 t	17,5 / 17,0	0-325	Std./Vario-SL	87°	24 - 96	-	504 943 12 _2	1-146	
	165	50 t	19,5 / 19,0	0-325	Std./Vario-SL	87°	24 - 96	-	504 944 12 _2	1-146	
	165	50 t	11,5 / 11,0	0-325	Std./Vario-SL	85°	24 - 96	-	504 950 12 _2	1-133	
	165	50 t	13,5 / 13,0	0-325	Std./Vario-SL	85°	24 - 96	-	504 951 12 _2	1-146	
	165	50 t	15,5 / 15,0	0-325	Std./Vario-SL	85°	24 - 96	-	504 952 12 _2	1-146	
	165	50 t	17,5 / 17,0	0-325	Std./Vario-SL	85°	24 - 96	-	504 953 12 _2	1-146	
	165	50 t	19,5 / 19,0	0-325	Std./Vario-SL	85°	24 - 96	-	504 954 12 _2	1-146	
	165	50 t	9,0 / 9,0	0	Std./Vario-SL	75°	24 - 96	-	504 959 12 _2	1-108	
	165	50 t	11,5 / 11,0	0-325	Std./Vario-SL	75°	24 - 96	-	504 960 12 _2	1-146	
	165	50 t	13,5 / 13,0	0-325	Std./Vario-SL	75°	24 - 96	-	504 961 12 _2	1-146	
	165	50 t	15,5 / 15,0	0-325	Std./Vario-SL	75°	24 - 96	-	504 962 12 _2	1-146	
	165	50 t	17,5 / 17,0	0-325	Std./Vario-SL	75°	24 - 96	-	504 963 12 _2	1-146	
	165	50 t	19,5 / 19,0	0-325	Std./Vario-SL	75°	24 - 96	-	504 964 12 _2	1-159	
	165	50 t	9,0 / 9,0	0	Std./Vario-SL	65°	24 - 96	-	504 969 12 _2	1-49	
	165	50 t	11,5 / 11,0	0-325	Std./Vario-SL	65°	24 - 96	-	504 970 12 _2	1-146	
	165	50 t	13,5 / 13,0	0-325	Std./Vario-SL	65°	24 - 96	-	504 971 12 _2	1-146	
	165	50 t	15,5 / 15,0	0-325	Std./Vario-SL	65°	24 - 96	-	504 972 12 _2	1-146	
	165	50 t	17,5 / 17,0	0-325	Std./Vario-SL	65°	24 - 96	-	504 973 12 _2	1-146	
	165	50 t	19,5 / 19,0	0-325	Std./Vario-SL	65°	24 - 96	-	504 974 12 _2	1-159	
	165	50 t	9,0 / 9,0	0	Std./Vario-SL	55°	24 - 96	-	504 979 12 _2	1-17	
	165	50 t	11,5 / 11,0	0-325	Std./Vario-SL	55°	24 - 96	-	504 980 12 _2	1-140	
	165	50 t	13,5 / 13,0	0-325	Std./Vario-SL	55°	24 - 96	-	504 981 12 _2	1-144	
	165	50 t	15,5 / 15,0	0-325	Std./Vario-SL	55°	24 - 96	-	504 982 12 _2	1-145	
	165	50 t	17,5 / 17,0	0-325	Std./Vario-SL	55°	24 - 96	-	504 983 12 _2	1-145	
	165	50 t	19,5 / 19,0	0-325	Std./Vario-SL	55°	24 - 96	-	504 984 12 _2	1-159	
	SFSL_1	165	50 t	9,0 / 9,0	0	Std./Vario-SL	-	24 - 96	15°	504 989 12 _2	1-142
		165	50 t	11,5 / 11,0	0-325	Std./Vario-SL	-	24 - 96	15°	504 990 12 _2	1-146
		165	50 t	13,5 / 13,0	0-325	Std./Vario-SL	-	24 - 96	15°	504 991 12 _2	1-146
		165	50 t	15,5 / 15,0	0-325	Std./Vario-SL	-	24 - 96	15°	504 992 12 _2	1-146
		165	50 t	17,5 / 17,0	0-325	Std./Vario-SL	-	24 - 96	15°	504 993 12 _2	1-146
		165	50 t	19,5 / 19,0	0-325	Std./Vario-SL	-	24 - 96	15°	504 994 12 _2	1-159
	SH+LF_1	45-205	0-50 t	-	-	-	-	12 - 36	15°	505 009 12	1-33
		45-205	0-50 t	-	-	-	-	12 - 36	20°	505 010 12	1-33
		45-205	0-50 t	-	-	-	-	12 - 36	30°	505 011 12	1-33
	SH(+LF)_1	45-205	0-50 t	-	-	-	-	12 - 36	15°	505 948 12	1-33
		45-205	0-50 t	-	-	-	-	12 - 36	20°	505 949 12	1-33
		45-205	0-50 t	-	-	-	-	12 - 36	30°	505 950 12	1-33
	LH+LF_1	45-205	0-50 t	-	-	-	-	12 - 36	15°	505 012 12	1-33
		45-205	0-50 t	-	-	-	-	12 - 36	20°	505 013 12	1-33
		45-205	0-50 t	-	-	-	-	12 - 36	30°	505 014 12	1-33
	LH(+LF)_1	45-205	0-50 t	-	-	-	-	12 - 36	15°	505 951 12	1-33
		45-205	0-50 t	-	-	-	-	12 - 36	20°	505 952 12	1-33
		45-205	0-50 t	-	-	-	-	12 - 36	30°	505 953 12	1-33
	LH+LF_3	45-205	0-50 t	-	-	-	-	12 m	15°	505 015 12	1-14
		45-205	0-50 t	-	-	-	-	12 m	20°	505 016 12	1-14



Configuration (RZ)	Contrepoids		Superlift			FP- Pos.	FI.- Long. [m]	FI.- Offset	Français		
	CP [t]	BC [t]	PR / CPR [m] / [m]	SL-CP [t]	SL-Type 36,0 m				No. des Tableaux	Index	Pages
SSL+LF_1	165	50 t	9,0 / 9,0	0	Std./Vario-SL	-	12 - 36	15°	505 017 12 _3	1-36	
	165	50 t	11,5 / 11,0	0-325	Std./Vario-SL	-	12 - 36	15°	505 018 12 _3	1-36	
	165	50 t	13,5 / 13,0	0-325	Std./Vario-SL	-	12 - 36	15°	505 019 12 _3	1-36	
	165	50 t	15,5 / 15,0	0-325	Std./Vario-SL	-	12 - 36	15°	505 020 12 _3	1-36	
	165	50 t	17,5 / 17,0	0-325	Std./Vario-SL	-	12 - 36	15°	505 021 12 _3	1-36	
	165	50 t	19,5 / 19,0	0-325	Std./Vario-SL	-	12 - 36	15°	505 022 12 _3	1-36	
	225	50 t	9,0 / 9,0	0	Std./Vario-SL	-	12 - 36	15°	595 009 12 _3	1-30	
	225	50 t	11,5 / 11,0	0-325	Std./Vario-SL	-	12 - 36	15°	595 010 12 _3	1-30	
	225	50 t	13,5 / 13,0	0-325	Std./Vario-SL	-	12 - 36	15°	595 011 12 _3	1-30	
	225	50 t	15,5 / 15,0	0-325	Std./Vario-SL	-	12 - 36	15°	595 012 12 _3	1-30	
	225	50 t	17,5 / 17,0	0-325	Std./Vario-SL	-	12 - 36	15°	595 013 12 _3	1-30	
	225	50 t	19,5 / 19,0	0-325	Std./Vario-SL	-	12 - 36	15°	595 014 12 _3	1-30	
	165	50 t	9,0 / 9,0	0	Std./Vario-SL	-	12 - 36	20°	505 027 12 _3	1-36	
	165	50 t	11,5 / 11,0	0-325	Std./Vario-SL	-	12 - 36	20°	505 028 12 _3	1-36	
	165	50 t	13,5 / 13,0	0-325	Std./Vario-SL	-	12 - 36	20°	505 029 12 _3	1-36	
	165	50 t	15,5 / 15,0	0-325	Std./Vario-SL	-	12 - 36	20°	505 030 12 _3	1-36	
	165	50 t	17,5 / 17,0	0-325	Std./Vario-SL	-	12 - 36	20°	505 031 12 _3	1-36	
	165	50 t	19,5 / 19,0	0-325	Std./Vario-SL	-	12 - 36	20°	505 032 12 _3	1-36	
	225	50 t	9,0 / 9,0	0	Std./Vario-SL	-	12 - 36	20°	595 019 12 _3	1-30	
	225	50 t	11,5 / 11,0	0-325	Std./Vario-SL	-	12 - 36	20°	595 020 12 _3	1-30	
	225	50 t	13,5 / 13,0	0-325	Std./Vario-SL	-	12 - 36	20°	595 021 12 _3	1-30	
	225	50 t	15,5 / 15,0	0-325	Std./Vario-SL	-	12 - 36	20°	595 022 12 _3	1-30	
	225	50 t	17,5 / 17,0	0-325	Std./Vario-SL	-	12 - 36	20°	595 023 12 _3	1-30	
	225	50 t	19,5 / 19,0	0-325	Std./Vario-SL	-	12 - 36	20°	595 024 12 _3	1-30	
	165	50 t	9,0 / 9,0	0	Std./Vario-SL	-	12 - 36	30°	505 037 12 _3	1-36	
	165	50 t	11,5 / 11,0	0-325	Std./Vario-SL	-	12 - 36	30°	505 038 12 _3	1-36	
	165	50 t	13,5 / 13,0	0-325	Std./Vario-SL	-	12 - 36	30°	505 039 12 _3	1-36	
	165	50 t	15,5 / 15,0	0-325	Std./Vario-SL	-	12 - 36	30°	505 040 12 _3	1-36	
	165	50 t	17,5 / 17,0	0-325	Std./Vario-SL	-	12 - 36	30°	505 041 12 _3	1-36	
	165	50 t	19,5 / 19,0	0-325	Std./Vario-SL	-	12 - 36	30°	505 042 12 _3	1-36	
	225	50 t	9,0 / 9,0	0	Std./Vario-SL	-	12 - 36	30°	595 029 12 _3	1-30	
	225	50 t	11,5 / 11,0	0-325	Std./Vario-SL	-	12 - 36	30°	595 030 12 _3	1-30	
	225	50 t	13,5 / 13,0	0-325	Std./Vario-SL	-	12 - 36	30°	595 031 12 _3	1-30	
	225	50 t	15,5 / 15,0	0-325	Std./Vario-SL	-	12 - 36	30°	595 032 12 _3	1-30	
	225	50 t	17,5 / 17,0	0-325	Std./Vario-SL	-	12 - 36	30°	595 033 12 _3	1-30	
	225	50 t	19,5 / 19,0	0-325	Std./Vario-SL	-	12 - 36	30°	595 034 12 _3	1-30	
	SSL(+LF)_1	165	50 t	9,0 / 9,0	0	Std./Vario-SL	-	12 - 36	15°	505 954 12 _4	1-36
		165	50 t	11,5 / 11,0	0-325	Std./Vario-SL	-	12 - 36	15°	505 955 12 _4	1-36
		165	50 t	13,5 / 13,0	0-325	Std./Vario-SL	-	12 - 36	15°	505 956 12 _4	1-36
		165	50 t	15,5 / 15,0	0-325	Std./Vario-SL	-	12 - 36	15°	505 957 12 _4	1-36
		165	50 t	17,5 / 17,0	0-325	Std./Vario-SL	-	12 - 36	15°	505 958 12 _4	1-36
		165	50 t	19,5 / 19,0	0-325	Std./Vario-SL	-	12 - 36	15°	505 959 12 _4	1-36
		225	50 t	9,0 / 9,0	0	Std./Vario-SL	-	12 - 36	15°	595 039 12 _4	1-30
		225	50 t	11,5 / 11,0	0-325	Std./Vario-SL	-	12 - 36	15°	595 040 12 _4	1-30
		225	50 t	13,5 / 13,0	0-325	Std./Vario-SL	-	12 - 36	15°	595 041 12 _4	1-30
		225	50 t	15,5 / 15,0	0-325	Std./Vario-SL	-	12 - 36	15°	595 042 12 _4	1-30
		225	50 t	17,5 / 17,0	0-325	Std./Vario-SL	-	12 - 36	15°	595 043 12 _4	1-30
		225	50 t	19,5 / 19,0	0-325	Std./Vario-SL	-	12 - 36	15°	595 044 12 _4	1-30
165		50 t	9,0 / 9,0	0	Std./Vario-SL	-	12 - 36	20°	505 964 12 _4	1-36	
165		50 t	11,5 / 11,0	0-325	Std./Vario-SL	-	12 - 36	20°	505 965 12 _4	1-36	
165		50 t	13,5 / 13,0	0-325	Std./Vario-SL	-	12 - 36	20°	505 966 12 _4	1-36	
165		50 t	15,5 / 15,0	0-325	Std./Vario-SL	-	12 - 36	20°	505 973 12 _4	1-36	
165		50 t	17,5 / 17,0	0-325	Std./Vario-SL	-	12 - 36	20°	505 974 12 _4	1-36	
165		50 t	19,5 / 19,0	0-325	Std./Vario-SL	-	12 - 36	20°	505 975 12 _4	1-36	



Configuration (RZ)	Contrepoids		Superlift			FP- Pos.	FI- Long. [m]	FI- Offset	Français			
	CP [t]	BC [t]	PR / CPR [m] / [m]	SL-CP [t]	SL-Type 36,0 m				No. des Tableaux	Index	Pages	
SSL(+LF)_1	225	50 t	9,0 / 9,0	0	Std./Vario-SL	-	12 - 36	20°	595 049 12_4	4	1-30	
	225	50 t	11,5 / 11,0	0-325	Std./Vario-SL	-	12 - 36	20°	595 050 12_4	4	1-30	
	225	50 t	13,5 / 13,0	0-325	Std./Vario-SL	-	12 - 36	20°	595 051 12_4	4	1-30	
	225	50 t	15,5 / 15,0	0-325	Std./Vario-SL	-	12 - 36	20°	595 052 12_4	4	1-30	
	225	50 t	17,5 / 17,0	0-325	Std./Vario-SL	-	12 - 36	20°	595 053 12_4	4	1-30	
	225	50 t	19,5 / 19,0	0-325	Std./Vario-SL	-	12 - 36	20°	595 054 12_4	4	1-30	
	165	50 t	9,0 / 9,0	0	Std./Vario-SL	-	12 - 36	30°	505 980 12_4	4	1-36	
	165	50 t	11,5 / 11,0	0-325	Std./Vario-SL	-	12 - 36	30°	505 981 12_4	4	1-36	
	165	50 t	13,5 / 13,0	0-325	Std./Vario-SL	-	12 - 36	30°	505 982 12_4	4	1-36	
	165	50 t	15,5 / 15,0	0-325	Std./Vario-SL	-	12 - 36	30°	505 983 12_4	4	1-36	
	165	50 t	17,5 / 17,0	0-325	Std./Vario-SL	-	12 - 36	30°	505 984 12_4	4	1-36	
	165	50 t	19,5 / 19,0	0-325	Std./Vario-SL	-	12 - 36	30°	505 985 12_4	4	1-36	
	225	50 t	9,0 / 9,0	0	Std./Vario-SL	-	12 - 36	30°	595 059 12_4	4	1-30	
	225	50 t	11,5 / 11,0	0-325	Std./Vario-SL	-	12 - 36	30°	595 060 12_4	4	1-30	
	225	50 t	13,5 / 13,0	0-325	Std./Vario-SL	-	12 - 36	30°	595 061 12_4	4	1-30	
	225	50 t	15,5 / 15,0	0-325	Std./Vario-SL	-	12 - 36	30°	595 062 12_4	4	1-30	
	225	50 t	17,5 / 17,0	0-325	Std./Vario-SL	-	12 - 36	30°	595 063 12_4	4	1-30	
	225	50 t	19,5 / 19,0	0-325	Std./Vario-SL	-	12 - 36	30°	595 064 12_4	4	1-30	
	LSL+LF_2	165	50 t	9,0 / 9,0	0	Std./Vario-SL	-	12 - 36	15°	505 047 12_3	3	1-39
		165	50 t	11,5 / 11,0	0-325	Std./Vario-SL	-	12 - 36	15°	505 048 12_3	3	1-39
		165	50 t	13,5 / 13,0	0-325	Std./Vario-SL	-	12 - 36	15°	505 049 12_3	3	1-39
		165	50 t	15,5 / 15,0	0-325	Std./Vario-SL	-	12 - 36	15°	505 050 12_3	3	1-39
		165	50 t	17,5 / 17,0	0-325	Std./Vario-SL	-	12 - 36	15°	505 051 12_3	3	1-39
		165	50 t	19,5 / 19,0	0-325	Std./Vario-SL	-	12 - 36	15°	505 052 12_3	3	1-39
		125	0 t	9,0 / 9,0	0	Std./Vario-SL	-	12 - 36	15°	505 057 12_3	3	1-39
		125	0 t	11,5 / 11,0	0-325	Std./Vario-SL	-	12 - 36	15°	505 058 12_3	3	1-39
		125	0 t	13,5 / 13,0	0-325	Std./Vario-SL	-	12 - 36	15°	505 059 12_3	3	1-39
		125	0 t	15,5 / 15,0	0-325	Std./Vario-SL	-	12 - 36	15°	505 060 12_3	3	1-39
125		0 t	17,5 / 17,0	0-325	Std./Vario-SL	-	12 - 36	15°	505 061 12_3	3	1-39	
125		0 t	19,5 / 19,0	0-325	Std./Vario-SL	-	12 - 36	15°	505 062 12_3	3	1-39	
165		50 t	9,0 / 9,0	0	Std./Vario-SL	-	12 - 36	20°	505 067 12_3	3	1-39	
165		50 t	11,5 / 11,0	0-325	Std./Vario-SL	-	12 - 36	20°	505 068 12_3	3	1-39	
165		50 t	13,5 / 13,0	0-325	Std./Vario-SL	-	12 - 36	20°	505 069 12_3	3	1-39	
165		50 t	15,5 / 15,0	0-325	Std./Vario-SL	-	12 - 36	20°	505 070 12_3	3	1-39	
165		50 t	17,5 / 17,0	0-325	Std./Vario-SL	-	12 - 36	20°	505 071 12_3	3	1-39	
165		50 t	19,5 / 19,0	0-325	Std./Vario-SL	-	12 - 36	20°	505 072 12_3	3	1-39	
125		0 t	9,0 / 9,0	0	Std./Vario-SL	-	12 - 36	20°	505 326 12_3	3	1-39	
125		0 t	11,5 / 11,0	0-325	Std./Vario-SL	-	12 - 36	20°	505 327 12_3	3	1-39	
125		0 t	13,5 / 13,0	0-325	Std./Vario-SL	-	12 - 36	20°	505 328 12_3	3	1-39	
125		0 t	15,5 / 15,0	0-325	Std./Vario-SL	-	12 - 36	20°	505 329 12_3	3	1-39	
125		0 t	17,5 / 17,0	0-325	Std./Vario-SL	-	12 - 36	20°	505 330 12_3	3	1-39	
125		0 t	19,5 / 19,0	0-325	Std./Vario-SL	-	12 - 36	20°	505 331 12_3	3	1-39	
165		50 t	9,0 / 9,0	0	Std./Vario-SL	-	12 - 36	30°	505 336 12_3	3	1-39	
165		50 t	11,5 / 11,0	0-325	Std./Vario-SL	-	12 - 36	30°	505 337 12_3	3	1-39	
165		50 t	13,5 / 13,0	0-325	Std./Vario-SL	-	12 - 36	30°	505 338 12_3	3	1-39	
165		50 t	15,5 / 15,0	0-325	Std./Vario-SL	-	12 - 36	30°	505 891 12_3	3	1-39	
165		50 t	17,5 / 17,0	0-325	Std./Vario-SL	-	12 - 36	30°	505 892 12_3	3	1-39	
165		50 t	19,5 / 19,0	0-325	Std./Vario-SL	-	12 - 36	30°	505 893 12_3	3	1-39	
125		0 t	9,0 / 9,0	0	Std./Vario-SL	-	12 - 36	30°	505 898 12_3	3	1-39	
125		0 t	11,5 / 11,0	0-325	Std./Vario-SL	-	12 - 36	30°	505 899 12_3	3	1-39	
125		0 t	13,5 / 13,0	0-325	Std./Vario-SL	-	12 - 36	30°	505 900 12_3	3	1-39	
125		0 t	15,5 / 15,0	0-325	Std./Vario-SL	-	12 - 36	30°	505 901 12_3	3	1-39	
125		0 t	17,5 / 17,0	0-325	Std./Vario-SL	-	12 - 36	30°	505 902 12_3	3	1-39	
125		0 t	19,5 / 19,0	0-325	Std./Vario-SL	-	12 - 36	30°	505 903 12_3	3	1-39	



Configuration (RZ)	Contrepoids		Superlift			FP- Pos.	FI.- Long. [m]	FI.- Offset	Français		
	CP [t]	BC [t]	PR / CPR [m] / [m]	SL-CP [t]	SL-Type 36,0 m				No. des Tableaux	Index	Pages
LSL(+LF)_2	165	50 t	9,0 / 9,0	0	Std./Vario-SL	-	12 - 36	15°	505 990 12 _3	1-39	
	165	50 t	11,5 / 11,0	0-325	Std./Vario-SL	-	12 - 36	15°	505 991 12 _3	1-39	
	165	50 t	13,5 / 13,0	0-325	Std./Vario-SL	-	12 - 36	15°	506 063 12 _3	1-39	
	165	50 t	15,5 / 15,0	0-325	Std./Vario-SL	-	12 - 36	15°	506 064 12 _3	1-39	
	165	50 t	17,5 / 17,0	0-325	Std./Vario-SL	-	12 - 36	15°	506 065 12 _3	1-39	
	165	50 t	19,5 / 19,0	0-325	Std./Vario-SL	-	12 - 36	15°	506 066 12 _3	1-39	
	125	0 t	9,0 / 9,0	0	Std./Vario-SL	-	12 - 36	15°	506 071 12 _3	1-39	
	125	0 t	11,5 / 11,0	0-325	Std./Vario-SL	-	12 - 36	15°	506 072 12 _3	1-39	
	125	0 t	13,5 / 13,0	0-325	Std./Vario-SL	-	12 - 36	15°	506 073 12 _3	1-39	
	125	0 t	15,5 / 15,0	0-325	Std./Vario-SL	-	12 - 36	15°	506 074 12 _3	1-39	
	125	0 t	17,5 / 17,0	0-325	Std./Vario-SL	-	12 - 36	15°	506 075 12 _3	1-39	
	125	0 t	19,5 / 19,0	0-325	Std./Vario-SL	-	12 - 36	15°	506 076 12 _3	1-39	
	165	50 t	9,0 / 9,0	0	Std./Vario-SL	-	12 - 36	20°	506 081 12 _3	1-39	
	165	50 t	11,5 / 11,0	0-325	Std./Vario-SL	-	12 - 36	20°	506 082 12 _3	1-39	
	165	50 t	13,5 / 13,0	0-325	Std./Vario-SL	-	12 - 36	20°	506 083 12 _3	1-39	
	165	50 t	15,5 / 15,0	0-325	Std./Vario-SL	-	12 - 36	20°	506 084 12 _3	1-39	
	165	50 t	17,5 / 17,0	0-325	Std./Vario-SL	-	12 - 36	20°	506 085 12 _3	1-39	
	165	50 t	19,5 / 19,0	0-325	Std./Vario-SL	-	12 - 36	20°	506 086 12 _3	1-39	
	125	0 t	9,0 / 9,0	0	Std./Vario-SL	-	12 - 36	20°	506 091 12 _3	1-39	
	125	0 t	11,5 / 11,0	0-325	Std./Vario-SL	-	12 - 36	20°	506 092 12 _3	1-39	
	125	0 t	13,5 / 13,0	0-325	Std./Vario-SL	-	12 - 36	20°	506 093 12 _3	1-39	
	125	0 t	15,5 / 15,0	0-325	Std./Vario-SL	-	12 - 36	20°	506 094 12 _3	1-39	
	125	0 t	17,5 / 17,0	0-325	Std./Vario-SL	-	12 - 36	20°	506 095 12 _3	1-39	
	125	0 t	19,5 / 19,0	0-325	Std./Vario-SL	-	12 - 36	20°	506 096 12 _3	1-39	
	165	50 t	9,0 / 9,0	0	Std./Vario-SL	-	12 - 36	30°	506 101 12 _3	1-39	
	165	50 t	11,5 / 11,0	0-325	Std./Vario-SL	-	12 - 36	30°	506 102 12 _3	1-39	
	165	50 t	13,5 / 13,0	0-325	Std./Vario-SL	-	12 - 36	30°	506 103 12 _3	1-39	
	165	50 t	15,5 / 15,0	0-325	Std./Vario-SL	-	12 - 36	30°	506 104 12 _3	1-39	
	165	50 t	17,5 / 17,0	0-325	Std./Vario-SL	-	12 - 36	30°	506 105 12 _3	1-39	
	165	50 t	19,5 / 19,0	0-325	Std./Vario-SL	-	12 - 36	30°	506 106 12 _3	1-39	
	125	0 t	9,0 / 9,0	0	Std./Vario-SL	-	12 - 36	30°	506 111 12 _3	1-39	
	125	0 t	11,5 / 11,0	0-325	Std./Vario-SL	-	12 - 36	30°	506 112 12 _3	1-39	
	125	0 t	13,5 / 13,0	0-325	Std./Vario-SL	-	12 - 36	30°	506 113 12 _3	1-39	
	125	0 t	15,5 / 15,0	0-325	Std./Vario-SL	-	12 - 36	30°	506 114 12 _3	1-39	
	125	0 t	17,5 / 17,0	0-325	Std./Vario-SL	-	12 - 36	30°	506 115 12 _3	1-39	
	125	0 t	19,5 / 19,0	0-325	Std./Vario-SL	-	12 - 36	30°	506 116 12 _3	1-39	
	LSL+LF_3	165	50 t	9,0 / 9,0	0	Std./Vario-SL	-	12 m	15°	505 908 12 _3	1-19
		165	50 t	11,5 / 11,0	0-325	Std./Vario-SL	-	12 m	15°	505 909 12 _3	1-19
		165	50 t	13,5 / 13,0	0-325	Std./Vario-SL	-	12 m	15°	505 910 12 _3	1-19
		165	50 t	15,5 / 15,0	0-325	Std./Vario-SL	-	12 m	15°	505 911 12 _3	1-19
		165	50 t	17,5 / 17,0	0-325	Std./Vario-SL	-	12 m	15°	505 912 12 _3	1-19
		165	50 t	19,5 / 19,0	0-325	Std./Vario-SL	-	12 m	15°	505 913 12 _3	1-19
		125	0 t	9,0 / 9,0	0	Std./Vario-SL	-	12 m	15°	505 918 12 _3	1-19
		125	0 t	11,5 / 11,0	0-325	Std./Vario-SL	-	12 m	15°	505 919 12 _3	1-19
		125	0 t	13,5 / 13,0	0-325	Std./Vario-SL	-	12 m	15°	505 920 12 _3	1-19
		125	0 t	15,5 / 15,0	0-325	Std./Vario-SL	-	12 m	15°	505 921 12 _3	1-19
		125	0 t	17,5 / 17,0	0-325	Std./Vario-SL	-	12 m	15°	505 922 12 _3	1-19
		125	0 t	19,5 / 19,0	0-325	Std./Vario-SL	-	12 m	15°	505 923 12 _3	1-19
		165	50 t	9,0 / 9,0	0	Std./Vario-SL	-	12 m	20°	505 928 12 _3	1-19
		165	50 t	11,5 / 11,0	0-325	Std./Vario-SL	-	12 m	20°	505 929 12 _3	1-19
165		50 t	13,5 / 13,0	0-325	Std./Vario-SL	-	12 m	20°	505 930 12 _3	1-19	
165		50 t	15,5 / 15,0	0-325	Std./Vario-SL	-	12 m	20°	505 931 12 _3	1-19	
165		50 t	17,5 / 17,0	0-325	Std./Vario-SL	-	12 m	20°	505 932 12 _3	1-19	
165		50 t	19,5 / 19,0	0-325	Std./Vario-SL	-	12 m	20°	505 933 12 _3	1-19	
125		0 t	9,0 / 9,0	0	Std./Vario-SL	-	12 m	20°	505 938 12 _3	1-19	
125		0 t	11,5 / 11,0	0-325	Std./Vario-SL	-	12 m	20°	505 939 12 _3	1-19	
125		0 t	13,5 / 13,0	0-325	Std./Vario-SL	-	12 m	20°	505 940 12 _3	1-19	
125		0 t	15,5 / 15,0	0-325	Std./Vario-SL	-	12 m	20°	505 941 12 _3	1-19	
125		0 t	17,5 / 17,0	0-325	Std./Vario-SL	-	12 m	20°	505 942 12 _3	1-19	
125		0 t	19,5 / 19,0	0-325	Std./Vario-SL	-	12 m	20°	505 943 12 _3	1-19	



Configuration (RZ)	Contrepoids		Superlift			FP- Pos.	FI.- Long. [m]	FI.- Offset	Français			
	CP [t]	BC [t]	PR / CPR [m] / [m]	SL-CP [t]	SL-Type 36,0 m				No. des Tableaux	Index	Pages	
LSL+LF_4	165	50 t	9,0 / 9,0	0	Std./Vario-SL	-	12 m	15°	506 121 12	_2	1-20	
	165	50 t	11,5 / 11,0	0-325	Std./Vario-SL	-	12 m	15°	506 122 12	_2	1-20	
	165	50 t	13,5 / 13,0	0-325	Std./Vario-SL	-	12 m	15°	506 123 12	_2	1-20	
	165	50 t	15,5 / 15,0	0-325	Std./Vario-SL	-	12 m	15°	506 124 12	_2	1-20	
	165	50 t	17,5 / 17,0	0-325	Std./Vario-SL	-	12 m	15°	506 125 12	_2	1-20	
	165	50 t	19,5 / 19,0	0-325	Std./Vario-SL	-	12 m	15°	506 126 12	_2	1-20	
	125	0 t	9,0 / 9,0	0	Std./Vario-SL	-	12 m	15°	506 131 12	_2	1-20	
	125	0 t	11,5 / 11,0	0-325	Std./Vario-SL	-	12 m	15°	506 132 12	_2	1-20	
	125	0 t	13,5 / 13,0	0-325	Std./Vario-SL	-	12 m	15°	506 133 12	_2	1-20	
	125	0 t	15,5 / 15,0	0-325	Std./Vario-SL	-	12 m	15°	506 134 12	_2	1-20	
	125	0 t	17,5 / 17,0	0-325	Std./Vario-SL	-	12 m	15°	506 135 12	_2	1-20	
	125	0 t	19,5 / 19,0	0-325	Std./Vario-SL	-	12 m	15°	506 136 12	_2	1-20	
	165	50 t	9,0 / 9,0	0	Std./Vario-SL	-	12 m	20°	506 141 12	_3	1-40	
	165	50 t	11,5 / 11,0	0-325	Std./Vario-SL	-	12 m	20°	506 142 12	_2	1-40	
	165	50 t	13,5 / 13,0	0-325	Std./Vario-SL	-	12 m	20°	506 143 12	_2	1-40	
	165	50 t	15,5 / 15,0	0-325	Std./Vario-SL	-	12 m	20°	506 144 12	_2	1-40	
	165	50 t	17,5 / 17,0	0-325	Std./Vario-SL	-	12 m	20°	506 145 12	_2	1-40	
	165	50 t	19,5 / 19,0	0-325	Std./Vario-SL	-	12 m	20°	506 146 12	_2	1-40	
	125	0 t	9,0 / 9,0	0	Std./Vario-SL	-	12 m	20°	506 151 12	_3	1-40	
	125	0 t	11,5 / 11,0	0-325	Std./Vario-SL	-	12 m	20°	506 152 12	_2	1-40	
	125	0 t	13,5 / 13,0	0-325	Std./Vario-SL	-	12 m	20°	506 153 12	_2	1-40	
	125	0 t	15,5 / 15,0	0-325	Std./Vario-SL	-	12 m	20°	506 154 12	_2	1-40	
	125	0 t	17,5 / 17,0	0-325	Std./Vario-SL	-	12 m	20°	506 155 12	_2	1-40	
	125	0 t	19,5 / 19,0	0-325	Std./Vario-SL	-	12 m	20°	506 156 12	_2	1-40	
	LSL+LF_6	225	50 t	9,0 / 9,0	0	Std./Vario-SL	-	12 m	15°	596 958 12		1-24
		225	50 t	11,5 / 11,0	0-325	Std./Vario-SL	-	12 m	15°	596 959 12		1-24
		225	50 t	13,5 / 13,0	0-325	Std./Vario-SL	-	12 m	15°	596 960 12		1-24
		225	50 t	15,5 / 15,0	0-325	Std./Vario-SL	-	12 m	15°	596 961 12		1-24
		225	50 t	17,5 / 17,0	0-325	Std./Vario-SL	-	12 m	15°	596 962 12		1-24
		225	50 t	19,5 / 19,0	0-325	Std./Vario-SL	-	12 m	15°	596 963 12		1-24
		165	50 t	9,0 / 9,0	0	Std./Vario-SL	-	12 m	15°	595 325 12		1-24
		165	50 t	11,5 / 11,0	0-325	Std./Vario-SL	-	12 m	15°	595 326 12		1-24
		165	50 t	13,5 / 13,0	0-325	Std./Vario-SL	-	12 m	15°	595 327 12		1-24
		165	50 t	15,5 / 15,0	0-325	Std./Vario-SL	-	12 m	15°	595 328 12		1-24
		165	50 t	17,5 / 17,0	0-325	Std./Vario-SL	-	12 m	15°	595 329 12		1-24
		165	50 t	19,5 / 19,0	0-325	Std./Vario-SL	-	12 m	15°	595 330 12		1-24
		125	0 t	9,0 / 9,0	0	Std./Vario-SL	-	12 m	15°	595 315 12		1-24
		125	0 t	11,5 / 11,0	0-325	Std./Vario-SL	-	12 m	15°	595 316 12		1-24
		125	0 t	13,5 / 13,0	0-325	Std./Vario-SL	-	12 m	15°	595 317 12		1-24
		125	0 t	15,5 / 15,0	0-325	Std./Vario-SL	-	12 m	15°	595 318 12		1-24
125		0 t	17,5 / 17,0	0-325	Std./Vario-SL	-	12 m	15°	595 319 12		1-24	
125		0 t	19,5 / 19,0	0-325	Std./Vario-SL	-	12 m	15°	595 320 12		1-24	
225		50 t	9,0 / 9,0	0	Std./Vario-SL	-	12 m	20°	596 968 12		1-24	
225		50 t	11,5 / 11,0	0-325	Std./Vario-SL	-	12 m	20°	596 969 12		1-24	
225		50 t	13,5 / 13,0	0-325	Std./Vario-SL	-	12 m	20°	596 970 12		1-24	
225		50 t	15,5 / 15,0	0-325	Std./Vario-SL	-	12 m	20°	596 971 12		1-24	
225		50 t	17,5 / 17,0	0-325	Std./Vario-SL	-	12 m	20°	596 972 12		1-24	
225		50 t	19,5 / 19,0	0-325	Std./Vario-SL	-	12 m	20°	596 973 12		1-24	
165		50 t	9,0 / 9,0	0	Std./Vario-SL	-	12 m	20°	595 345 12		1-24	
165		50 t	11,5 / 11,0	0-325	Std./Vario-SL	-	12 m	20°	595 346 12		1-24	
165		50 t	13,5 / 13,0	0-325	Std./Vario-SL	-	12 m	20°	595 347 12		1-24	
165		50 t	15,5 / 15,0	0-325	Std./Vario-SL	-	12 m	20°	595 348 12		1-24	
165		50 t	17,5 / 17,0	0-325	Std./Vario-SL	-	12 m	20°	595 349 12		1-24	
165		50 t	19,5 / 19,0	0-325	Std./Vario-SL	-	12 m	20°	595 350 12		1-24	
125		0 t	9,0 / 9,0	0	Std./Vario-SL	-	12 m	20°	595 335 12		1-24	
125		0 t	11,5 / 11,0	0-325	Std./Vario-SL	-	12 m	20°	595 336 12		1-24	
125		0 t	13,5 / 13,0	0-325	Std./Vario-SL	-	12 m	20°	595 337 12		1-24	
125		0 t	15,5 / 15,0	0-325	Std./Vario-SL	-	12 m	20°	595 338 12		1-24	
125		0 t	17,5 / 17,0	0-325	Std./Vario-SL	-	12 m	20°	595 339 12		1-24	
125		0 t	19,5 / 19,0	0-325	Std./Vario-SL	-	12 m	20°	595 340 12		1-24	

Le Limiteur de Charge (CEC) est uniquement calibré pour les configurations livrées d'origines!

Les variantes qui ne sont pas livrées d'origine, doivent être testées et le cas échéant,

CE-Konformitätserklärung

Firma: Terex Cranes Germany GmbH
Dinglerstraße 24
66482 Zweibrücken
Germany

Benannte Kontaktperson: Dr. Klaus Beulker
Technische: Dinglerstraße 24
Dokumentation: 66482 Zweibrücken
Germany

Hiermit erklären wir: Der Fahrzeugkran

Typ:	<u>Superlift 3800</u>	
Bau-Nummer:	<u>36166</u>	
Baujahr:	<u>2016</u>	
Fahrgestell-Nr.:	<u>---</u>	
gemessener Schallleistungspegel:	<u>108</u>	dB(A)
garantierter Schallleistungspegel:	<u>111</u>	dB(A)

wurde unter Anwendung unseres prozessorientierten Qualitätsmanagementsystems hergestellt.

- Internationales Regelwerk DIN EN ISO 9001:2008

Der Fahrzeugkran entspricht den grundlegenden Sicherheits- und Schutzanforderungen gemäß EG Richtlinie


- für Maschinen 2006/42/EG
in Verbindung mit dem Konformitätsbewertungsverfahren gemäß Anhang II
- über elektromagnetische Verträglichkeit (EMV) 2004/108/EG
- über Geräuschemissionen 2000/14/EG
in Verbindung mit 2005/88/EG
(notified body: TÜV NORD AG, Am TÜV 1, 30519 Hannover, Germany)

Für die Konstruktion wurden folgende Normen angewendet:

- EN 13000:2010 Krane - Mobilkrane


Die EG-Konformitätserklärung bezieht sich auf den Auslieferungszustand des Kranes, wie er im Kranpass und der Bedienungsanleitung beschrieben ist, sowie auf Original Terex Cranes Ersatzteile gemäß Ersatzteilkatalog. Der Fahrzeugkran ist mit der entsprechenden CE-Kennzeichnung versehen.

Zweibrücken, den 7. April 2016

 **TEREX CRANES**
GERMANY GMBH

Dinglerstraße 24 · D-66482 Zweibrücken
Tel. +49 (0) 9332 93-0 · Fax +49 (0) 9332 167 16
www.terexcranes.com

Dr. K. Beulker
Werksleitung


P. Rappin
Leiter Quality



TEREX®



Terex Cranes Germany GmbH

CE Declaration of Conformity

Company: Terex Cranes Germany GmbH
Dinglerstraße 24
66482 Zweibrücken
Germany

Appointed Contact Person
Technical Documentation
Dr. Klaus Beulker
Dinglerstraße 24
66482 Zweibrücken
Germany

We hereby declare that: The mobile crane

Type:	Superlift 3800	
Serial number:	36166	
Year of construction:	2016	
Chassis no.:	---	
Measured noise level:	108	dB(A)
Guaranteed noise level:	111	dB(A)

has been manufactured following our process-oriented quality management system.

- International standard ISO 9001:2008

The crane conforms to the safety and health requirements pursuant to

- EC machinery directive 2006/42/EC
- EC directive on EMC 2004/108/EC
- EC directive on noise emission 2000/14/EC
in connection with 2005/88/EC
(notified body: TÜV NORD AG, Am TÜV 1, 30519 Hannover, Germany)

The crane has been designed according to following product standards

- EN 13000:2010 Cranes – Mobile Cranes

The EC Declaration of Conformity relates to the ex-factory delivery condition of the crane, as described both in the crane certification log and the operating manual, as well as to original Terex Cranes spare parts in accordance with the spare parts catalogue. The mobile crane bears the corresponding CE marking.

Zweibrücken, 07 April 2016

TEREX CRANES
GERMANY GMBH

Dinglerstraße 24 · D-66482 Zweibrücken
Tel. +49 (0) 6332 83-0 · Fax +49 (0) 6332 187 15

www.terex.com
Dr. K. Beulker

Production Manager

P. Rappin
Head of Quality



Terex Cranes Germany Gm



Déclaration de conformité CE

La société: Terex Cranes Germany GmbH
 Dinglerstraße 24
 66482 Zweibrücken
 Allemagne

Personne de contact
 désignée
 Dr. Klaus Beulker
 Dinglerstraße 24
 66482 Zweibrücken
 Allemagne

Documentation technique
 66482 Zweibrücken
 Allemagne

Declare que: La grue mobile

Type:

Numéro de fabrication:

Année de fabrication:

Numéro du châssis:

Puissance acoustique mesurée:

Puissance acoustique garantie:

Superlift 3800	36166	2016	---	108	111
				dB(A)	dB(A)

a été fabriquée en application avec notre système de management de la qualité orienté aux processus.

Règlements internationaux

La grue mobile remplit les prescriptions fondamentales de sécurité et de santé:

- Directive CEE Machines
En liaison avec la procédure d'évaluation de la conformité selon l'annexe II de la présente directive
- Directive CEE sur la compatibilité électromagnétique
- Directive CEE sur l'émission du bruit
- (notified body: TÜV NORD AG, Am TÜV 1, 30519 Hannover, Germany)
2000/14/EG
2005/88/EG

EN 13000:2010

Les normes suivantes ont trouvé application pour la construction:

La Déclaration de conformité CE se réfère à l'état de livraison de la grue tel qu'il est décrit dans le carnet de bord et le manuel d'utilisation ainsi qu'aux pièces de rechange d'origine Terex Cranes conformément au catalogue des pièces de rechange. La grue mobile possède le marquage CE correspondant.

Grues - Grues mobiles

Zweibrücken, le 7 avril 2016



Dinglerstraße 24 · D-66482 Zweibrücken
 GERMANY GMBH
 Dr. K. Beulker
 direction de l'entreprise
 Tel. +49 (0) 6302 187 15
 Fax +49 (0) 6302 187 16
 www.terex.com

P. Rappin
direction de la qualité