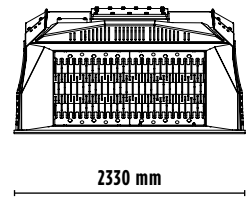
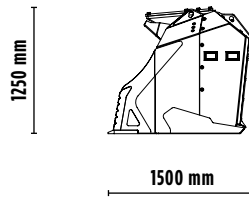
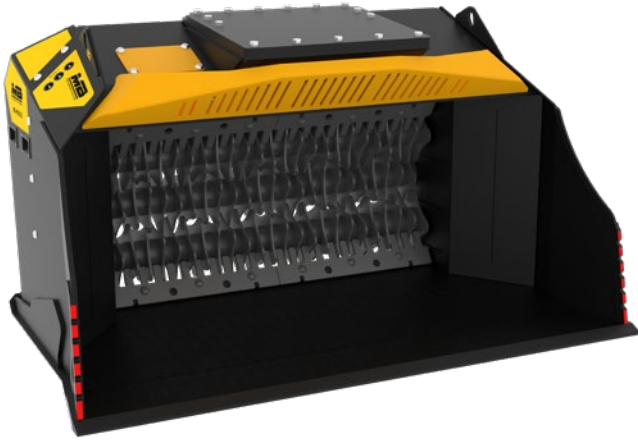


# MB-HDS323

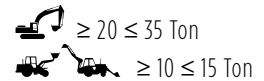


## ACCESSORIES

- ZESTAW CZĘŚCI ZAMIENNYCH
- ZŁĄCZE
- STOJAK NA ROTORY
- ZESTAW KOMPOSTOWANIA RC
- ZESTAW MIESZAJĄCY RM
- ZESTAW PRZESIEWANIA DROBNEGO RE8
- ZESTAW PRZESIEWANIA DROBNEGO RE16
- ZESTAW PRZESIEWANIA ŚREDNIEGO RQ20
- ZESTAW PRZESIEWANIA ŚREDNIEGO RQ50

## SPECYFIKACJA TECHNICZNA

ZALECANA MASZYNA OPERACYJNA



ŁADOWNOŚĆ

1,65 m<sup>3</sup>

ROZMIARY

2330 x 1500 x H 1250 mm

CIŚNIENIE

> 250 bar

CIĘŻAR

2,40 Ton

PRZEPŁYW OLEJU

120 l/min.

## ZESTAW ROTORÓW

\* rotory w pozycji zamkniętej

ZESTAW	REGULACJA	TYP ROBÓT
 ZESTAW KOMPOSTOWANIA RC	36,5* mm	Rozdrabnianie gałęzi i liści   Kompostowanie
 ZESTAW MIESZAJĄCY RM	-	Napowietrzanie terenu   Napowietrzanie kompostu   Rozdrabnianie węgla   Rozdrabnianie szkła Rozdrabnianie płyt kartonowo gipsowych
 ZESTAW PRZESIEWANIA DROBNEGO RE8/RE16	8,5/16 mm	Przesiewanie ziemi suchej   wilgotnej
 ZESTAW PRZESIEWANIA ŚREDNIEGO RQ20/RQ50	20/50 mm	Przesiewanie mokrej ziemi, suchej ziemi, napowietrzanie terenu

## OBSZARY ZASTOSOWANIA



RECYKLING



RUROCIĄGI I  
KANALIZACJE



KOMPOSTOWANIE I  
NAKLADY



OBSZARY  
PRZEMYSŁOWE



REKULTYWACJE



DROBNE  
PRZESIEWANIE



KRUSZENIE  
ASFALTU

Podane dane nie są wiążące, jako że producent zastrzega sobie prawo do wprowadzania ulepszeń w maszynach w dowolnym czasie i bez uprzedzenia.  
Dane dotyczące ciężaru koparek są orientacyjne i mogą podlegać zmianom.

Rev. 2020 / 08



WWW.MBCRUSHER.COM